
LEY DE EGRESOS

DEL ESTADO DE PUEBLA
PARA EL EJERCICIO FISCAL

2018



4 | CLASIFICACIÓN PROGRAMÁTICA DEL GASTO

GOBIERNO DEL ESTADO DE PUEBLA

LEY DE EGRESOS PARA EL EJERCICIO FISCAL

| 2018



EJECUTIVO DEL ESTADO

Programas Presupuestarios por Tipología	Gasto Total	Gasto Corriente					Gasto Capital				Pensiones y Jubilaciones
		Suma	Servicios Personales	Gasto de Operación	Trans. Asig. Sub. Otras Ayudas	Otros Corrientes	Suma	Inversión Física	Trans. Asig. Sub. Otras Ayudas	Otros Inversión	
TOTAL	43,876,991	43,436,717	23,091,343	20,345,374	-	-	440,274	-	-	440,274	-
PROGRAMAS	43,876,991	43,436,717	23,091,343	20,345,374	-	-	440,274	-	-	440,274	-
DESEMPEÑO DE LAS FUNCIONES	43,876,991	43,436,717	23,091,343	20,345,374	-	-	440,274	-	-	440,274	-
E PRESTACION DE SERVICIOS PUBLICOS	43,876,991	43,436,717	23,091,343	20,345,374	-	-	440,274	-	-	440,274	-
E055 GESTION CIUDADANA DE LA OFICINA DEL EJECUTIVO DEL ESTADO	43,876,991	43,436,717	23,091,343	20,345,374	-	-	440,274	-	-	440,274	-

SECRETARIA GENERAL DE GOBIERNO

Programas Presupuestarios por Tipología	Gasto Total	Gasto Corriente					Gasto Capital				Pensiones y Jubilaciones
		Suma	Servicios Personales	Gasto de Operación	Trans. Asig. Sub. Otras Ayudas	Otros Corrientes	Suma	Inversión Física	Trans. Asig. Sub. Otras Ayudas	Otros Inversión	
TOTAL	411,372,963	411,372,963	324,522,218	65,351,314	10,804,994	10,694,437	-	-	-	-	-
PROGRAMAS	411,372,963	411,372,963	324,522,218	65,351,314	10,804,994	10,694,437	-	-	-	-	-
DESEMPEÑO DE LAS FUNCIONES	299,934,212	299,934,212	233,435,367	52,213,851	10,084,994	4,200,000	-	-	-	-	-
E PRESTACION DE SERVICIOS PUBLICOS	298,091,277	298,091,277	233,435,367	50,370,916	10,084,994	4,200,000	-	-	-	-	-
E052 DEFENSORIA PUBLICA	35,581,232	35,581,232	30,883,076	4,698,156	-	-	-	-	-	-	-
E073 PREVENCIÓN DEL DELITO, DERECHOS HUMANOS Y PARTICIPACION CIUDADANA	29,299,539	29,299,539	12,219,167	7,080,372	10,000,000	-	-	-	-	-	-
E075 PROTECCIÓN DE LA SOCIEDAD	18,171,170	18,171,170	13,393,055	4,693,121	84,994	-	-	-	-	-	-
E076 GOBERNABILIDAD	49,885,628	49,885,628	40,629,137	9,256,491	-	-	-	-	-	-	-
E077 LEGALIDAD	76,714,270	76,714,270	62,384,422	14,329,848	-	-	-	-	-	-	-
E141 DESARROLLO INTEGRAL DE LOS PUEBLOS INDIGENAS	9,596,647	9,596,647	5,251,705	144,942	-	4,200,000	-	-	-	-	-
E146 DESARROLLO POLITICO	15,189,406	15,189,406	9,959,905	5,229,501	-	-	-	-	-	-	-
E147 REGISTRO E IDENTIFICACION DE POBLACION	63,653,385	63,653,385	58,714,900	4,938,485	-	-	-	-	-	-	-
P PLANEACION, SEGUIMIENTO Y EVALUACION DE POLITICAS PUBLICAS	1,842,935	1,842,935	-	1,842,935	-	-	-	-	-	-	-
P019 CONDUCCION Y APLICACION DE POLITICAS EN MATERIA DE POBLACION	1,842,935	1,842,935	-	1,842,935	-	-	-	-	-	-	-
ADMINISTRATIVOS Y DE APOYO	111,438,751	111,438,751	91,086,851	13,137,463	720,000	6,494,437	-	-	-	-	-
M APOYO AL PROCESO PRESUPUESTARIO Y PARA MEJORAR LA EFICIENCIA INSTITUCIONAL	111,438,751	111,438,751	91,086,851	13,137,463	720,000	6,494,437	-	-	-	-	-
M010 GESTION ADMINISTRATIVA PARA LA EFICIENCIA INSTITUCIONAL	111,438,751	111,438,751	91,086,851	13,137,463	720,000	6,494,437	-	-	-	-	-

SECRETARIA DE LA CONTRALORIA

Programas Presupuestarios por Tipología	Gasto Total	Gasto Corriente					Gasto Capital				Pensiones y Jubilaciones
		Suma	Servicios Personales	Gasto de Operación	Trans. Asig. Sub. Otras Ayudas	Otros Corrientes	Suma	Inversión Física	Trans. Asig. Sub. Otras Ayudas	Otros Inversión	
TOTAL	153,876,407	153,876,407	102,461,232	12,798,350	21,987,316	16,629,509	-	-	-	-	-
PROGRAMAS	153,876,407	153,876,407	102,461,232	12,798,350	21,987,316	16,629,509	-	-	-	-	-
DESEMPEÑO DE LAS FUNCIONES	133,005,311	133,005,311	83,836,178	10,552,308	21,987,316	16,629,509	-	-	-	-	-
E PRESTACION DE SERVICIOS PUBLICOS	15,816,037	15,816,037	13,239,356	2,576,681	-	-	-	-	-	-	-
E150 CONTRALORIA SOCIAL PARA EL IMPULSO DE UN GOBIERNO PARTICIPATIVO	15,816,037	15,816,037	13,239,356	2,576,681	-	-	-	-	-	-	-
G REGULACION Y SUPERVISION	113,974,234	113,974,234	68,041,123	7,316,286	21,987,316	16,629,509	-	-	-	-	-
G021 AUDITORIA Y FISCALIZACION A RECURSOS ESTATALES Y FEDERALES	113,974,234	113,974,234	68,041,123	7,316,286	21,987,316	16,629,509	-	-	-	-	-
P PLANEACION, SEGUIMIENTO Y EVALUACION DE POLITICAS PUBLICAS	3,215,040	3,215,040	2,555,699	659,341	-	-	-	-	-	-	-
P020 EVALUACION GUBERNAMENTAL PARA EL FORTALECIMIENTO DE LA GESTION	3,215,040	3,215,040	2,555,699	659,341	-	-	-	-	-	-	-
ADMINISTRATIVOS Y DE APOYO	20,871,096	20,871,096	18,625,054	2,246,042	-	-	-	-	-	-	-
O APOYO A LA FUNCION PUBLICA Y AL MEJORAMIENTO DE LA GESTION	20,871,096	20,871,096	18,625,054	2,246,042	-	-	-	-	-	-	-
O002 COMBATE A LA CORRUPCION	20,871,096	20,871,096	18,625,054	2,246,042	-	-	-	-	-	-	-

SECRETARIA DE EDUCACION PUBLICA

Programas Presupuestarios por Tipología	Gasto Total	Gasto Corriente					Gasto Capital				Pensiones y Jubilaciones
		Suma	Servicios Personales	Gasto de Operación	Trans. Asig. Sub. Otras Ayudas	Otros Corrientes	Suma	Inversión Física	Trans. Asig. Sub. Otras Ayudas	Otros Inversión	
TOTAL	35,906,237,981	35,906,237,981	27,131,938,612	1,311,084,179	6,496,677,652	966,537,538	-	-	-	-	-
PROGRAMAS	35,906,237,981	35,906,237,981	27,131,938,612	1,311,084,179	6,496,677,652	966,537,538	-	-	-	-	-
SUBSIDIOS: SECTOR SOCIAL Y PRIVADO O ENTIDADES FEDERATIVAS Y MUNICIPIOS U OTROS SUBSIDIOS	6,017,247,918	6,017,247,918	-	-	5,951,352,397	65,895,521	-	-	-	-	-
U001 BENEMERITA UNIVERSIDAD AUTONOMA DE PUEBLA (BUAP)	6,017,247,918	6,017,247,918	-	-	5,951,352,397	65,895,521	-	-	-	-	-
DESEMPEÑO DE LAS FUNCIONES	26,195,451,458	26,195,451,458	24,923,002,232	579,891,716	394,290,902	298,266,608	-	-	-	-	-
E PRESTACION DE SERVICIOS PUBLICOS	24,830,423,610	24,830,423,610	23,571,866,741	567,420,260	392,870,001	298,266,608	-	-	-	-	-
E004 EDUCACION BASICA	19,206,234,170	19,206,234,170	18,394,507,072	408,560,474	289,869,540	113,297,084	-	-	-	-	-
E005 EDUCACION MEDIA SUPERIOR	95,021,790	95,021,790	2,452,649	534,736	50,245,629	41,788,776	-	-	-	-	-
E006 EDUCACION SUPERIOR	5,490,196,498	5,490,196,498	5,169,045,800	146,845,190	31,124,760	143,180,748	-	-	-	-	-
E033 PROMOCION, ORGANIZACION Y DESARROLLO DEL DEPORTE	34,379,259	34,379,259	3,354,582	10,019,605	21,005,072	-	-	-	-	-	-
E062 EJECUCION DE POLITICAS Y ACCIONES PARA EL DESARROLLO INTEGRAL DE LA JUVENTUD	4,591,893	4,591,893	2,506,638	1,460,255	625,000	-	-	-	-	-	-
F PROMOCION Y FOMENTO	1,365,027,848	1,365,027,848	1,351,135,491	12,471,456	1,420,901	-	-	-	-	-	-
F012 EDUCACION Y CULTURA INDIGENA	1,365,027,848	1,365,027,848	1,351,135,491	12,471,456	1,420,901	-	-	-	-	-	-
ADMINISTRATIVOS Y DE APOYO	3,693,538,605	3,693,538,605	2,208,936,380	731,192,463	151,034,353	602,375,409	-	-	-	-	-
M APOYO AL PROCESO PRESUPUESTARIO Y PARA MEJORAR LA EFICIENCIA INSTITUCIONAL	3,693,538,605	3,693,538,605	2,208,936,380	731,192,463	151,034,353	602,375,409	-	-	-	-	-
M008 APOYO ADMINISTRATIVO DEL SECTOR EDUCATIVO	3,693,538,605	3,693,538,605	2,208,936,380	731,192,463	151,034,353	602,375,409	-	-	-	-	-

SERVICIOS DE SALUD DEL ESTADO DE PUEBLA

Programas Presupuestarios por Tipología	Gasto Total	Gasto Corriente					Gasto Capital				Pensiones y Jubilaciones
		Suma	Servicios Personales	Gasto de Operación	Trans. Asig. Sub. Otras Ayudas	Otros Corrientes	Suma	Inversión Física	Trans. Asig. Sub. Otras Ayudas	Otros Inversión	
TOTAL	4,973,292,765	4,595,622,664	-	-	4,595,622,664	-	377,670,101	-	377,670,101	-	-
PROGRAMAS	4,973,292,765	4,595,622,664	-	-	4,595,622,664	-	377,670,101	-	377,670,101	-	-
SUBSIDIOS: SECTOR SOCIAL Y PRIVADO O ENTIDADES FEDERATIVAS Y MUNICIPIOS	377,825,939	377,825,939	-	-	377,825,939	-	-	-	-	-	-
S SUJETOS A REGLAS DE OPERACION	377,825,939	377,825,939	-	-	377,825,939	-	-	-	-	-	-
S002 PROSPERA PROGRAMA DE INCLUSION SOCIAL	294,521,401	294,521,401	-	-	294,521,401	-	-	-	-	-	-
S032 SEGURO MEDICO SIGLO XXI	83,304,538	83,304,538	-	-	83,304,538	-	-	-	-	-	-
DESEMPEÑO DE LAS FUNCIONES	4,595,466,826	4,217,796,725	-	-	4,217,796,725	-	377,670,101	-	377,670,101	-	-
E PRESTACION DE SERVICIOS PUBLICOS	4,360,319,193	3,982,649,092	-	-	3,982,649,092	-	377,670,101	-	377,670,101	-	-
E024 FORTALECIMIENTO DE LOS SERVICIOS DE SALUD	954,923,633	577,253,532	-	-	577,253,532	-	377,670,101	-	377,670,101	-	-
E149 PROTECCION EN SALUD Y SERVICIOS DE SALUD A LA COMUNIDAD	3,405,395,560	3,405,395,560	-	-	3,405,395,560	-	-	-	-	-	-
G REGULACION Y SUPERVISION	235,147,633	235,147,633	-	-	235,147,633	-	-	-	-	-	-
G020 RECTORIA EN SALUD	235,147,633	235,147,633	-	-	235,147,633	-	-	-	-	-	-

COLEGIO DE BACHILLERES DEL ESTADO DE PUEBLA

Programas Presupuestarios por Tipología	Gasto Total	Gasto Corriente					Gasto Capital				Pensiones y Jubilaciones
		Suma	Servicios Personales	Gasto de Operación	Trans. Asig. Sub. Otras Ayudas	Otros Corrientes	Suma	Inversión Física	Trans. Asig. Sub. Otras Ayudas	Otros Inversión	
TOTAL	262,656,933	262,656,933	-	-	262,656,933	-	-	-	-	-	-
PROGRAMAS	262,656,933	262,656,933	-	-	262,656,933	-	-	-	-	-	-
DESEMPEÑO DE LAS FUNCIONES	262,656,933	262,656,933	-	-	262,656,933	-	-	-	-	-	-
E PRESTACION DE SERVICIOS PUBLICOS	262,656,933	262,656,933	-	-	262,656,933	-	-	-	-	-	-
E027 PRESTACION DE SERVICIOS DE EDUCACION MEDIA SUPERIOR	262,656,933	262,656,933	-	-	262,656,933	-	-	-	-	-	-

COLEGIO DE ESTUDIOS CIENTIFICOS Y TECNOLOGICOS DEL ESTADO DE PUEBLA

Programas Presupuestarios por Tipología	Gasto Total	Gasto Corriente					Gasto Capital				Pensiones y Jubilaciones
		Suma	Servicios Personales	Gasto de Operación	Trans. Asig. Sub. Otras Ayudas	Otros Corrientes	Suma	Inversión Física	Trans. Asig. Sub. Otras Ayudas	Otros Inversión	
TOTAL	79,107,296	79,107,296	-	-	79,107,296	-	-	-	-	-	-
PROGRAMAS	79,107,296	79,107,296	-	-	79,107,296	-	-	-	-	-	-
DESEMPEÑO DE LAS FUNCIONES	79,107,296	79,107,296	-	-	79,107,296	-	-	-	-	-	-
E PRESTACION DE SERVICIOS PUBLICOS	79,107,296	79,107,296	-	-	79,107,296	-	-	-	-	-	-
E131 PRESTACION DE SERVICIOS DE EDUCACION MEDIA SUPERIOR TECNOLOGICA	79,107,296	79,107,296	-	-	79,107,296	-	-	-	-	-	-

COMISION ESTATAL DE AGUA Y SANEAMIENTO DE PUEBLA

Programas Presupuestarios por Tipología	Gasto Total	Gasto Corriente					Gasto Capital				Pensiones y Jubilaciones
		Suma	Servicios Personales	Gasto de Operación	Trans. Asig. Sub. Otras Ayudas	Otros Corrientes	Suma	Inversión Física	Trans. Asig. Sub. Otras Ayudas	Otros Inversión	
TOTAL	214,966,701	33,403,733	-	-	33,403,733	-	181,562,968	-	181,562,968	-	-
PROGRAMAS	214,966,701	33,403,733	-	-	33,403,733	-	181,562,968	-	181,562,968	-	-
SUBSIDIOS: SECTOR SOCIAL Y PRIVADO O ENTIDADES FEDERATIVAS Y MUNICIPIOS	183,012,968	1,450,000	-	-	1,450,000	-	181,562,968	-	181,562,968	-	-
S SUJETOS A REGLAS DE OPERACION	183,012,968	1,450,000	-	-	1,450,000	-	181,562,968	-	181,562,968	-	-
S069 PROGRAMA DE INFRAESTRUCTURA INDIGENA (PROII)	23,394,835	-	-	-	-	-	23,394,835	-	23,394,835	-	-
S088 AGUA POTABLE, DRENAJE Y TRATAMIENTO	159,618,133	1,450,000	-	-	1,450,000	-	158,168,133	-	158,168,133	-	-
DESEMPEÑO DE LAS FUNCIONES	31,953,733	31,953,733	-	-	31,953,733	-	-	-	-	-	-
E PRESTACION DE SERVICIOS PUBLICOS	30,753,733	30,753,733	-	-	30,753,733	-	-	-	-	-	-
E028 PRESTACION Y REGULARIZACION DE SERVICIOS EN MATERIA DE AGUA Y SANEAMIENTO	29,303,733	29,303,733	-	-	29,303,733	-	-	-	-	-	-
E029 CAPACITACION AMBIENTAL Y DESARROLLO SUSTENTABLE	1,450,000	1,450,000	-	-	1,450,000	-	-	-	-	-	-
R ESPECIFICOS	1,200,000	1,200,000	-	-	1,200,000	-	-	-	-	-	-
R006 PROGRAMA PARA INCENTIVAR EL DESARROLLO ORGANIZACIONAL DE LOS CONSEJOS DE CUENCA	1,200,000	1,200,000	-	-	1,200,000	-	-	-	-	-	-

COMITE ADMINISTRADOR POBLANO PARA LA CONSTRUCCION DE ESPACIOS EDUCATIVOS

Programas Presupuestarios por Tipología	Gasto Total	Gasto Corriente					Gasto Capital				Pensiones y Jubilaciones
		Suma	Servicios Personales	Gasto de Operación	Trans. Asig. Sub. Otras Ayudas	Otros Corrientes	Suma	Inversión Física	Trans. Asig. Sub. Otras Ayudas	Otros Inversión	
TOTAL	420,313,982	45,977,483	-	-	45,977,483	-	374,336,499	-	374,336,499	-	-
PROGRAMAS	420,313,982	45,977,483	-	-	45,977,483	-	374,336,499	-	374,336,499	-	-
DESEMPEÑO DE LAS FUNCIONES	420,313,982	45,977,483	-	-	45,977,483	-	374,336,499	-	374,336,499	-	-
E PRESTACION DE SERVICIOS PUBLICOS	45,977,483	45,977,483	-	-	45,977,483	-	-	-	-	-	-
E067 ADMINISTRACION DE RECURSOS PARA LA INFRAESTRUCTURA EDUCATIVA	45,977,483	45,977,483	-	-	45,977,483	-	-	-	-	-	-
K PROYECTOS DE INVERSION	374,336,499	-	-	-	-	-	374,336,499	-	374,336,499	-	-
K007 PROYECTOS DE INFRAESTRUCTURA SOCIAL DEL SECTOR EDUCATIVO	374,336,499	-	-	-	-	-	374,336,499	-	374,336,499	-	-

CONSEJO DE CIENCIA Y TECNOLOGIA DEL ESTADO DE PUEBLA

Programas Presupuestarios por Tipología	Gasto Total	Gasto Corriente					Gasto Capital				Pensiones y Jubilaciones
		Suma	Servicios Personales	Gasto de Operación	Trans. Asig. Sub. Otras Ayudas	Otros Corrientes	Suma	Inversión Física	Trans. Asig. Sub. Otras Ayudas	Otros Inversión	
TOTAL	19,020,437	19,020,437	-	-	19,020,437	-	-	-	-	-	-
PROGRAMAS	19,020,437	19,020,437	-	-	19,020,437	-	-	-	-	-	-
DESEMPEÑO DE LAS FUNCIONES	19,020,437	19,020,437	-	-	19,020,437	-	-	-	-	-	-
E PRESTACION DE SERVICIOS PUBLICOS	19,020,437	19,020,437	-	-	19,020,437	-	-	-	-	-	-
E078 INVESTIGACION, DESARROLLO E INNOVACION CIENTIFICA Y TECNOLOGICA	19,020,437	19,020,437	-	-	19,020,437	-	-	-	-	-	-

INSTITUTO DE CAPACITACION PARA EL TRABAJO DEL ESTADO DE PUEBLA

Programas Presupuestarios por Tipología	Gasto Total	Gasto Corriente					Gasto Capital				Pensiones y Jubilaciones
		Suma	Servicios Personales	Gasto de Operación	Trans. Asig. Sub. Otras Ayudas	Otros Corrientes	Suma	Inversión Física	Trans. Asig. Sub. Otras Ayudas	Otros Inversión	
TOTAL	48,664,919	48,664,919	-	-	48,664,919	-	-	-	-	-	-
PROGRAMAS	48,664,919	48,664,919	-	-	48,664,919	-	-	-	-	-	-
DESEMPEÑO DE LAS FUNCIONES	48,664,919	48,664,919	-	-	48,664,919	-	-	-	-	-	-
E PRESTACION DE SERVICIOS PUBLICOS	48,664,919	48,664,919	-	-	48,664,919	-	-	-	-	-	-
E148 PROMOCION DE LA CAPACITACION PARA EL TRABAJO	48,664,919	48,664,919	-	-	48,664,919	-	-	-	-	-	-

INSTITUTO TECNOLOGICO SUPERIOR DE CIUDAD SERDAN

Programas Presupuestarios por Tipología	Gasto Total	Gasto Corriente					Gasto Capital				Pensiones y Jubilaciones
		Suma	Servicios Personales	Gasto de Operación	Trans. Asig. Sub. Otras Ayudas	Otros Corrientes	Suma	Inversión Física	Trans. Asig. Sub. Otras Ayudas	Otros Inversión	
TOTAL	22,830,528	22,830,528	-	-	22,830,528	-	-	-	-	-	-
PROGRAMAS	22,830,528	22,830,528	-	-	22,830,528	-	-	-	-	-	-
DESEMPEÑO DE LAS FUNCIONES	22,830,528	22,830,528	-	-	22,830,528	-	-	-	-	-	-
E PRESTACION DE SERVICIOS PUBLICOS	22,830,528	22,830,528	-	-	22,830,528	-	-	-	-	-	-
E068 EDUCACION SUPERIOR TECNOLÓGICA	22,830,528	22,830,528	-	-	22,830,528	-	-	-	-	-	-

INSTITUTO ESTATAL DE EDUCACION PARA ADULTOS

Programas Presupuestarios por Tipología	Gasto Total	Gasto Corriente					Gasto Capital				Pensiones y Jubilaciones
		Suma	Servicios Personales	Gasto de Operación	Trans. Asig. Sub. Otras Ayudas	Otros Corrientes	Suma	Inversión Física	Trans. Asig. Sub. Otras Ayudas	Otros Inversión	
TOTAL	124,033,117	124,033,117	-	-	124,033,117	-	-	-	-	-	-
PROGRAMAS	124,033,117	124,033,117	-	-	124,033,117	-	-	-	-	-	-
SUBSIDIOS: SECTOR SOCIAL Y PRIVADO O ENTIDADES FEDERATIVAS Y MUNICIPIOS	124,033,117	124,033,117	-	-	124,033,117	-	-	-	-	-	-
S SUJETOS A REGLAS DE OPERACION	124,033,117	124,033,117	-	-	124,033,117	-	-	-	-	-	-
S006 ATENCION A LA DEMANDA DE EDUCACION PARA ADULTOS	124,033,117	124,033,117	-	-	124,033,117	-	-	-	-	-	-

INSTITUTO POBLANO DE LAS MUJERES

Programas Presupuestarios por Tipología	Gasto Total	Gasto Corriente					Gasto Capital				Pensiones y Jubilaciones
		Suma	Servicios Personales	Gasto de Operación	Trans. Asig. Sub. Otras Ayudas	Otros Corrientes	Suma	Inversión Física	Trans. Asig. Sub. Otras Ayudas	Otros Inversión	
TOTAL	25,156,065	25,156,065	-	-	25,156,065	-	-	-	-	-	-
PROGRAMAS	25,156,065	25,156,065	-	-	25,156,065	-	-	-	-	-	-
DESEMPEÑO DE LAS FUNCIONES	25,156,065	25,156,065	-	-	25,156,065	-	-	-	-	-	-
E PRESTACION DE SERVICIOS PUBLICOS	25,156,065	25,156,065	-	-	25,156,065	-	-	-	-	-	-
E069 PROGRAMA ESTATAL PARA EL DESARROLLO DE LAS MUJERES	25,156,065	25,156,065	-	-	25,156,065	-	-	-	-	-	-

INSTITUTO TECNOLOGICO SUPERIOR DE ACATLAN DE OSORIO

Programas Presupuestarios por Tipología	Gasto Total	Gasto Corriente					Gasto Capital				Pensiones y Jubilaciones
		Suma	Servicios Personales	Gasto de Operación	Trans. Asig. Sub. Otras Ayudas	Otros Corrientes	Suma	Inversión Física	Trans. Asig. Sub. Otras Ayudas	Otros Inversión	
TOTAL	17,803,520	17,803,520	-	-	17,803,520	-	-	-	-	-	-
PROGRAMAS	17,803,520	17,803,520	-	-	17,803,520	-	-	-	-	-	-
DESEMPEÑO DE LAS FUNCIONES	17,803,520	17,803,520	-	-	17,803,520	-	-	-	-	-	-
E PRESTACION DE SERVICIOS PUBLICOS	17,803,520	17,803,520	-	-	17,803,520	-	-	-	-	-	-
E068 EDUCACION SUPERIOR TECNOLÓGICA	17,803,520	17,803,520	-	-	17,803,520	-	-	-	-	-	-

INSTITUTO TECNOLOGICO SUPERIOR DE ATLIXCO

Programas Presupuestarios por Tipología	Gasto Total	Gasto Corriente					Gasto Capital				Pensiones y Jubilaciones
		Suma	Servicios Personales	Gasto de Operación	Trans. Asig. Sub. Otras Ayudas	Otros Corrientes	Suma	Inversión Física	Trans. Asig. Sub. Otras Ayudas	Otros Inversión	
TOTAL	25,912,413	25,912,413	-	-	25,912,413	-	-	-	-	-	-
PROGRAMAS	25,912,413	25,912,413	-	-	25,912,413	-	-	-	-	-	-
DESEMPEÑO DE LAS FUNCIONES	25,912,413	25,912,413	-	-	25,912,413	-	-	-	-	-	-
E PRESTACION DE SERVICIOS PUBLICOS	25,912,413	25,912,413	-	-	25,912,413	-	-	-	-	-	-
E068 EDUCACION SUPERIOR TECNOLÓGICA	25,912,413	25,912,413	-	-	25,912,413	-	-	-	-	-	-

INSTITUTO TECNOLOGICO SUPERIOR DE LA SIERRA NORTE DE PUEBLA

Programas Presupuestarios por Tipología	Gasto Total	Gasto Corriente					Gasto Capital				Pensiones y Jubilaciones
		Suma	Servicios Personales	Gasto de Operación	Trans. Asig. Sub. Otras Ayudas	Otros Corrientes	Suma	Inversión Física	Trans. Asig. Sub. Otras Ayudas	Otros Inversión	
TOTAL	29,465,111	29,465,111	-	-	29,465,111	-	-	-	-	-	-
PROGRAMAS	29,465,111	29,465,111	-	-	29,465,111	-	-	-	-	-	-
DESEMPEÑO DE LAS FUNCIONES	29,465,111	29,465,111	-	-	29,465,111	-	-	-	-	-	-
E PRESTACION DE SERVICIOS PUBLICOS	29,465,111	29,465,111	-	-	29,465,111	-	-	-	-	-	-
E068 EDUCACION SUPERIOR TECNOLÓGICA	29,465,111	29,465,111	-	-	29,465,111	-	-	-	-	-	-

INSTITUTO TECNOLOGICO SUPERIOR DE TEPEXI DE RODRIGUEZ

Programas Presupuestarios por Tipología	Gasto Total	Gasto Corriente					Gasto Capital				Pensiones y Jubilaciones
		Suma	Servicios Personales	Gasto de Operación	Trans. Asig. Sub. Otras Ayudas	Otros Corrientes	Suma	Inversión Física	Trans. Asig. Sub. Otras Ayudas	Otros Inversión	
TOTAL	13,644,114	13,644,114	-	-	13,644,114	-	-	-	-	-	-
PROGRAMAS	13,644,114	13,644,114	-	-	13,644,114	-	-	-	-	-	-
DESEMPEÑO DE LAS FUNCIONES	13,644,114	13,644,114	-	-	13,644,114	-	-	-	-	-	-
E PRESTACION DE SERVICIOS PUBLICOS	13,644,114	13,644,114	-	-	13,644,114	-	-	-	-	-	-
E068 EDUCACION SUPERIOR TECNOLÓGICA	13,644,114	13,644,114	-	-	13,644,114	-	-	-	-	-	-

INSTITUTO TECNOLOGICO SUPERIOR DE TEZIUTLAN

Programas Presupuestarios por Tipología	Gasto Total	Gasto Corriente					Gasto Capital				Pensiones y Jubilaciones
		Suma	Servicios Personales	Gasto de Operación	Trans. Asig. Sub. Otras Ayudas	Otros Corrientes	Suma	Inversión Física	Trans. Asig. Sub. Otras Ayudas	Otros Inversión	
TOTAL	36,890,168	36,890,168	-	-	36,890,168	-	-	-	-	-	-
PROGRAMAS	36,890,168	36,890,168	-	-	36,890,168	-	-	-	-	-	-
DESEMPEÑO DE LAS FUNCIONES	36,890,168	36,890,168	-	-	36,890,168	-	-	-	-	-	-
E PRESTACION DE SERVICIOS PUBLICOS	36,890,168	36,890,168	-	-	36,890,168	-	-	-	-	-	-
E068 EDUCACION SUPERIOR TECNOLÓGICA	36,890,168	36,890,168	-	-	36,890,168	-	-	-	-	-	-

INSTITUTO TECNOLOGICO SUPERIOR DE ZACAPOAXTLA

Programas Presupuestarios por Tipología	Gasto Total	Gasto Corriente					Gasto Capital				Pensiones y Jubilaciones
		Suma	Servicios Personales	Gasto de Operación	Trans. Asig. Sub. Otras Ayudas	Otros Corrientes	Suma	Inversión Física	Trans. Asig. Sub. Otras Ayudas	Otros Inversión	
TOTAL	30,367,208	30,367,208	-	-	30,367,208	-	-	-	-	-	-
PROGRAMAS	30,367,208	30,367,208	-	-	30,367,208	-	-	-	-	-	-
DESEMPEÑO DE LAS FUNCIONES	30,367,208	30,367,208	-	-	30,367,208	-	-	-	-	-	-
E PRESTACION DE SERVICIOS PUBLICOS	30,367,208	30,367,208	-	-	30,367,208	-	-	-	-	-	-
E068 EDUCACION SUPERIOR TECNOLÓGICA	30,367,208	30,367,208	-	-	30,367,208	-	-	-	-	-	-

SISTEMA PARA EL DESARROLLO INTEGRAL DE LA FAMILIA DEL ESTADO DE PUEBLA

Programas Presupuestarios por Tipología	Gasto Total	Gasto Corriente					Gasto Capital				Pensiones y Jubilaciones
		Suma	Servicios Personales	Gasto de Operación	Trans. Asig. Sub. Otras Ayudas	Otros Corrientes	Suma	Inversión Física	Trans. Asig. Sub. Otras Ayudas	Otros Inversión	
TOTAL	938,420,118	938,420,118	-	-	938,420,118	-	-	-	-	-	-
PROGRAMAS	938,420,118	938,420,118	-	-	938,420,118	-	-	-	-	-	-
DESEMPEÑO DE LAS FUNCIONES	938,420,118	938,420,118	-	-	938,420,118	-	-	-	-	-	-
E PRESTACION DE SERVICIOS PUBLICOS	938,420,118	938,420,118	-	-	938,420,118	-	-	-	-	-	-
E079 PRESTACION DE SERVICIOS DE ASISTENCIA SOCIAL PARA EL BIENESTAR FAMILIAR	299,494,660	299,494,660	-	-	299,494,660	-	-	-	-	-	-
E126 PROGRAMA DE APOYO ALIMENTARIO	638,925,458	638,925,458	-	-	638,925,458	-	-	-	-	-	-

INSTITUTO DE EDUCACION DIGITAL DEL ESTADO DE PUEBLA

Programas Presupuestarios por Tipología	Gasto Total	Gasto Corriente					Gasto Capital				Pensiones y Jubilaciones
		Suma	Servicios Personales	Gasto de Operación	Trans. Asig. Sub. Otras Ayudas	Otros Corrientes	Suma	Inversión Física	Trans. Asig. Sub. Otras Ayudas	Otros Inversión	
TOTAL	64,715,513	64,715,513	-	-	64,715,513	-	-	-	-	-	-
PROGRAMAS	64,715,513	64,715,513	-	-	64,715,513	-	-	-	-	-	-
DESEMPEÑO DE LAS FUNCIONES	64,715,513	64,715,513	-	-	64,715,513	-	-	-	-	-	-
E PRESTACION DE SERVICIOS PUBLICOS	64,715,513	64,715,513	-	-	64,715,513	-	-	-	-	-	-
E070 PRESTACION DE SERVICIOS DE EDUCACION EN TODOS LOS TIPOS Y MODALIDADES	64,715,513	64,715,513	-	-	64,715,513	-	-	-	-	-	-

UNIVERSIDAD TECNOLÓGICA DE HUEJOTZINGO

Programas Presupuestarios por Tipología	Gasto Total	Gasto Corriente					Gasto Capital				Pensiones y Jubilaciones
		Suma	Servicios Personales	Gasto de Operación	Trans. Asig. Sub. Otras Ayudas	Otros Corrientes	Suma	Inversión Física	Trans. Asig. Sub. Otras Ayudas	Otros Inversión	
TOTAL	56,480,618	56,480,618	-	-	56,480,618	-	-	-	-	-	-
PROGRAMAS	56,480,618	56,480,618	-	-	56,480,618	-	-	-	-	-	-
DESEMPEÑO DE LAS FUNCIONES	56,480,618	56,480,618	-	-	56,480,618	-	-	-	-	-	-
E PRESTACION DE SERVICIOS PUBLICOS	56,480,618	56,480,618	-	-	56,480,618	-	-	-	-	-	-
E071 PROMOCION Y ATENCION DE LA EDUCACION TECNOLÓGICA SUPERIOR	56,480,618	56,480,618	-	-	56,480,618	-	-	-	-	-	-

UNIVERSIDAD TECNOLÓGICA DE IZUCAR DE MATAMOROS

Programas Presupuestarios por Tipología	Gasto Total	Gasto Corriente					Gasto Capital				Pensiones y Jubilaciones
		Suma	Servicios Personales	Gasto de Operación	Trans. Asig. Sub. Otras Ayudas	Otros Corrientes	Suma	Inversión Física	Trans. Asig. Sub. Otras Ayudas	Otros Inversión	
TOTAL	34,722,352	34,722,352	-	-	34,722,352	-	-	-	-	-	-
PROGRAMAS	34,722,352	34,722,352	-	-	34,722,352	-	-	-	-	-	-
DESEMPEÑO DE LAS FUNCIONES	34,722,352	34,722,352	-	-	34,722,352	-	-	-	-	-	-
E PRESTACION DE SERVICIOS PUBLICOS	34,722,352	34,722,352	-	-	34,722,352	-	-	-	-	-	-
E071 PROMOCION Y ATENCION DE LA EDUCACION TECNOLÓGICA SUPERIOR	34,722,352	34,722,352	-	-	34,722,352	-	-	-	-	-	-

UNIVERSIDAD TECNOLÓGICA DE PUEBLA

Programas Presupuestarios por Tipología	Gasto Total	Gasto Corriente					Gasto Capital				Pensiones y Jubilaciones
		Suma	Servicios Personales	Gasto de Operación	Trans. Asig. Sub. Otras Ayudas	Otros Corrientes	Suma	Inversión Física	Trans. Asig. Sub. Otras Ayudas	Otros Inversión	
TOTAL	179,396,309	179,396,309	-	-	179,396,309	-	-	-	-	-	-
PROGRAMAS	179,396,309	179,396,309	-	-	179,396,309	-	-	-	-	-	-
DESEMPEÑO DE LAS FUNCIONES	179,396,309	179,396,309	-	-	179,396,309	-	-	-	-	-	-
E PRESTACION DE SERVICIOS PUBLICOS	179,396,309	179,396,309	-	-	179,396,309	-	-	-	-	-	-
E071 PROMOCION Y ATENCION DE LA EDUCACION TECNOLÓGICA SUPERIOR	179,396,309	179,396,309	-	-	179,396,309	-	-	-	-	-	-

UNIVERSIDAD TECNOLÓGICA DE TECAMACHALCO

Programas Presupuestarios por Tipología	Gasto Total	Gasto Corriente					Gasto Capital				Pensiones y Jubilaciones
		Suma	Servicios Personales	Gasto de Operación	Trans. Asig. Sub. Otras Ayudas	Otros Corrientes	Suma	Inversión Física	Trans. Asig. Sub. Otras Ayudas	Otros Inversión	
TOTAL	51,010,248	51,010,248	-	-	51,010,248	-	-	-	-	-	-
PROGRAMAS	51,010,248	51,010,248	-	-	51,010,248	-	-	-	-	-	-
DESEMPEÑO DE LAS FUNCIONES	51,010,248	51,010,248	-	-	51,010,248	-	-	-	-	-	-
E PRESTACION DE SERVICIOS PUBLICOS	51,010,248	51,010,248	-	-	51,010,248	-	-	-	-	-	-
E071 PROMOCION Y ATENCION DE LA EDUCACION TECNOLÓGICA SUPERIOR	51,010,248	51,010,248	-	-	51,010,248	-	-	-	-	-	-



INSTITUTO TECNOLOGICO SUPERIOR DE HUAUCHINANGO

Programas Presupuestarios por Tipología	Gasto Total	Gasto Corriente					Gasto Capital				Pensiones y Jubilaciones
		Suma	Servicios Personales	Gasto de Operación	Trans. Asig. Sub. Otras Ayudas	Otros Corrientes	Suma	Inversión Física	Trans. Asig. Sub. Otras Ayudas	Otros Inversión	
TOTAL	26,555,692	26,555,692	-	-	26,555,692	-	-	-	-	-	-
PROGRAMAS	26,555,692	26,555,692	-	-	26,555,692	-	-	-	-	-	-
DESEMPEÑO DE LAS FUNCIONES	26,555,692	26,555,692	-	-	26,555,692	-	-	-	-	-	-
E PRESTACION DE SERVICIOS PUBLICOS	26,555,692	26,555,692	-	-	26,555,692	-	-	-	-	-	-
E068 EDUCACION SUPERIOR TECNOLÓGICA	26,555,692	26,555,692	-	-	26,555,692	-	-	-	-	-	-

INSTITUTO TECNOLOGICO SUPERIOR DE LIBRES

Programas Presupuestarios por Tipología	Gasto Total	Gasto Corriente					Gasto Capital				Pensiones y Jubilaciones
		Suma	Servicios Personales	Gasto de Operación	Trans. Asig. Sub. Otras Ayudas	Otros Corrientes	Suma	Inversión Física	Trans. Asig. Sub. Otras Ayudas	Otros Inversión	
TOTAL	23,375,796	23,375,796	-	-	23,375,796	-	-	-	-	-	-
PROGRAMAS	23,375,796	23,375,796	-	-	23,375,796	-	-	-	-	-	-
DESEMPEÑO DE LAS FUNCIONES	23,375,796	23,375,796	-	-	23,375,796	-	-	-	-	-	-
E PRESTACION DE SERVICIOS PUBLICOS	23,375,796	23,375,796	-	-	23,375,796	-	-	-	-	-	-
E068 EDUCACION SUPERIOR TECNOLÓGICA	23,375,796	23,375,796	-	-	23,375,796	-	-	-	-	-	-

INSTITUTO TECNOLOGICO SUPERIOR DE TEPEACA

Programas Presupuestarios por Tipología	Gasto Total	Gasto Corriente					Gasto Capital				Pensiones y Jubilaciones
		Suma	Servicios Personales	Gasto de Operación	Trans. Asig. Sub. Otras Ayudas	Otros Corrientes	Suma	Inversión Física	Trans. Asig. Sub. Otras Ayudas	Otros Inversión	
TOTAL	20,273,152	20,273,152	-	-	20,273,152	-	-	-	-	-	-
PROGRAMAS	20,273,152	20,273,152	-	-	20,273,152	-	-	-	-	-	-
DESEMPEÑO DE LAS FUNCIONES	20,273,152	20,273,152	-	-	20,273,152	-	-	-	-	-	-
E PRESTACION DE SERVICIOS PUBLICOS	20,273,152	20,273,152	-	-	20,273,152	-	-	-	-	-	-
E068 EDUCACION SUPERIOR TECNOLÓGICA	20,273,152	20,273,152	-	-	20,273,152	-	-	-	-	-	-

SECRETARIA DE DESARROLLO SOCIAL

Programas Presupuestarios por Tipología	Gasto Total	Gasto Corriente					Gasto Capital				Pensiones y Jubilaciones
		Suma	Servicios Personales	Gasto de Operación	Trans. Asig. Sub. Otras Ayudas	Otros Corrientes	Suma	Inversión Física	Trans. Asig. Sub. Otras Ayudas	Otros Inversión	
TOTAL	1,263,690,971	923,866,504	59,997,423	20,725,566	6,500,000	836,643,515	339,824,467	-	-	339,824,467	-
PROGRAMAS	1,263,690,971	923,866,504	59,997,423	20,725,566	6,500,000	836,643,515	339,824,467	-	-	339,824,467	-
DESEMPEÑO DE LAS FUNCIONES	1,263,690,971	923,866,504	59,997,423	20,725,566	6,500,000	836,643,515	339,824,467	-	-	339,824,467	-
E PRESTACION DE SERVICIOS PUBLICOS	1,242,408,189	902,583,722	42,500,450	16,939,757	6,500,000	836,643,515	339,824,467	-	-	339,824,467	-
E039 ACERCAMIENTO Y CONCENTRACION DE SERVICIOS GUBERNAMENTALES	293,799,142	265,799,142	16,116,442	6,464,224	-	243,218,476	28,000,000	-	-	28,000,000	-
E040 DESARROLLO COMUNITARIO	13,306,204	13,306,204	3,191,689	3,614,515	6,500,000	-	-	-	-	-	-
E135 TRANSFORMAR TU VIVIENDA	823,992,224	621,298,432	22,087,001	5,786,392	-	593,425,039	202,693,792	-	-	202,693,792	-
E139 TRANSFORMAR TU ENTORNO URBANO	111,310,619	2,179,944	1,105,318	1,074,626	-	-	109,130,675	-	-	109,130,675	-
P PLANEACION, SEGUIMIENTO Y EVALUACION DE POLITICAS PUBLICAS	21,282,782	21,282,782	17,496,973	3,785,809	-	-	-	-	-	-	-
P021 FOMENTO AL DESARROLLO INTEGRAL.	21,282,782	21,282,782	17,496,973	3,785,809	-	-	-	-	-	-	-

UNIVERSIDAD TECNOLÓGICA DE XICOTEPEC DE JUAREZ

Programas Presupuestarios por Tipología	Gasto Total	Gasto Corriente					Gasto Capital				Pensiones y Jubilaciones
		Suma	Servicios Personales	Gasto de Operación	Trans. Asig. Sub. Otras Ayudas	Otros Corrientes	Suma	Inversión Física	Trans. Asig. Sub. Otras Ayudas	Otros Inversión	
TOTAL	44,909,607	44,909,607	-	-	44,909,607	-	-	-	-	-	-
PROGRAMAS	44,909,607	44,909,607	-	-	44,909,607	-	-	-	-	-	-
DESEMPEÑO DE LAS FUNCIONES	44,909,607	44,909,607	-	-	44,909,607	-	-	-	-	-	-
E PRESTACION DE SERVICIOS PUBLICOS	44,909,607	44,909,607	-	-	44,909,607	-	-	-	-	-	-
E071 PROMOCION Y ATENCION DE LA EDUCACION TECNOLÓGICA SUPERIOR	44,909,607	44,909,607	-	-	44,909,607	-	-	-	-	-	-

INSTITUTO TECNOLOGICO SUPERIOR DE SAN MARTIN TEXMELUCAN

Programas Presupuestarios por Tipología	Gasto Total	Gasto Corriente					Gasto Capital				Pensiones y Jubilaciones
		Suma	Servicios Personales	Gasto de Operación	Trans. Asig. Sub. Otras Ayudas	Otros Corrientes	Suma	Inversión Física	Trans. Asig. Sub. Otras Ayudas	Otros Inversión	
TOTAL	23,484,498	23,484,498	-	-	23,484,498	-	-	-	-	-	-
PROGRAMAS	23,484,498	23,484,498	-	-	23,484,498	-	-	-	-	-	-
DESEMPEÑO DE LAS FUNCIONES	23,484,498	23,484,498	-	-	23,484,498	-	-	-	-	-	-
E PRESTACION DE SERVICIOS PUBLICOS	23,484,498	23,484,498	-	-	23,484,498	-	-	-	-	-	-
E068 EDUCACION SUPERIOR TECNOLÓGICA	23,484,498	23,484,498	-	-	23,484,498	-	-	-	-	-	-

UNIVERSIDAD POLITECNICA DE PUEBLA

Programas Presupuestarios por Tipología	Gasto Total	Gasto Corriente					Gasto Capital				Pensiones y Jubilaciones
		Suma	Servicios Personales	Gasto de Operación	Trans. Asig. Sub. Otras Ayudas	Otros Corrientes	Suma	Inversión Física	Trans. Asig. Sub. Otras Ayudas	Otros Inversión	
TOTAL	38,465,201	38,465,201	-	-	38,465,201	-	-	-	-	-	-
PROGRAMAS	38,465,201	38,465,201	-	-	38,465,201	-	-	-	-	-	-
DESEMPEÑO DE LAS FUNCIONES	38,465,201	38,465,201	-	-	38,465,201	-	-	-	-	-	-
E PRESTACION DE SERVICIOS PUBLICOS	38,465,201	38,465,201	-	-	38,465,201	-	-	-	-	-	-
E013 PROMOCION Y ATENCION DE LA EDUCACION SUPERIOR EN UNIVERSIDADES POLITECNICAS	38,465,201	38,465,201	-	-	38,465,201	-	-	-	-	-	-

SECRETARIA DE SEGURIDAD PUBLICA

Programas Presupuestarios por Tipología	Gasto Total	Gasto Corriente					Gasto Capital				Pensiones y Jubilaciones
		Suma	Servicios Personales	Gasto de Operación	Trans. Asig. Sub. Otras Ayudas	Otros Corrientes	Suma	Inversión Física	Trans. Asig. Sub. Otras Ayudas	Otros Inversión	
TOTAL	2,305,756,347	2,305,756,347	1,499,835,716	416,651,892	8,237,278	381,031,461	-	-	-	-	-
PROGRAMAS	2,305,756,347	2,305,756,347	1,499,835,716	416,651,892	8,237,278	381,031,461	-	-	-	-	-
DESEMPEÑO DE LAS FUNCIONES	2,305,756,347	2,305,756,347	1,499,835,716	416,651,892	8,237,278	381,031,461	-	-	-	-	-
E PRESTACION DE SERVICIOS PUBLICOS	2,305,756,347	2,305,756,347	1,499,835,716	416,651,892	8,237,278	381,031,461	-	-	-	-	-
E001 PROGRAMA NACIONAL DE PREVENCIÓN DEL DELITO	2,850,372	2,850,372	2,724,389	125,983	-	-	-	-	-	-	-
E002 REINSERCIÓN SOCIAL	452,956,998	452,956,998	321,072,002	123,647,718	8,237,278	-	-	-	-	-	-
E003 SISTEMA POLICIAL	1,849,948,977	1,849,948,977	1,176,039,325	292,878,191	-	381,031,461	-	-	-	-	-

UNIVERSIDAD INTERCULTURAL DEL ESTADO DE PUEBLA

Programas Presupuestarios por Tipología	Gasto Total	Gasto Corriente					Gasto Capital				Pensiones y Jubilaciones
		Suma	Servicios Personales	Gasto de Operación	Trans. Asig. Sub. Otras Ayudas	Otros Corrientes	Suma	Inversión Física	Trans. Asig. Sub. Otras Ayudas	Otros Inversión	
TOTAL	26,307,899	17,060,207	-	-	17,060,207	-	9,247,692	-	9,247,692	-	-
PROGRAMAS	26,307,899	17,060,207	-	-	17,060,207	-	9,247,692	-	9,247,692	-	-
SUBSIDIOS: SECTOR SOCIAL Y PRIVADO O ENTIDADES FEDERATIVAS Y MUNICIPIOS	9,247,692	-	-	-	-	-	9,247,692	-	9,247,692	-	-
S SUJETOS A REGLAS DE OPERACION	9,247,692	-	-	-	-	-	9,247,692	-	9,247,692	-	-
S079 PROGRAMA DE FORTALECIMIENTO DE LA CALIDAD EDUCATIVA	9,247,692	-	-	-	-	-	9,247,692	-	9,247,692	-	-
DESEMPEÑO DE LAS FUNCIONES	17,060,207	17,060,207	-	-	17,060,207	-	-	-	-	-	-
E PRESTACION DE SERVICIOS PUBLICOS	17,060,207	17,060,207	-	-	17,060,207	-	-	-	-	-	-
E063 PROMOCION Y ATENCION DE LA EDUCACION SUPERIOR CON RESPECTO A LA DIVERSIDAD CULTURAL	17,060,207	17,060,207	-	-	17,060,207	-	-	-	-	-	-

UNIVERSIDAD INTERSERRANA DEL ESTADO DE PUEBLA-AHUACATLAN

Programas Presupuestarios por Tipología	Gasto Total	Gasto Corriente					Gasto Capital				Pensiones y Jubilaciones
		Suma	Servicios Personales	Gasto de Operación	Trans. Asig. Sub. Otras Ayudas	Otros Corrientes	Suma	Inversión Física	Trans. Asig. Sub. Otras Ayudas	Otros Inversión	
TOTAL	15,461,682	15,461,682	-	-	15,461,682	-	-	-	-	-	-
PROGRAMAS	15,461,682	15,461,682	-	-	15,461,682	-	-	-	-	-	-
DESEMPEÑO DE LAS FUNCIONES	15,461,682	15,461,682	-	-	15,461,682	-	-	-	-	-	-
E PRESTACION DE SERVICIOS PUBLICOS	15,461,682	15,461,682	-	-	15,461,682	-	-	-	-	-	-
E014 IMPARTIR EDUCACION SUPERIOR EN LOS NIVELES DE LICENCIATURA Y ESPECIALIZACION TECNOLÓGICA	15,461,682	15,461,682	-	-	15,461,682	-	-	-	-	-	-

CONSEJO ESTATAL DE COORDINACION DEL SISTEMA NACIONAL DE SEGURIDAD PUBLICA

Programas Presupuestarios por Tipología	Gasto Total	Gasto Corriente					Gasto Capital				Pensiones y Jubilaciones
		Suma	Servicios Personales	Gasto de Operación	Trans. Asig. Sub. Otras Ayudas	Otros Corrientes	Suma	Inversión Física	Trans. Asig. Sub. Otras Ayudas	Otros Inversión	
TOTAL	507,285,396	507,285,396	-	-	507,285,396	-	-	-	-	-	-
PROGRAMAS	507,285,396	507,285,396	-	-	507,285,396	-	-	-	-	-	-
DESEMPEÑO DE LAS FUNCIONES	507,285,396	507,285,396	-	-	507,285,396	-	-	-	-	-	-
E PRESTACION DE SERVICIOS PUBLICOS	380,087,706	380,087,706	-	-	380,087,706	-	-	-	-	-	-
E087 SEGURIDAD PUBLICA	380,087,706	380,087,706	-	-	380,087,706	-	-	-	-	-	-
G REGULACION Y SUPERVISION	127,197,690	127,197,690	-	-	127,197,690	-	-	-	-	-	-
G007 COORDINACION DE ACCIONES EMANADAS DEL SISTEMA NACIONAL DE SEGURIDAD PUBLICA	127,197,690	127,197,690	-	-	127,197,690	-	-	-	-	-	-

UNIVERSIDAD TECNOLÓGICA DE ORIENTAL

Programas Presupuestarios por Tipología	Gasto Total	Gasto Corriente					Gasto Capital				Pensiones y Jubilaciones
		Suma	Servicios Personales	Gasto de Operación	Trans. Asig. Sub. Otras Ayudas	Otros Corrientes	Suma	Inversión Física	Trans. Asig. Sub. Otras Ayudas	Otros Inversión	
TOTAL	10,942,571	10,942,571	-	-	10,942,571	-	-	-	-	-	-
PROGRAMAS	10,942,571	10,942,571	-	-	10,942,571	-	-	-	-	-	-
DESEMPEÑO DE LAS FUNCIONES	10,942,571	10,942,571	-	-	10,942,571	-	-	-	-	-	-
E PRESTACION DE SERVICIOS PUBLICOS	10,942,571	10,942,571	-	-	10,942,571	-	-	-	-	-	-
E071 PROMOCION Y ATENCION DE LA EDUCACION TECNOLÓGICA SUPERIOR	10,942,571	10,942,571	-	-	10,942,571	-	-	-	-	-	-

UNIVERSIDAD POLITECNICA DE AMOZOC

Programas Presupuestarios por Tipología	Gasto Total	Gasto Corriente					Gasto Capital				Pensiones y Jubilaciones
		Suma	Servicios Personales	Gasto de Operación	Trans. Asig. Sub. Otras Ayudas	Otros Corrientes	Suma	Inversión Física	Trans. Asig. Sub. Otras Ayudas	Otros Inversión	
TOTAL	16,104,120	16,104,120	-	-	16,104,120	-	-	-	-	-	-
PROGRAMAS	16,104,120	16,104,120	-	-	16,104,120	-	-	-	-	-	-
DESEMPEÑO DE LAS FUNCIONES	16,104,120	16,104,120	-	-	16,104,120	-	-	-	-	-	-
E PRESTACION DE SERVICIOS PUBLICOS	16,104,120	16,104,120	-	-	16,104,120	-	-	-	-	-	-
E013 PROMOCION Y ATENCION DE LA EDUCACION SUPERIOR EN UNIVERSIDADES POLITECNICAS	16,104,120	16,104,120	-	-	16,104,120	-	-	-	-	-	-

UNIVERSIDAD INTERSERRANA DEL ESTADO DE PUEBLA-CHILCHOTLA

Programas Presupuestarios por Tipología	Gasto Total	Gasto Corriente					Gasto Capital				Pensiones y Jubilaciones
		Suma	Servicios Personales	Gasto de Operación	Trans. Asig. Sub. Otras Ayudas	Otros Corrientes	Suma	Inversión Física	Trans. Asig. Sub. Otras Ayudas	Otros Inversión	
TOTAL	16,072,658	16,072,658	-	-	16,072,658	-	-	-	-	-	-
PROGRAMAS	16,072,658	16,072,658	-	-	16,072,658	-	-	-	-	-	-
DESEMPEÑO DE LAS FUNCIONES	16,072,658	16,072,658	-	-	16,072,658	-	-	-	-	-	-
E PRESTACION DE SERVICIOS PUBLICOS	16,072,658	16,072,658	-	-	16,072,658	-	-	-	-	-	-
E014 IMPARTIR EDUCACION SUPERIOR EN LOS NIVELES DE LICENCIATURA Y ESPECIALIZACION TECNOLÓGICA	16,072,658	16,072,658	-	-	16,072,658	-	-	-	-	-	-

INSTITUTO TECNOLOGICO SUPERIOR DE LA SIERRA NEGRA DE AJALPAN

Programas Presupuestarios por Tipología	Gasto Total	Gasto Corriente					Gasto Capital				Pensiones y Jubilaciones
		Suma	Servicios Personales	Gasto de Operación	Trans. Asig. Sub. Otras Ayudas	Otros Corrientes	Suma	Inversión Física	Trans. Asig. Sub. Otras Ayudas	Otros Inversión	
TOTAL	11,478,107	11,478,107	-	-	11,478,107	-	-	-	-	-	-
PROGRAMAS	11,478,107	11,478,107	-	-	11,478,107	-	-	-	-	-	-
DESEMPEÑO DE LAS FUNCIONES	11,478,107	11,478,107	-	-	11,478,107	-	-	-	-	-	-
E PRESTACION DE SERVICIOS PUBLICOS	11,478,107	11,478,107	-	-	11,478,107	-	-	-	-	-	-
E068 EDUCACION SUPERIOR TECNOLÓGICA	11,478,107	11,478,107	-	-	11,478,107	-	-	-	-	-	-

INSTITUTO TECNOLOGICO SUPERIOR DE VENUSTIANO CARRANZA

Programas Presupuestarios por Tipología	Gasto Total	Gasto Corriente					Gasto Capital				Pensiones y Jubilaciones
		Suma	Servicios Personales	Gasto de Operación	Trans. Asig. Sub. Otras Ayudas	Otros Corrientes	Suma	Inversión Física	Trans. Asig. Sub. Otras Ayudas	Otros Inversión	
TOTAL	12,511,704	12,511,704	-	-	12,511,704	-	-	-	-	-	-
PROGRAMAS	12,511,704	12,511,704	-	-	12,511,704	-	-	-	-	-	-
DESEMPEÑO DE LAS FUNCIONES	12,511,704	12,511,704	-	-	12,511,704	-	-	-	-	-	-
E PRESTACION DE SERVICIOS PUBLICOS	12,511,704	12,511,704	-	-	12,511,704	-	-	-	-	-	-
E068 EDUCACION SUPERIOR TECNOLÓGICA	12,511,704	12,511,704	-	-	12,511,704	-	-	-	-	-	-

COORDINACION ESTATAL DE ASUNTOS INTERNACIONALES Y DE APOYO A MIGRANTES POBLANOS

Programas Presupuestarios por Tipología	Gasto Total	Gasto Corriente					Gasto Capital				Pensiones y Jubilaciones
		Suma	Servicios Personales	Gasto de Operación	Trans. Asig. Sub. Otras Ayudas	Otros Corrientes	Suma	Inversión Física	Trans. Asig. Sub. Otras Ayudas	Otros Inversión	
TOTAL	37,708,810	37,708,810	-	-	37,708,810	-	-	-	-	-	-
PROGRAMAS	37,708,810	37,708,810	-	-	37,708,810	-	-	-	-	-	-
DESEMPEÑO DE LAS FUNCIONES	37,708,810	37,708,810	-	-	37,708,810	-	-	-	-	-	-
P PLANEACION, SEGUIMIENTO Y EVALUACION DE POLITICAS PUBLICAS	37,708,810	37,708,810	-	-	37,708,810	-	-	-	-	-	-
P002 PROGRAMA DE COORDINACION DE ASUNTOS INTERNACIONALES	37,708,810	37,708,810	-	-	37,708,810	-	-	-	-	-	-

UNIVERSIDAD TECNOLÓGICA DE TEHUACAN

Programas Presupuestarios por Tipología	Gasto Total	Gasto Corriente					Gasto Capital				Pensiones y Jubilaciones
		Suma	Servicios Personales	Gasto de Operación	Trans. Asig. Sub. Otras Ayudas	Otros Corrientes	Suma	Inversión Física	Trans. Asig. Sub. Otras Ayudas	Otros Inversión	
TOTAL	37,842,210	37,842,210	-	-	37,842,210	-	-	-	-	-	-
PROGRAMAS	37,842,210	37,842,210	-	-	37,842,210	-	-	-	-	-	-
DESEMPEÑO DE LAS FUNCIONES	37,842,210	37,842,210	-	-	37,842,210	-	-	-	-	-	-
E PRESTACION DE SERVICIOS PUBLICOS	37,842,210	37,842,210	-	-	37,842,210	-	-	-	-	-	-
E071 PROMOCION Y ATENCION DE LA EDUCACION TECNOLÓGICA SUPERIOR	37,842,210	37,842,210	-	-	37,842,210	-	-	-	-	-	-

SECRETARIA DE COMPETITIVIDAD, TRABAJO Y DESARROLLO ECONOMICO

Programas Presupuestarios por Tipología	Gasto Total	Gasto Corriente					Gasto Capital				Pensiones y Jubilaciones
		Suma	Servicios Personales	Gasto de Operación	Trans. Asig. Sub. Otras Ayudas	Otros Corrientes	Suma	Inversión Física	Trans. Asig. Sub. Otras Ayudas	Otros Inversión	
TOTAL	324,866,673	324,866,673	57,862,683	24,974,690	18,962,325	223,066,975	-	-	-	-	-
PROGRAMAS	324,866,673	324,866,673	57,862,683	24,974,690	18,962,325	223,066,975	-	-	-	-	-
SUBSIDIOS: SECTOR SOCIAL Y PRIVADO O ENTIDADES FEDERATIVAS Y MUNICIPIOS	27,599,894	27,599,894	-	8,925,219	18,674,675	-	-	-	-	-	-
S SUJETOS A REGLAS DE OPERACION	27,599,894	27,599,894	-	8,925,219	18,674,675	-	-	-	-	-	-
S039 PROGRAMA DE APOYO AL EMPLEO (PAE)	17,599,894	17,599,894	-	8,925,219	8,674,675	-	-	-	-	-	-
S052 FONDO NACIONAL EMPRENDEDOR	10,000,000	10,000,000	-	-	10,000,000	-	-	-	-	-	-
DESEMPEÑO DE LAS FUNCIONES	37,387,660	37,387,660	33,023,126	4,076,884	287,650	-	-	-	-	-	-
E PRESTACION DE SERVICIOS PUBLICOS	37,387,660	37,387,660	33,023,126	4,076,884	287,650	-	-	-	-	-	-
E056 DESARROLLO ECONOMICO	11,327,322	11,327,322	10,529,642	510,030	287,650	-	-	-	-	-	-
E059 EMPLEO Y ESTABILIDAD LABORAL	26,060,338	26,060,338	22,493,484	3,566,854	-	-	-	-	-	-	-
ADMINISTRATIVOS Y DE APOYO	259,879,119	259,879,119	24,839,557	11,972,587	-	223,066,975	-	-	-	-	-
M APOYO AL PROCESO PRESUPUESTARIO Y PARA MEJORAR LA EFICIENCIA INSTITUCIONAL	259,879,119	259,879,119	24,839,557	11,972,587	-	223,066,975	-	-	-	-	-
M011 APOYO ADMINISTRATIVO, JURIDICO Y EJECUTIVO	259,879,119	259,879,119	24,839,557	11,972,587	-	223,066,975	-	-	-	-	-

UNIVERSIDAD POLITECNICA METROPOLITANA DE PUEBLA

Programas Presupuestarios por Tipología	Gasto Total	Gasto Corriente					Gasto Capital				Pensiones y Jubilaciones
		Suma	Servicios Personales	Gasto de Operación	Trans. Asig. Sub. Otras Ayudas	Otros Corrientes	Suma	Inversión Física	Trans. Asig. Sub. Otras Ayudas	Otros Inversión	
TOTAL	14,525,755	14,525,755	-	-	14,525,755	-	-	-	-	-	-
PROGRAMAS	14,525,755	14,525,755	-	-	14,525,755	-	-	-	-	-	-
DESEMPEÑO DE LAS FUNCIONES	14,525,755	14,525,755	-	-	14,525,755	-	-	-	-	-	-
E PRESTACION DE SERVICIOS PUBLICOS	14,525,755	14,525,755	-	-	14,525,755	-	-	-	-	-	-
E013 PROMOCION Y ATENCION DE LA EDUCACION SUPERIOR EN UNIVERSIDADES POLITECNICAS	14,525,755	14,525,755	-	-	14,525,755	-	-	-	-	-	-



FIDEICOMISO PUBLICO BANCO ESTATAL DE TIERRA

Programas Presupuestarios por Tipología	Gasto Total	Gasto Corriente					Gasto Capital				Pensiones y Jubilaciones
		Suma	Servicios Personales	Gasto de Operación	Trans. Asig. Sub. Otras Ayudas	Otros Corrientes	Suma	Inversión Física	Trans. Asig. Sub. Otras Ayudas	Otros Inversión	
TOTAL	17,585,447	17,585,447	-	-	17,585,447	-	-	-	-	-	-
PROGRAMAS	17,585,447	17,585,447	-	-	17,585,447	-	-	-	-	-	-
DESEMPEÑO DE LAS FUNCIONES	17,585,447	17,585,447	-	-	17,585,447	-	-	-	-	-	-
E PRESTACION DE SERVICIOS PUBLICOS	17,585,447	17,585,447	-	-	17,585,447	-	-	-	-	-	-
E072 CONSTITUCION DE RESERVA TERRITORIAL	17,585,447	17,585,447	-	-	17,585,447	-	-	-	-	-	-

COLEGIO DE EDUCACION PROFESIONAL TECNICA DEL ESTADO DE PUEBLA

Programas Presupuestarios por Tipología	Gasto Total	Gasto Corriente					Gasto Capital				Pensiones y Jubilaciones
		Suma	Servicios Personales	Gasto de Operación	Trans. Asig. Sub. Otras Ayudas	Otros Corrientes	Suma	Inversión Física	Trans. Asig. Sub. Otras Ayudas	Otros Inversión	
TOTAL	174,160,739	174,160,739	-	-	174,160,739	-	-	-	-	-	-
PROGRAMAS	174,160,739	174,160,739	-	-	174,160,739	-	-	-	-	-	-
DESEMPEÑO DE LAS FUNCIONES	174,160,739	174,160,739	-	-	174,160,739	-	-	-	-	-	-
E PRESTACION DE SERVICIOS PUBLICOS	174,160,739	174,160,739	-	-	174,160,739	-	-	-	-	-	-
E129 FORMACION DE PROFESIONALES TECNICOS Y TECNICO BACHILLER	174,160,739	174,160,739	-	-	174,160,739	-	-	-	-	-	-

PUEBLA COMUNICACIONES

Programas Presupuestarios por Tipología	Gasto Total	Gasto Corriente					Gasto Capital				Pensiones y Jubilaciones
		Suma	Servicios Personales	Gasto de Operación	Trans. Asig. Sub. Otras Ayudas	Otros Corrientes	Suma	Inversión Física	Trans. Asig. Sub. Otras Ayudas	Otros Inversión	
TOTAL	160,894,613	160,894,613	-	-	160,894,613	-	-	-	-	-	-
PROGRAMAS	160,894,613	160,894,613	-	-	160,894,613	-	-	-	-	-	-
DESEMPEÑO DE LAS FUNCIONES	160,894,613	160,894,613	-	-	160,894,613	-	-	-	-	-	-
E PRESTACION DE SERVICIOS PUBLICOS	126,000,000	126,000,000	-	-	126,000,000	-	-	-	-	-	-
E054 COMUNICACION DE LA ACTIVIDAD GUBERNAMENTAL	126,000,000	126,000,000	-	-	126,000,000	-	-	-	-	-	-
F PROMOCION Y FOMENTO	34,894,613	34,894,613	-	-	34,894,613	-	-	-	-	-	-
F003 MODELOS DE COMUNICACION QUE CONTRIBUYAN AL DESARROLLO EDUCATIVO Y CULTURAL	34,894,613	34,894,613	-	-	34,894,613	-	-	-	-	-	-

SECRETARIA DE DESARROLLO RURAL, SUSTENTABILIDAD Y ORDENAMIENTO TERRITORIAL

Programas Presupuestarios por Tipología	Gasto Total	Gasto Corriente					Gasto Capital				Pensiones y Jubilaciones
		Suma	Servicios Personales	Gasto de Operación	Trans. Asig. Sub. Otras Ayudas	Otros Corrientes	Suma	Inversión Física	Trans. Asig. Sub. Otras Ayudas	Otros Inversión	
TOTAL	680,491,481	530,241,471	81,744,765	45,927,938	214,568,768	188,000,000	150,250,010	-	-	150,250,010	-
PROGRAMAS	680,491,481	530,241,471	81,744,765	45,927,938	214,568,768	188,000,000	150,250,010	-	-	150,250,010	-
SUBSIDIOS: SECTOR SOCIAL Y PRIVADO O ENTIDADES FEDERATIVAS Y MUNICIPIOS	51,750,000	-	-	-	-	-	51,750,000	-	-	51,750,000	-
S SUJETOS A REGLAS DE OPERACION	51,750,000	-	-	-	-	-	51,750,000	-	-	51,750,000	-
S009 DESARROLLO RURAL SUSTENTABLE	51,750,000	-	-	-	-	-	51,750,000	-	-	51,750,000	-
DESEMPEÑO DE LAS FUNCIONES	587,249,633	488,749,623	81,744,765	45,927,938	173,076,920	188,000,000	98,500,010	-	-	98,500,010	-
E PRESTACION DE SERVICIOS PUBLICOS	582,689,031	484,189,021	77,300,981	45,811,120	173,076,920	188,000,000	98,500,010	-	-	98,500,010	-
E015 FORTALECIMIENTO DEL SECTOR AGROPECUARIO	247,712,982	197,712,982	22,591,221	5,491,761	169,630,000	-	50,000,000	-	-	50,000,000	-
E016 PROGRAMA SUSTENTABILIDAD PRODUCTIVA, INNOVACION Y CAPACITACION	20,907,333	20,907,333	17,909,480	2,997,853	-	-	-	-	-	-	-
E018 FOMENTO A LOS AGRONEGOCIOS EN EL ESTADO DE PUEBLA	69,978,158	69,978,158	16,517,232	5,460,926	-	48,000,000	-	-	-	-	-
E020 CONSERVACION Y MANEJO DE RECURSOS NATURALES	19,957,953	11,457,953	3,738,919	7,719,034	-	-	8,500,000	-	-	8,500,000	-
E021 MEJORA DE LAS CONDICIONES AMBIENTALES	202,911,616	162,911,606	12,801,957	6,662,729	3,446,920	140,000,000	40,000,010	-	-	40,000,010	-
E022 INSPECCION Y VIGILANCIA VEHICULAR, AMBIENTAL, FORESTAL Y ORDENAMIENTO TERRITORIAL	4,906,654	4,906,654	3,742,172	1,164,482	-	-	-	-	-	-	-
E128 PROGRAMA NACIONAL FORESTAL-PROTECCION FORESTAL	16,314,335	16,314,335	-	16,314,335	-	-	-	-	-	-	-
G REGULACION Y SUPERVISION	4,560,602	4,560,602	4,443,784	116,818	-	-	-	-	-	-	-
G022 FOMENTO Y VIGILANCIA DE LA PROTECCION ANIMAL	4,560,602	4,560,602	4,443,784	116,818	-	-	-	-	-	-	-
COMPROMISOS	41,491,848	41,491,848	-	-	41,491,848	-	-	-	-	-	-
N DESASTRES NATURALES	41,491,848	41,491,848	-	-	41,491,848	-	-	-	-	-	-
N001 PROGRAMA DE APOYOS A PEQUEÑOS PRODUCTORES	41,491,848	41,491,848	-	-	41,491,848	-	-	-	-	-	-

SECRETARIA DE FINANZAS Y ADMINISTRACION

Programas Presupuestarios por Tipología	Gasto Total	Gasto Corriente					Gasto Capital				Pensiones y Jubilaciones
		Suma	Servicios Personales	Gasto de Operación	Trans. Asig. Sub. Otras Ayudas	Otros Corrientes	Suma	Inversión Física	Trans. Asig. Sub. Otras Ayudas	Otros Inversión	
TOTAL	3,051,374,923	3,031,439,782	1,067,917,573	1,166,575,108	76,620,817	720,326,284	19,935,141	-	-	19,935,141	-
PROGRAMAS	3,051,374,923	3,031,439,782	1,067,917,573	1,166,575,108	76,620,817	720,326,284	19,935,141	-	-	19,935,141	-
SUBSIDIOS: SECTOR SOCIAL Y PRIVADO O ENTIDADES FEDERATIVAS Y MUNICIPIOS	6,662,172	6,662,172	-	6,662,172	-	-	-	-	-	-	-
U OTROS SUBSIDIOS	6,662,172	6,662,172	-	6,662,172	-	-	-	-	-	-	-
U039 MODERNIZACION DEL REGISTRO PUBLICO DE LA PROPIEDAD	6,662,172	6,662,172	-	6,662,172	-	-	-	-	-	-	-
DESEMPEÑO DE LAS FUNCIONES	1,806,127,216	1,806,127,216	393,553,502	615,626,613	76,620,817	720,326,284	-	-	-	-	-
G REGULACION Y SUPERVISION	357,848,795	357,848,795	261,229,666	86,305,578	-	10,313,551	-	-	-	-	-
G006 RECAUDACION EFICIENTE	357,848,795	357,848,795	261,229,666	86,305,578	-	10,313,551	-	-	-	-	-
P PLANEACION, SEGUIMIENTO Y EVALUACION DE POLITICAS PUBLICAS	1,437,317,829	1,437,317,829	132,323,836	527,860,443	76,620,817	700,512,733	-	-	-	-	-
P003 GESTION PARA RESULTADOS DE LA ADMINISTRACION PUBLICA	1,363,080,868	1,363,080,868	115,390,533	515,390,785	76,620,817	655,678,733	-	-	-	-	-
P004 PLANEACION Y EVALUACION ESTRATEGICA	74,236,961	74,236,961	16,933,303	12,469,658	-	44,834,000	-	-	-	-	-
R ESPECIFICOS	10,960,592	10,960,592	-	1,460,592	-	9,500,000	-	-	-	-	-
R018 TRANSICION Y BUEN GOBIERNO	10,960,592	10,960,592	-	1,460,592	-	9,500,000	-	-	-	-	-
ADMINISTRATIVOS Y DE APOYO	1,116,556,891	1,116,556,891	575,244,165	541,312,726	-	-	-	-	-	-	-
M APOYO AL PROCESO PRESUPUESTARIO Y PARA MEJORAR LA EFICIENCIA INSTITUCIONAL	1,116,556,891	1,116,556,891	575,244,165	541,312,726	-	-	-	-	-	-	-
M009 ADMINISTRACION EFICIENTE DE RECURSOS DEL GOBIERNO DEL ESTADO	1,116,556,891	1,116,556,891	575,244,165	541,312,726	-	-	-	-	-	-	-
COMPROMISOS	122,028,644	102,093,503	99,119,906	2,973,597	-	-	19,935,141	-	-	19,935,141	-
L OBLIGACIONES DE CUMPLIMIENTO DE RESOLUCION JURISDICCIONAL	102,093,503	102,093,503	99,119,906	2,973,597	-	-	-	-	-	-	-
L001 RESOLUCIONES JUDICIALES Y PAGO DE LIQUIDACIONES	102,093,503	102,093,503	99,119,906	2,973,597	-	-	-	-	-	-	-
N DESASTRES NATURALES	19,935,141	-	-	-	-	-	19,935,141	-	-	19,935,141	-
N005 FONDO ESTATAL PARA LA ATENCION DE DESASTRES NATURALES	19,935,141	-	-	-	-	-	19,935,141	-	-	19,935,141	-

SECRETARIA DE INFRAESTRUCTURA, MOVILIDAD Y TRANSPORTES

Programas Presupuestarios por Tipología	Gasto Total	Gasto Corriente					Gasto Capital				Pensiones y Jubilaciones
		Suma	Servicios Personales	Gasto de Operación	Trans. Asig. Sub. Otras Ayudas	Otros Corrientes	Suma	Inversión Física	Trans. Asig. Sub. Otras Ayudas	Otros Inversión	
TOTAL	7,700,592,499	2,300,694,096	1,042,618,888	136,216,254	-	1,121,858,954	5,399,898,403	4,085,645,914	-	1,314,252,489	-
PROGRAMAS	7,700,592,499	2,300,694,096	1,042,618,888	136,216,254	-	1,121,858,954	5,399,898,403	4,085,645,914	-	1,314,252,489	-
SUBSIDIOS: SECTOR SOCIAL Y PRIVADO O ENTIDADES FEDERATIVAS Y MUNICIPIOS	99,862,260	-	-	-	-	-	99,862,260	7,176,616	-	92,685,644	-
S SUJETOS A REGLAS DE OPERACION	99,862,260	-	-	-	-	-	99,862,260	7,176,616	-	92,685,644	-
S036 FONDO METROPOLITANO ZONA METROPOLITANA DE PUEBLA-TLAXCALA	83,928,199	-	-	-	-	-	83,928,199	-	-	83,928,199	-
S047 FONDO METROPOLITANO ZONA METROPOLITANA DE TEHUACAN	8,757,445	-	-	-	-	-	8,757,445	-	-	8,757,445	-
S069 PROGRAMA DE INFRAESTRUCTURA INDIGENA (PROII)	6,089,772	-	-	-	-	-	6,089,772	6,089,772	-	-	-
S088 AGUA POTABLE, DRENAJE Y TRATAMIENTO	1,086,844	-	-	-	-	-	1,086,844	1,086,844	-	-	-
DESEMPEÑO DE LAS FUNCIONES	7,600,730,239	2,300,694,096	1,042,618,888	136,216,254	-	1,121,858,954	5,300,036,143	4,078,469,298	-	1,221,566,845	-
E PRESTACION DE SERVICIOS PUBLICOS	241,033,329	228,753,828	108,924,707	72,333,836	-	47,495,285	12,279,501	9,999,157	-	2,280,344	-
E008 INTERCONECTIVIDAD ESTATAL	59,003,574	57,802,689	47,745,746	5,630,943	-	4,426,000	1,200,885	-	-	1,200,885	-
E043 PROGRAMA DE MOVILIDAD	40,631,610	29,552,994	4,285,489	267,505	-	25,000,000	11,078,616	9,999,157	-	1,079,459	-
E044 FOMENTO A LA FLUIDEZ DE LA CIRCULACION VEHICULAR POR LA INFRAESTRUCTURA VIAL	141,398,145	141,398,145	56,893,472	66,435,388	-	18,069,285	-	-	-	-	-
K PROYECTOS DE INVERSION	7,359,696,910	2,071,940,268	933,694,181	63,882,418	-	1,074,363,669	5,287,756,642	4,068,470,141	-	1,219,286,501	-
K006 INSTRUMENTACION DE LOS PROGRAMAS Y PROYECTOS DE INVERSION PUBLICA	4,528,552,504	-	-	-	-	-	4,528,552,504	4,068,470,141	-	460,082,363	-
K051 INCREMENTAR LA INVERSION EN INFRAESTRUCTURA.	2,831,067,906	2,071,863,768	933,694,181	63,805,918	-	1,074,363,669	759,204,138	-	-	759,204,138	-
K052 CONECTIVIDAD METROPOLITANA.	76,500	76,500	-	76,500	-	-	-	-	-	-	-

REGIMEN ESTATAL DE PROTECCION SOCIAL EN SALUD

Programas Presupuestarios por Tipología	Gasto Total	Gasto Corriente					Gasto Capital				Pensiones y Jubilaciones
		Suma	Servicios Personales	Gasto de Operación	Trans. Asig. Sub. Otras Ayudas	Otros Corrientes	Suma	Inversión Física	Trans. Asig. Sub. Otras Ayudas	Otros Inversión	
TOTAL	4,886,145,409	4,886,145,409	-	-	4,886,145,409	-	-	-	-	-	-
PROGRAMAS	4,886,145,409	4,886,145,409	-	-	4,886,145,409	-	-	-	-	-	-
DESEMPEÑO DE LAS FUNCIONES	4,886,145,409	4,886,145,409	-	-	4,886,145,409	-	-	-	-	-	-
E PRESTACION DE SERVICIOS PUBLICOS	4,886,145,409	4,886,145,409	-	-	4,886,145,409	-	-	-	-	-	-
E025 SEGURO POPULAR	4,886,145,409	4,886,145,409	-	-	4,886,145,409	-	-	-	-	-	-

INSTITUTO TECNOLOGICO SUPERIOR DE TLATLAUQUITEPEC

Programas Presupuestarios por Tipología	Gasto Total	Gasto Corriente					Gasto Capital				Pensiones y Jubilaciones
		Suma	Servicios Personales	Gasto de Operación	Trans. Asig. Sub. Otras Ayudas	Otros Corrientes	Suma	Inversión Física	Trans. Asig. Sub. Otras Ayudas	Otros Inversión	
TOTAL	10,015,450	10,015,450	-	-	10,015,450	-	-	-	-	-	-
PROGRAMAS	10,015,450	10,015,450	-	-	10,015,450	-	-	-	-	-	-
DESEMPEÑO DE LAS FUNCIONES	10,015,450	10,015,450	-	-	10,015,450	-	-	-	-	-	-
E PRESTACION DE SERVICIOS PUBLICOS	10,015,450	10,015,450	-	-	10,015,450	-	-	-	-	-	-
E068 EDUCACION SUPERIOR TECNOLÓGICA	10,015,450	10,015,450	-	-	10,015,450	-	-	-	-	-	-

UNIVERSIDAD TECNOLÓGICA BILINGÜE INTERNACIONAL Y SUSTENTABLE DE PUEBLA

Programas Presupuestarios por Tipología	Gasto Total	Gasto Corriente					Gasto Capital				Pensiones y Jubilaciones
		Suma	Servicios Personales	Gasto de Operación	Trans. Asig. Sub. Otras Ayudas	Otros Corrientes	Suma	Inversión Física	Trans. Asig. Sub. Otras Ayudas	Otros Inversión	
TOTAL	4,932,872	4,932,872	-	-	4,932,872	-	-	-	-	-	-
PROGRAMAS	4,932,872	4,932,872	-	-	4,932,872	-	-	-	-	-	-
DESEMPEÑO DE LAS FUNCIONES	4,932,872	4,932,872	-	-	4,932,872	-	-	-	-	-	-
E PRESTACION DE SERVICIOS PUBLICOS	4,932,872	4,932,872	-	-	4,932,872	-	-	-	-	-	-
E071 PROMOCION Y ATENCION DE LA EDUCACION TECNOLÓGICA SUPERIOR	4,932,872	4,932,872	-	-	4,932,872	-	-	-	-	-	-

MUSEOS PUEBLA

Programas Presupuestarios por Tipología	Gasto Total	Gasto Corriente					Gasto Capital				Pensiones y Jubilaciones
		Suma	Servicios Personales	Gasto de Operación	Trans. Asig. Sub. Otras Ayudas	Otros Corrientes	Suma	Inversión Física	Trans. Asig. Sub. Otras Ayudas	Otros Inversión	
TOTAL	33,294,965	33,294,965	-	-	33,294,965	-	-	-	-	-	-
PROGRAMAS	33,294,965	33,294,965	-	-	33,294,965	-	-	-	-	-	-
DESEMPEÑO DE LAS FUNCIONES	33,294,965	33,294,965	-	-	33,294,965	-	-	-	-	-	-
E PRESTACION DE SERVICIOS PUBLICOS	33,294,965	33,294,965	-	-	33,294,965	-	-	-	-	-	-
E153 ADMINISTRACION Y PROMOCION DE MUSEOS	33,294,965	33,294,965	-	-	33,294,965	-	-	-	-	-	-

COORDINACION ESTATAL DE TRANSPARENCIA Y GOBIERNO ABIERTO

Programas Presupuestarios por Tipología	Gasto Total	Gasto Corriente					Gasto Capital				Pensiones y Jubilaciones
		Suma	Servicios Personales	Gasto de Operación	Trans. Asig. Sub. Otras Ayudas	Otros Corrientes	Suma	Inversión Física	Trans. Asig. Sub. Otras Ayudas	Otros Inversión	
TOTAL	13,074,828	13,074,828	-	-	13,074,828	-	-	-	-	-	-
PROGRAMAS	13,074,828	13,074,828	-	-	13,074,828	-	-	-	-	-	-
DESEMPEÑO DE LAS FUNCIONES	13,074,828	13,074,828	-	-	13,074,828	-	-	-	-	-	-
E PRESTACION DE SERVICIOS PUBLICOS	13,074,828	13,074,828	-	-	13,074,828	-	-	-	-	-	-
E154 TRANSPARENCIA Y GOBIERNO ABIERTO	13,074,828	13,074,828	-	-	13,074,828	-	-	-	-	-	-

SECRETARIA DE CULTURA Y TURISMO

Programas Presupuestarios por Tipología	Gasto Total	Gasto Corriente					Gasto Capital				Pensiones y Jubilaciones
		Suma	Servicios Personales	Gasto de Operación	Trans. Asig. Sub. Otras Ayudas	Otros Corrientes	Suma	Inversión Física	Trans. Asig. Sub. Otras Ayudas	Otros Inversión	
TOTAL	277,130,961	277,130,961	113,158,932	88,794,609	1,327,933	73,849,487	-	-	-	-	-
PROGRAMAS	277,130,961	277,130,961	113,158,932	88,794,609	1,327,933	73,849,487	-	-	-	-	-
SUBSIDIOS: SECTOR SOCIAL Y PRIVADO O ENTIDADES FEDERATIVAS Y MUNICIPIOS	500,000	500,000	-	500,000	-	-	-	-	-	-	-
S SUJETOS A REGLAS DE OPERACION	500,000	500,000	-	500,000	-	-	-	-	-	-	-
S082 PROGRAMA DE DESARROLLO REGIONAL TURISTICO SUSTENTABLE Y PUEBLOS MAGICOS	500,000	500,000	-	500,000	-	-	-	-	-	-	-
DESEMPEÑO DE LAS FUNCIONES	276,630,961	276,630,961	113,158,932	88,294,609	1,327,933	73,849,487	-	-	-	-	-
E PRESTACION DE SERVICIOS PUBLICOS	187,177,599	187,177,599	73,558,479	39,719,633	50,000	73,849,487	-	-	-	-	-
E048 PROMOCION Y PUBLICIDAD TURISTICA	120,954,561	120,954,561	18,458,534	28,596,540	50,000	73,849,487	-	-	-	-	-
E049 PRODUCTOS TURISTICOS	62,605,393	62,605,393	52,560,541	10,044,852	-	-	-	-	-	-	-
E050 MEJORA DE LA CALIDAD TURISTICA	3,617,645	3,617,645	2,539,404	1,078,241	-	-	-	-	-	-	-
F PROMOCION Y FOMENTO	89,453,362	89,453,362	39,600,453	48,574,976	1,277,933	-	-	-	-	-	-
F031 PROGRAMA DE DIFUSION, FOMENTO Y CONSERVACION DEL PATRIMONIO CULTURAL	89,453,362	89,453,362	39,600,453	48,574,976	1,277,933	-	-	-	-	-	-

CIUDAD MODELO

Programas Presupuestarios por Tipología	Gasto Total	Gasto Corriente					Gasto Capital				Pensiones y Jubilaciones
		Suma	Servicios Personales	Gasto de Operación	Trans. Asig. Sub. Otras Ayudas	Otros Corrientes	Suma	Inversión Física	Trans. Asig. Sub. Otras Ayudas	Otros Inversión	
TOTAL	115,459,458	115,459,458	-	-	115,459,458	-	-	-	-	-	-
PROGRAMAS	115,459,458	115,459,458	-	-	115,459,458	-	-	-	-	-	-
DESEMPEÑO DE LAS FUNCIONES	115,459,458	115,459,458	-	-	115,459,458	-	-	-	-	-	-
F PROMOCION Y FOMENTO	100,000,000	100,000,000	-	-	100,000,000	-	-	-	-	-	-
F032 PROMOCION ZONAS ECONOMICAS ESPECIALES	100,000,000	100,000,000	-	-	100,000,000	-	-	-	-	-	-
R ESPECIFICOS	15,459,458	15,459,458	-	-	15,459,458	-	-	-	-	-	-
R019 CIUDAD MODELO	15,459,458	15,459,458	-	-	15,459,458	-	-	-	-	-	-

INSTITUTO DE PROFESIONALIZACION DEL MAGISTERIO POBLANO

Programas Presupuestarios por Tipología	Gasto Total	Gasto Corriente					Gasto Capital				Pensiones y Jubilaciones
		Suma	Servicios Personales	Gasto de Operación	Trans. Asig. Sub. Otras Ayudas	Otros Corrientes	Suma	Inversión Física	Trans. Asig. Sub. Otras Ayudas	Otros Inversión	
TOTAL	10,000,000	10,000,000	-	-	10,000,000	-	-	-	-	-	-
PROGRAMAS	10,000,000	10,000,000	-	-	10,000,000	-	-	-	-	-	-
DESEMPEÑO DE LAS FUNCIONES	10,000,000	10,000,000	-	-	10,000,000	-	-	-	-	-	-
R ESPECIFICOS	10,000,000	10,000,000	-	-	10,000,000	-	-	-	-	-	-
R020 PROFESIONALIZACION DEL MAGISTERIO POBLANO	10,000,000	10,000,000	-	-	10,000,000	-	-	-	-	-	-

COORDINACION GENERAL DE COMUNICACION Y AGENDA DIGITAL

Programas Presupuestarios por Tipología	Gasto Total	Gasto Corriente					Gasto Capital				Pensiones y Jubilaciones
		Suma	Servicios Personales	Gasto de Operación	Trans. Asig. Sub. Otras Ayudas	Otros Corrientes	Suma	Inversión Física	Trans. Asig. Sub. Otras Ayudas	Otros Inversión	
TOTAL	31,263,012	31,263,012	-	-	31,263,012	-	-	-	-	-	-
PROGRAMAS	31,263,012	31,263,012	-	-	31,263,012	-	-	-	-	-	-
DESEMPEÑO DE LAS FUNCIONES	31,263,012	31,263,012	-	-	31,263,012	-	-	-	-	-	-
E PRESTACION DE SERVICIOS PUBLICOS	31,263,012	31,263,012	-	-	31,263,012	-	-	-	-	-	-
E155 DESARROLLO, ADMINISTRACION Y DIFUSION DE LA COMUNICACION SOCIAL Y LA AGENDA DIGITAL	31,263,012	31,263,012	-	-	31,263,012	-	-	-	-	-	-

ANALÍTICO DE PLAZAS Y REMUNERACIONES

GOBIERNO DEL ESTADO DE PUEBLA

LEY DE EGRESOS PARA EL EJERCICIO FISCAL

2018



EJECUTIVO DEL ESTADO

Partida				Categorías	Total de Plazas	Sueldo Mensual	Total Anual
CA	C	PG	PE				
1	1	3	1	OFICIAL "R"	2	9,710	233,040
1	1	3	1	OFICIAL "M"	4	8,254	396,192
1	1	3	1	OFICIAL "I"	3	6,933	249,588
1	1	3	1	OFICIAL "A"	2	5,195	124,680
				Subtotal	11		1,003,500
1	1	3	2	GOBERNADOR DEL ESTADO	1	49,694	596,328
1	1	3	2	COORDINADOR GENERAL DE ASESORES	1	41,866	502,392
1	1	3	2	CONSEJERO JURIDICO	1	41,866	502,392
1	1	3	2	SECRETARIO PARTICULAR DEL GOBERNADOR	1	28,900	346,800
1	1	3	2	JEFE DE OFICINA DEL GOBERNADOR	1	28,900	346,800
1	1	3	2	COORDINADOR GENERAL ESPECIALIZADO	1	28,900	346,800
1	1	3	2	COORDINADOR EJECUTIVO	1	28,900	346,800
1	1	3	2	COORDINADOR GENERAL	3	20,802	748,872
1	1	3	2	COORDINADOR CONSULTIVO	2	20,802	499,248
1	1	3	2	ANALISTA ESPECIALIZADO CONSULTIVO "A"	1	13,938	167,256
1	1	3	2	SUB-DIRECTOR	4	7,946	381,408
1	1	3	2	ANALISTA ESPECIALIZADO CONSULTIVO "B"	4	7,946	381,408
1	1	3	2	JEFE DE DEPARTAMENTO	1	6,988	83,856
1	1	3	2	ANALISTA ESPECIALIZADO CONSULTIVO "C"	5	6,988	419,280
1	1	3	2	ANALISTA ESPECIALIZADO	4	5,510	264,480
1	1	3	2	ANALISTA	1	3,792	45,504
				Subtotal	32		5,979,624
1	2	1	0	HONORARIOS	2	12,443	298,632
1	2	1	0	HONORARIOS	2	10,650	255,600
1	2	1	0	HONORARIOS	1	6,518	78,216
1	2	1	0	HONORARIOS	1	6,189	74,268
1	2	1	0	HONORARIOS	1	5,057	60,684
1	2	1	0	HONORARIOS	3	4,690	168,840
1	2	1	0	HONORARIOS	2	2,905	69,720
				Subtotal	12		1,005,960
1	3	1	0	PRIMAS POR AÑOS DE SERVICIOS EFECTIVOS PRESTADOS	-	3,785	45,420
1	3	2	1	PRIMAS DE VACACIONES Y DOMINICAL	-	-	250,988
1	3	2	2	GRATIFICACION DE FIN DE AÑO	-	-	1,026,631
1	3	4	0	COMPENSACIONES	-	788,398	10,647,294
1	4	1	0	APORTACIONES DE SEGURIDAD SOCIAL	-	157,300	1,887,600
1	4	3	0	APORTACIONES AL SISTEMA PARA EL RETIRO	-	13,315	159,782
1	5	4	0	PRESTACIONES CONTRACTUALES	-	52,326	745,871



EJECUTIVO DEL ESTADO

Partida				Categorías	Total de Plazas	Sueldo Mensual	Total Anual
CA	C	PG	PE				
1	7	1	0	ESTIMULOS	-	16,725	338,673
3	9	8	0	IMPUESTO SOBRE NOMINAS Y OTROS QUE SE DERIVEN DE UNA RELACION LABORAL	-	45,809	631,320
				Subtotal	-		15,733,579
				Total por Institución	55		23,722,663

* El cálculo del Total Anual presentado, con base en el Sueldo Mensual, puede no coincidir debido al redondeo.

SECRETARIA GENERAL DE GOBIERNO

Partida				Categorías	Total de Plazas	Sueldo Mensual	Total Anual
CA	C	PG	PE				
1	1	3	1	OFICIAL "R"	90	9,710	10,486,800
1	1	3	1	OFICIAL "M"	14	8,254	1,386,672
1	1	3	1	OFICIAL "I"	72	6,933	5,990,112
1	1	3	1	OFICIAL "E"	92	5,935	6,552,240
1	1	3	1	OFICIAL "A"	98	5,195	6,109,320
1	1	3	1	SUBVENCIONADOS IAPEP	29	6,448	2,244,072
1	1	3	1	SUBVENCIONADO POR ISSSTEP Y GOBIERNO DEL ESTADO DE PUEBLA	1	5,200	62,400
1	1	3	1	SUBVENCIONADO POR ISSSTEP Y GOBIERNO DEL ESTADO DE PUEBLA	1	4,850	58,200
1	1	3	1	SUBVENCIONADOS DEPENDENCIAS	18	4,649	1,004,184
				Subtotal	415		33,894,000
1	1	3	2	SECRETARIO	1	41,866	502,392
1	1	3	2	REPRESENTANTE DEL GOBIERNO DEL ESTADO EN LA CIUDAD DE MEXICO	1	41,866	502,392
1	1	3	2	SUB-SECRETARIO	5	28,900	1,734,000
1	1	3	2	SECRETARIO EJECUTIVO	1	28,900	346,800
1	1	3	2	JEFE DE OFICINA DE LA REPRESENTACION DEL GOBIERNO DEL ESTADO EN LA CIUDAD DE MEXICO	1	28,900	346,800
1	1	3	2	COORDINADOR GENERAL ESPECIALIZADO	7	28,900	2,427,600
1	1	3	2	COORDINADOR GENERAL	3	20,802	748,872
1	1	3	2	DIRECTOR GENERAL	15	20,802	3,744,360
1	1	3	2	COORDINADOR CONSULTIVO	17	20,802	4,243,608
1	1	3	2	DIRECTOR DE AREA	36	13,938	6,021,216
1	1	3	2	ANALISTA ESPECIALIZADO CONSULTIVO "A"	57	13,938	9,533,592
1	1	3	2	SUB-DIRECTOR	19	7,946	1,811,688
1	1	3	2	JUEZ DE REGISTRO CIVIL	95	7,946	9,058,440
1	1	3	2	ANALISTA ESPECIALIZADO CONSULTIVO "B"	60	7,946	5,721,120
1	1	3	2	JEFE DE DEPARTAMENTO	38	6,988	3,186,528
1	1	3	2	ANALISTA ESPECIALIZADO CONSULTIVO "C"	23	6,988	1,928,688
1	1	3	2	ANALISTA ESPECIALIZADO	12	6,004	864,576
1	1	3	2	ANALISTA ESPECIALIZADO	28	5,510	1,851,360
1	1	3	2	COORDINADOR CONFIANZA	13	5,373	838,188
1	1	3	2	JUEZ CONFIANZA	6	4,907	353,304
1	1	3	2	DEFENSOR PUBLICO	82	4,640	4,565,760
1	1	3	2	SUPERVISOR	1	4,599	55,188
1	1	3	2	JEFE DE DEPARTAMENTO	1	4,593	55,116
1	1	3	2	SUPERVISOR "A"	12	4,593	661,392
1	1	3	2	SECRETARIO PARTICULAR DEL TITULAR	1	4,593	55,116
1	1	3	2	SUPERVISOR	5	4,182	250,920
1	1	3	2	ANALISTA	7	3,792	318,528

SECRETARIA GENERAL DE GOBIERNO

Partida				Categorías	Total de Plazas	Sueldo Mensual	Total Anual
CA	C	PG	PE				
1	1	3	2	CAPTURISTA	2	3,792	91,008
				Subtotal	549		61,818,552
1	2	1	0	HONORARIOS	23	12,443	3,434,268
1	2	1	0	HONORARIOS	2	12,019	288,456
1	2	1	0	HONORARIOS	1	11,637	139,644
1	2	1	0	HONORARIOS	3	10,650	383,400
1	2	1	0	HONORARIOS	3	10,091	363,276
1	2	1	0	HONORARIOS	4	9,414	451,872
1	2	1	0	HONORARIOS	4	9,010	432,480
1	2	1	0	HONORARIOS	3	8,533	307,188
1	2	1	0	HONORARIOS	1	8,124	97,488
1	2	1	0	HONORARIOS	2	7,828	187,872
1	2	1	0	HONORARIOS	17	7,387	1,506,948
1	2	1	0	HONORARIOS	13	6,890	1,074,840
1	2	1	0	HONORARIOS	11	6,518	860,376
1	2	1	0	HONORARIOS	13	6,189	965,484
1	2	1	0	HONORARIOS	7	5,585	469,140
1	2	1	0	HONORARIOS	1	5,057	60,684
1	2	1	0	HONORARIOS	4	4,690	225,120
1	2	1	0	HONORARIOS	11	4,253	561,396
1	2	1	0	HONORARIOS	2	3,838	92,112
1	2	1	0	HONORARIOS	4	3,369	161,712
1	2	1	0	HONORARIOS	42	2,905	1,464,120
				Subtotal	171		13,527,876
1	3	1	0	PRIMAS POR AÑOS DE SERVICIOS EFECTIVOS PRESTADOS	-	141,826	1,701,912
1	3	2	1	PRIMAS DE VACACIONES Y DOMINICAL	-	-	3,633,889
1	3	2	2	GRATIFICACION DE FIN DE AÑO	-	-	14,298,725
1	3	4	0	COMPENSACIONES	-	9,972,834	134,218,256
1	4	1	0	APORTACIONES DE SEGURIDAD SOCIAL	-	2,047,097	24,565,160
1	4	3	0	APORTACIONES AL SISTEMA PARA EL RETIRO	-	176,452	2,117,429
1	5	4	0	PRESTACIONES CONTRACTUALES	-	1,648,136	23,702,590
1	7	1	0	ESTIMULOS	-	508,757	11,043,832
3	9	8	0	IMPUESTO SOBRE NOMINAS Y OTROS QUE SE DERIVEN DE UNA RELACION LABORAL	-	641,248	8,935,190
				Subtotal	-		224,216,983
				Total por Institución	1,135		333,457,411

* El cálculo del Total Anual presentado, con base en el Sueldo Mensual, puede no coincidir debido al redondeo y/o derivado de que existen categorías con diferentes sueldos y prestaciones.

SECRETARIA DE LA CONTRALORIA

Partida				Categorías	Total de Plazas	Sueldo Mensual	Total Anual
CA	C	PG	PE				
1	1	3	1	OFICIAL "R"	14	9,710	1,631,280
1	1	3	1	OFICIAL "M"	3	8,254	297,144
1	1	3	1	OFICIAL "I"	10	6,933	831,960
1	1	3	1	OFICIAL "E"	5	5,935	356,100
1	1	3	1	OFICIAL "A"	36	5,195	2,244,240
				Subtotal	68		5,360,724
1	1	3	2	SECRETARIO	1	41,866	502,392
1	1	3	2	SUB-SECRETARIO	2	28,900	693,600
1	1	3	2	COORDINADOR GENERAL ESPECIALIZADO	6	28,900	2,080,800
1	1	3	2	TITULAR DE LA UNIDAD	2	20,802	499,248
1	1	3	2	COORDINADOR GENERAL	6	20,802	1,497,744
1	1	3	2	DIRECTOR DE AREA	15	13,938	2,508,840
1	1	3	2	ANALISTA ESPECIALIZADO CONSULTIVO "A"	20	13,938	3,345,120
1	1	3	2	DELEGADO "A" O COMISARIO "A"	10	13,938	1,672,560
1	1	3	2	ANALISTA ESPECIALIZADO CONSULTIVO "B"	24	7,946	2,288,448
1	1	3	2	JEFE DE DEPARTAMENTO	48	6,988	4,025,088
1	1	3	2	ANALISTA ESPECIALIZADO CONSULTIVO "C"	11	6,988	922,416
1	1	3	2	ANALISTA ESPECIALIZADO	1	6,004	72,048
1	1	3	2	COORDINADOR CONFIANZA	1	5,373	64,476
1	1	3	2	COORDINADOR TECNICO CONFIANZA	1	5,373	64,476
1	1	3	2	SUPERVISOR	2	4,599	110,376
1	1	3	2	SUPERVISOR	1	4,182	50,184
1	1	3	2	ANALISTA	25	3,792	1,137,600
				Subtotal	176		21,535,416
1	2	1	0	HONORARIOS	11	12,443	1,642,476
1	2	1	0	HONORARIOS	2	10,650	255,600
1	2	1	0	HONORARIOS	4	10,091	484,368
1	2	1	0	HONORARIOS	3	9,414	338,904
1	2	1	0	HONORARIOS	3	9,010	324,360
1	2	1	0	HONORARIOS	1	8,533	102,396
1	2	1	0	HONORARIOS	11	8,267	1,091,244
1	2	1	0	HONORARIOS	6	7,828	563,616
1	2	1	0	HONORARIOS	12	7,387	1,063,728
1	2	1	0	HONORARIOS	5	6,890	413,400
1	2	1	0	HONORARIOS	37	6,518	2,893,992
1	2	1	0	HONORARIOS	18	6,189	1,336,824
1	2	1	0	HONORARIOS	1	6,085	73,020



SECRETARIA DE LA CONTRALORIA

Partida				Categorías	Total de Plazas	Sueldo Mensual	Total Anual
CA	C	PG	PE				
1	2	1	0	HONORARIOS	4	5,585	268,080
1	2	1	0	HONORARIOS	4	5,057	242,736
1	2	1	0	HONORARIOS	2	4,690	112,560
1	2	1	0	HONORARIOS	2	4,253	102,072
				Subtotal	126		11,309,376
1	3	1	0	PRIMAS POR AÑOS DE SERVICIOS EFECTIVOS PRESTADOS	-	25,923	311,076
1	3	2	1	PRIMAS DE VACACIONES Y DOMINICAL	-	-	1,007,996
1	3	2	2	GRATIFICACION DE FIN DE AÑO	-	-	4,921,568
1	3	4	0	COMPENSACIONES	-	3,221,143	43,454,659
1	4	1	0	APORTACIONES DE SEGURIDAD SOCIAL	-	597,563	7,170,759
1	4	3	0	APORTACIONES AL SISTEMA PARA EL RETIRO	-	63,676	764,106
1	5	4	0	PRESTACIONES CONTRACTUALES	-	332,106	4,714,508
1	7	1	0	ESTIMULOS	-	89,347	1,911,044
3	9	8	0	IMPUESTO SOBRE NOMINAS Y OTROS QUE SE DERIVEN DE UNA RELACION LABORAL	-	205,569	2,835,792
				Subtotal	-		67,091,508
				Total por Institución	370		105,297,024

* El cálculo del Total Anual presentado, con base en el Sueldo Mensual, puede no coincidir debido al redondeo.

SECRETARIA DE EDUCACION PUBLICA

Partida				Categorías	Total de Plazas	Sueldo Mensual	Total Anual
CA	C	PG	PE				
1	1	3	1	JEFE DE SECTOR DE TELESECUNDARIA FORANEO	5	50,619	3,037,116
1	1	3	1	INSPECTOR DE EDUCACION FISICA	35	45,003	18,901,056
1	1	3	1	SUBDIRECTOR SECRETARIO DE SECUNDARIA TECNICA FORANEO	2	39,847	956,316
1	1	3	1	INSPECTOR GENERAL DEL SECTOR DE PRIMARIA	17	38,371	7,827,600
1	1	3	1	INSPECTOR GENERAL DE SECTOR DE JARDIN DE NIÑOS	12	34,913	5,027,484
1	1	3	1	INSPECTOR DE ZONA MAESTRO DE TELESECUNDARIA	23	33,882	9,351,336
1	1	3	1	INSPECTOR GENERAL DE SEGUNDA ENSEÑANZA	34	33,810	13,794,288
1	1	3	1	DIRECTOR DE TELESECUNDARIAS	48	30,000	17,280,000
1	1	3	1	INSPECTOR DE ZONA DE ENSEÑANZA PRIMARIA	85	28,538	29,108,952
1	1	3	1	PROFESOR TITULADO T/C "C"	983	28,397	334,973,004
1	1	3	1	DIRECTOR DE SECUNDARIA	116	26,732	37,210,656
1	1	3	1	SUBDIRECTOR SECRETARIO DE SECUNDARIA FORANEA	54	25,798	16,717,344
1	1	3	1	INSPECTOR DE CAPACITACION PARA Y EN EL TRABAJO	5	25,648	1,538,856
1	1	3	1	INSPECTOR DE JARDIN DE NIÑOS	62	25,541	19,002,456
1	1	3	1	PROFESOR TITULADO T/C "B"	360	24,023	103,777,704
1	1	3	1	PROFESOR TITULADO T/C "B"	60	24,023	17,296,332
1	1	3	1	DIRECTOR DE ESCUELA SECUNDARIA TECNICA	8	23,661	2,271,492
1	1	3	1	PROFESOR TITULADO 3/4 T. "C"	121	21,298	30,924,600
1	1	3	1	PROFESOR TITULADO T/C "A"	331	20,324	80,725,332
1	1	3	1	PROFESOR TITULADO T/C "A"	43	20,324	10,486,968
1	1	3	1	PROFESOR TITULADO 3/4 T. "B"	218	18,017	47,132,424
1	1	3	1	PROFESOR TITULADO 3/4 T. "B"	16	18,017	3,459,264
1	1	3	1	PROFESOR ASOCIADO T/C "C"	143	17,610	30,218,796
1	1	3	1	PROFESOR ASOCIADO T/C "B"	143	15,653	26,861,064
1	1	3	1	PROFESOR ASOCIADO T/C "B"	10	15,653	1,878,396
1	1	3	1	PROFESOR TITULADO 3/4 T. "A"	608	15,243	111,210,720
1	1	3	1	PROFESOR TITULADO 3/4 T. "A"	19	15,243	3,475,344
1	1	3	1	MAESTRO DE TIEMPO COMPLETO MIXTO	2	14,717	353,196
1	1	3	1	DIRECTOR DE CAPACITACION PARA Y EN EL TRABAJO	7	14,273	1,198,932
1	1	3	1	PROFESOR TITULADO 1/2 T. "C"	76	14,199	12,949,200
1	1	3	1	DIRECTOR DE PRIMARIA	473	14,195	80,568,072
1	1	3	1	DIRECTORA DE JARDIN DE NIÑOS	144	13,916	24,047,016
1	1	3	1	PROFESOR ASOCIADO T/C "A"	62	13,914	10,352,052
1	1	3	1	PROFESOR ASOCIADO T/C "A"	1	13,914	166,968
1	1	3	1	MAESTRO DE TELESECUNDARIA	1,770	13,513	287,021,628
1	1	3	1	PROFESOR ASOCIADO 3/4 T. "C"	295	13,208	46,755,168
1	1	3	1	DIRECTOR DE AREA	2	12,478	299,472

SECRETARIA DE EDUCACION PUBLICA

Partida				Categorías	Total de Plazas	Sueldo Mensual	Total Anual
CA	C	PG	PE				
1	1	3	1	PROFESOR TITULADO 1/2 T. "B"	132	12,011	19,025,820
1	1	3	1	PROFESOR TITULADO 1/2 T. "B"	15	12,011	2,162,016
1	1	3	1	DIRECTOR DE EDUCACION ESPECIAL	19	11,958	2,726,340
1	1	3	1	PROFESOR ASOCIADO 3/4 T. "B"	357	11,740	50,294,268
1	1	3	1	PROFESOR ASOCIADO 3/4 T. "B"	17	11,740	2,394,972
1	1	3	1	EDUCACION DOCENTE	2	10,887	261,288
1	1	3	1	JEFE DE DEPARTAMENTO	4	10,597	508,656
1	1	3	1	PROFESOR ASOCIADO 3/4 T. "A"	824	10,436	103,187,304
1	1	3	1	PROFESOR ASOCIADO 3/4 T. "A"	18	10,436	2,254,152
1	1	3	1	MAESTRO DE GRUPO DE 3/4 DE TIEMPO CON FORTALECIMIENTO CURRICULAR	3	10,170	366,108
1	1	3	1	PROFESOR TITULADO 1/2 T. "A"	220	10,162	26,827,320
1	1	3	1	PROFESOR TITULADO 1/2 T. "A"	30	10,162	3,658,260
1	1	3	1	ANALISTA ESPECIALIZADO "C" "C"	1,851	10,036	222,916,896
1	1	3	1	MAESTRA DE JARDIN DE NIÑOS	1,408	9,358	158,112,720
1	1	3	1	MAESTRO DE GRUPO DE PRIMARIA	5,582	9,248	619,477,032
1	1	3	1	MAESTRO PSICOLOGO ORIENTADOR PARA EDUCACION ESPECIAL	79	9,179	8,701,740
1	1	3	1	JEFE "E" DE TALLER	47	9,171	5,172,612
1	1	3	1	MAESTRO DE EDUCACION ESPECIAL	204	9,039	22,126,836
1	1	3	1	PROFESOR ASOCIADO 1/2 T. "C"	433	8,805	45,750,780
1	1	3	1	PREFECTO DE ESTUDIOS "C"	5	7,965	477,912
1	1	3	1	PREFECTO DE ESTUDIOS "B"	8	7,856	754,164
1	1	3	1	PREFECTO DE ESTUDIOS "A"	35	7,838	3,292,092
1	1	3	1	PROFESOR ASOCIADO 1/2 T. "B"	763	7,827	71,661,372
1	1	3	1	PROFESOR ASOCIADO 1/2 T. "B"	52	7,827	4,883,904
1	1	3	1	AUXILIAR DE EDUCADORA	298	7,583	27,115,836
1	1	3	1	JEFE DE OFICINA	41	7,523	3,701,268
1	1	3	1	ESPECIALISTA EN TELEINFORMATICA	36	7,523	3,249,864
1	1	3	1	PUERICULTOR	22	7,523	1,986,036
1	1	3	1	MEDICO	15	7,523	1,354,128
1	1	3	1	DENTISTA CIRUJANO	4	7,523	361,104
1	1	3	1	ANALISTA DE SISTEMAS MACROCOMPUTACIONALES	92	7,515	8,296,500
1	1	3	1	TECNICO ESPECIALIZADO	18	7,493	1,618,428
1	1	3	1	ANALISTA PROGRAMADOR	2	7,489	179,736
1	1	3	1	ANALISTA ADMINISTRATIVO	78	7,177	6,717,876
1	1	3	1	TRABAJADORA SOCIAL	59	7,177	5,081,472
1	1	3	1	COORDINADOR TECNICO EN COMPUTACION	57	7,177	4,909,248
1	1	3	1	ANALISTA DE SISTEMAS ADMINISTRATIVOS	318	7,111	27,135,144

SECRETARIA DE EDUCACION PUBLICA

Partida				Categorías	Total de Plazas	Sueldo Mensual	Total Anual
CA	C	PG	PE				
1	1	3	1	ANALISTA ESPECIALIZADO "B" "C"	14	7,111	1,194,636
1	1	3	1	PROFESOR ASOCIADO 1/2 T. "A"	204	6,957	17,030,784
1	1	3	1	PROFESOR ASOCIADO 1/2 T. "A"	9	6,957	751,356
1	1	3	1	ENFERMERA ESPECIALIZADA	8	6,935	665,760
1	1	3	1	PROGRAMADOR ESPECIALIZADO	8	6,935	665,748
1	1	3	1	SECRETARIA DE DIRECTOR DE PLANTEL	220	6,772	17,877,696
1	1	3	1	TECNICO BIBLIOTECARIO	7	6,772	568,836
1	1	3	1	SECRETARIA "C"	36	6,753	2,917,272
1	1	3	1	NIÑERA	36	6,753	2,917,260
1	1	3	1	TECNICO MEDIO	21	6,753	1,701,756
1	1	3	1	TECNICO BIBLIOTECARIO	6	6,753	486,216
1	1	3	1	PEDAGOGO ESPECIALIZADO	1	6,753	81,036
1	1	3	1	OFICIAL DE MANTENIMIENTO MECANICO	19	6,597	1,504,092
1	1	3	1	DIBUJANTE	4	6,597	316,656
1	1	3	1	TECNICO MEDIO EN IMPRENTA	1	6,597	79,164
1	1	3	1	OFICIAL DE SERVICIO ESPECIALIZADO	621	6,439	47,980,344
1	1	3	1	CHOFER	6	6,432	463,104
1	1	3	1	ELECTRICISTA	2	6,149	147,564
1	1	3	1	SECRETARIA DE APOYO	51	6,148	3,762,720
1	1	3	1	ENFERMERA	10	6,148	737,784
1	1	3	1	LABORATORISTA	2	6,148	147,552
1	1	3	1	PASANTE DE TRABAJO SOCIAL	2	6,148	147,552
1	1	3	1	AUXILIAR ADMINISTRATIVO	11	5,976	788,772
1	1	3	1	OFICIAL "E"	1	5,935	71,220
1	1	3	1	OFICIAL DE MANTENIMIENTO Y SERVICIOS	1,599	5,877	112,769,472
1	1	3	1	ADMINISTRATIVO ESPECIALIZADO	1,037	5,877	73,134,552
1	1	3	1	MECANOGRAFA	99	5,877	6,981,936
1	1	3	1	JEFE DE SERVICIOS Y MANTENIMIENTO	79	5,877	5,571,456
1	1	3	1	AUXILIAR DE ADMINISTRADOR	41	5,877	2,891,496
1	1	3	1	TAQUIMECANOGRAFA	40	5,877	2,820,984
1	1	3	1	OFICIAL DE SERVICIOS DE MANTENIMIENTO	15	5,877	1,057,860
1	1	3	1	AUXILIAR DE LABORATORISTA	13	5,877	916,824
1	1	3	1	AUXILIAR DE SERVICIOS Y MANTENIMIENTO EN PLANTEL	12	5,877	846,300
1	1	3	1	ADMINISTRADOR ESPECIALIZADO	7	5,877	493,668
1	1	3	1	AUXILIAR DE ADMINISTRADOR	7	5,877	493,668
1	1	3	1	OPERADOR DE EQUIPO DE COMUNICACIONES	3	5,877	211,572
1	1	3	1	AUXILIAR DE SERVICIOS Y MANTENIMIENTO EN PLANTEL	2	5,877	141,048

SECRETARIA DE EDUCACION PUBLICA

Partida				Categorías	Total de Plazas	Sueldo Mensual	Total Anual
CA	C	PG	PE				
1	1	3	1	AUXILIAR DE BIBLIOTECA	2	5,877	141,048
1	1	3	1	TECNICO	1	5,877	70,524
1	1	3	1	MUSICO	1	5,877	70,524
1	1	3	1	TECNICO BIBLIOTECARIO	1	5,877	70,524
1	1	3	1	SECRETARIA DE JEFE DE DEPARTAMENTO	229	5,807	15,956,832
1	1	3	1	DIRECTOR DE PRIMARIA NOCTURNA	7	5,695	478,368
1	1	3	1	OFICIAL DE SERVICIOS	80	5,537	5,315,544
1	1	3	1	AUXILIAR DE INTENDENCIA	113	5,296	7,181,016
1	1	3	1	AUXILIAR DE SERVICIOS DE MANTENIMIENTO	25	5,242	1,572,696
1	1	3	1	OFICIAL "A"	2	5,195	124,680
1	1	3	1	PROFESOR NORMALISTA DE EDUCACION FISICA	3,126	4,585	172,005,144
1	1	3	1	MAESTRO DE GRUPO PRIMARIA NOCTURNA	103	4,072	5,033,268
1	1	3	1	PROFESOR DE ENSEÑANZAS ARTISTICAS PARA POST PRIMARIAS	6	3,860	277,920
1	1	3	1	PROFESOR DE EDUCACION FISICA	56	3,530	2,372,064
1	1	3	1	PROFESOR INVESTIGADOR DE ENSEÑANZA SUPERIOR	195	3,098	7,249,920
1	1	3	1	PIANISTA	232	3,037	8,453,796
1	1	3	1	EDUCACION DE HORAS DE PREPARATORIA	14	3,034	509,712
1	1	3	1	HORAS DE ENSEÑANZA SECUNDARIA PARA FORTALECIMIENTO	74	2,922	2,594,484
1	1	3	1	PROFESOR DE ENSEÑANZA TECNOLOGICA	271	2,909	9,458,964
1	1	3	1	PROFESOR DE ENSEÑANZA SECUNDARIA	7,832	2,890	271,606,248
1	1	3	1	PROFESOR INSTRUCTOR DE CAPACITACION PARA Y EN EL TRABAJO	232	2,835	7,891,860
1	1	3	1	HORAS DE INSTRUCTOR DE CAPACITACION PARA Y EL TRABAJO CON FORTALECIMIENTO	1	2,805	33,660
1	1	3	1	HORAS DE EDUCACION FISICA PARA FORTALECIMIENTO CURRICULAR	41	2,407	1,184,172
1	1	3	1	PROFESOR DE ENSEÑANZA DE ADIESTRAMIENTO DE SECUNDARIA FORANEA	41	2,255	1,109,244
1	1	3	1	PROFESOR DE ENSEÑANZA TECNICA	983	2,159	25,462,692
1	1	3	1	PROFESOR DE ASIGNATURA "B"	12,440	2,111	315,058,392
1	1	3	1	HORAS DE ENSEÑANZA DE SECUNDARIA TECNICA PARA FORTALECIMIENTO	4	1,995	95,736
1	1	3	1	PROFESOR DE ENSEÑANZA TECNICA SUPERIOR	12	1,970	283,704
1	1	3	1	PROFESOR DE ASIGNATURA "B"	641	1,865	14,341,800
1	1	3	1	PROFESOR DE ADIESTRAMIENTO DE SECUNDARIA	1,144	1,481	20,326,716
1	1	3	1	PROFESOR DE ADIESTRAMIENTO DE SECUNDARIA TECNICA	225	1,243	3,357,156
1	1	3	1	HOMOLOGADO PROF. DE ASIGNATURA PREPARATORIA "A"	1	431	5,172
1	1	3	1	SUBVENCIONADO EDUCACION	3	5,784	208,224
				Subtotal	51,933		4,128,095,328
1	1	3	2	SECRETARIO	1	41,866	502,392
1	1	3	2	SUB-SECRETARIO	3	28,900	1,040,400
1	1	3	2	COORDINADOR GENERAL	4	20,802	998,496

SECRETARIA DE EDUCACION PUBLICA

Partida				Categorías	Total de Plazas	Sueldo Mensual	Total Anual
CA	C	PG	PE				
1	1	3	2	DIRECTOR GENERAL	11	20,802	2,745,864
1	1	3	2	COORDINADOR DE ASESORES	1	20,802	249,624
1	1	3	2	DIRECTOR DE AREA	43	13,938	7,192,008
1	1	3	2	ANALISTA ESPECIALIZADO CONSULTIVO "A"	1	13,938	167,256
1	1	3	2	SUB-DIRECTOR	1	7,946	95,352
1	1	3	2	JEFE DE DEPARTAMENTO	61	6,988	5,115,216
				Subtotal	126		18,106,608
1	2	1	0	HONORARIOS	17	12,443	2,538,372
1	2	1	0	HONORARIOS	1	11,637	139,644
1	2	1	0	HONORARIOS	14	10,091	1,695,288
1	2	1	0	HONORARIOS	4	9,414	451,872
1	2	1	0	HONORARIOS	5	9,010	540,600
1	2	1	0	HONORARIOS	3	8,267	297,612
1	2	1	0	HONORARIOS	1	7,828	93,936
1	2	1	0	HONORARIOS	3	7,387	265,932
1	2	1	0	HONORARIOS	15	6,890	1,240,200
1	2	1	0	HONORARIOS	1	6,189	74,268
1	2	1	0	HONORARIOS	14	6,085	1,022,280
1	2	1	0	HONORARIOS	2	5,057	121,368
				Subtotal	80		8,481,372
1	3	1	0	PRIMAS POR AÑOS DE SERVICIOS EFECTIVOS PRESTADOS	-	42,213,793	506,564,886
1	3	2	1	PRIMAS DE VACACIONES Y DOMINICAL	-	-	237,228,824
1	3	2	2	GRATIFICACION DE FIN DE AÑO	-	-	1,190,626,990
1	3	4	0	COMPENSACIONES	-	24,653,950	497,043,495
1	4	1	0	APORTACIONES DE SEGURIDAD SOCIAL	-	90,381,019	1,084,572,232
1	4	3	0	APORTACIONES AL SISTEMA PARA EL RETIRO	-	6,924,117	83,089,409
1	5	4	0	PRESTACIONES CONTRACTUALES	-	74,435,339	1,382,651,460
1	7	1	0	ESTIMULOS	-	44,872,801	936,485,979
3	9	8	0	IMPUESTO SOBRE NOMINAS Y OTROS QUE SE DERIVEN DE UNA RELACION LABORAL	-	15,694,272	263,525,224
				Subtotal	-		6,181,788,499
				Total por Institución	52,139		10,336,471,807

* El cálculo del Total Anual presentado, con base en el Sueldo Mensual, puede no coincidir debido al redondeo y/o derivado de que existen categorías con diferentes sueldos y prestaciones.

* El Total Anual de sueldo en las categorías del personal de magisterio puede no coincidir con el monto total presupuestado en el objeto de gasto 1131 "Sueldo Base al Personal de Base", derivado del redondeo realizado a las categorías con horas clase.

* Las descripciones de las categorías pueden ser similares, debido al número de categoría y al modelo educativo al que pertenecen.

SECRETARIA DE DESARROLLO SOCIAL

Partida				Categorías	Total de Plazas	Sueldo Mensual	Total Anual
CA	C	PG	PE				
1	1	3	1	OFICIAL "R"	7	9,710	815,640
1	1	3	1	OFICIAL "M"	6	8,254	594,288
1	1	3	1	OFICIAL "I"	3	6,933	249,588
1	1	3	1	OFICIAL "E"	10	5,935	712,200
1	1	3	1	OFICIAL "A"	24	5,195	1,496,160
				Subtotal	50		3,867,876
1	1	3	2	SECRETARIO	1	41,866	502,392
1	1	3	2	SUB-SECRETARIO	2	28,900	693,600
1	1	3	2	COORDINADOR GENERAL	4	20,802	998,496
1	1	3	2	COORDINADOR CONSULTIVO	1	20,802	249,624
1	1	3	2	DIRECTOR DE AREA	9	13,938	1,505,304
1	1	3	2	ANALISTA ESPECIALIZADO CONSULTIVO "A"	11	13,938	1,839,816
1	1	3	2	SUB-DIRECTOR	2	7,946	190,704
1	1	3	2	ANALISTA ESPECIALIZADO CONSULTIVO "B"	24	7,946	2,288,448
1	1	3	2	JEFE DE DEPARTAMENTO	45	6,988	3,773,520
1	1	3	2	ANALISTA ESPECIALIZADO CONSULTIVO "C"	12	6,988	1,006,272
1	1	3	2	ANALISTA ESPECIALIZADO	1	5,510	66,120
				Subtotal	112		13,114,296
1	2	1	0	HONORARIOS	10	12,443	1,493,160
1	2	1	0	HONORARIOS	4	12,019	576,912
1	2	1	0	HONORARIOS	5	10,091	605,460
1	2	1	0	HONORARIOS	23	9,414	2,598,264
1	2	1	0	HONORARIOS	5	9,010	540,600
1	2	1	0	HONORARIOS	5	8,533	511,980
1	2	1	0	HONORARIOS	1	8,267	99,204
1	2	1	0	HONORARIOS	4	7,828	375,744
1	2	1	0	HONORARIOS	5	6,890	413,400
1	2	1	0	HONORARIOS	1	6,189	74,268
1	2	1	0	HONORARIOS	1	4,690	56,280
1	2	1	0	HONORARIOS	3	3,369	121,284
1	2	1	0	HONORARIOS	24	2,905	836,640
				Subtotal	91		8,303,196
1	3	1	0	PRIMAS POR AÑOS DE SERVICIOS EFECTIVOS PRESTADOS	-	16,259	195,108
1	3	2	1	PRIMAS DE VACACIONES Y DOMINICAL	-	-	644,726
1	3	2	2	GRATIFICACION DE FIN DE AÑO	-	-	3,255,833
1	3	4	0	COMPENSACIONES	-	1,546,445	20,826,969
1	4	1	0	APORTACIONES DE SEGURIDAD SOCIAL	-	373,797	4,485,558



SECRETARIA DE DESARROLLO SOCIAL

Partida				Categorías	Total de Plazas	Sueldo Mensual	Total Anual
CA	C	PG	PE				
1	4	3	0	APORTACIONES AL SISTEMA PARA EL RETIRO	-	42,087	505,040
1	5	4	0	PRESTACIONES CONTRACTUALES	-	239,453	3,409,642
1	7	1	0	ESTIMULOS	-	64,465	1,389,179
3	9	8	0	IMPUESTO SOBRE NOMINAS Y OTROS QUE SE DERIVEN DE UNA RELACION LABORAL	-	119,212	1,650,206
Subtotal					-		36,362,261
Total por Institución					253		61,647,629

* El cálculo del Total Anual presentado, con base en el Sueldo Mensual, puede no coincidir debido al redondeo.



SECRETARIA DE SEGURIDAD PUBLICA

Partida				Categorías	Total de Plazas	Sueldo Mensual	Total Anual
CA	C	PG	PE				
1	1	3	1	OFICIAL "R"	36	9,710	4,194,720
1	1	3	1	OFICIAL "M"	3	8,254	297,144
1	1	3	1	OFICIAL "I"	6	6,933	499,176
1	1	3	1	OFICIAL "E"	24	5,935	1,709,280
1	1	3	1	OFICIAL "A"	21	5,195	1,309,140
				Subtotal	90		8,009,460
1	1	3	2	SECRETARIO	1	41,866	502,392
1	1	3	2	SUB-SECRETARIO	3	28,900	1,040,400
1	1	3	2	COORDINADOR GENERAL ESPECIALIZADO	9	28,900	3,121,200
1	1	3	2	COORDINADOR EJECUTIVO	3	28,900	1,040,400
1	1	3	2	DIRECTOR GENERAL	13	20,802	3,245,112
1	1	3	2	COORDINADOR CONSULTIVO	1	20,802	249,624
1	1	3	2	DIRECTOR DE AREA	38	13,938	6,355,728
1	1	3	2	ANALISTA ESPECIALIZADO CONSULTIVO "A"	21	13,938	3,512,376
1	1	3	2	JEFE GENERAL (CERESO)	3	10,713	385,668
1	1	3	2	AUXILIAR DE OFICINA (BOMBEROS)	16	9,146	1,756,032
1	1	3	2	JEFE DE GRUPO(CERESO)	23	9,098	2,511,048
1	1	3	2	SUB-OFICIAL "B"	41	8,603	4,232,676
1	1	3	2	OFICIAL "C"	24	8,589	2,473,632
1	1	3	2	AUXILIAR ADMINISTRATIVO "C"	8	8,334	800,088
1	1	3	2	SUB-OFICIAL "C1"	34	8,295	3,384,360
1	1	3	2	SUPERVISOR (CERESO)	77	8,160	7,539,840
1	1	3	2	POLICIA PRIMERO "B"	31	8,056	2,996,832
1	1	3	2	SUB-DIRECTOR	49	7,946	4,672,248
1	1	3	2	SECRETARIO PARTICULAR DEL TITULAR	1	7,946	95,352
1	1	3	2	ANALISTA ESPECIALIZADO CONSULTIVO "B"	21	7,946	2,002,392
1	1	3	2	INSPECTOR	36	7,923	3,422,736
1	1	3	2	SUB-OFICIAL "C2"	11	7,822	1,032,504
1	1	3	2	POLICIA SEGUNDO "C"	96	7,754	8,932,608
1	1	3	2	SUB-INSPECTOR	29	7,682	2,673,336
1	1	3	2	POLICIA SEGUNDO "B"	17	7,579	1,546,116
1	1	3	2	OFICIAL "A"	90	7,564	8,169,120
1	1	3	2	OFICAL DE ANALISIS TACTICO "D"	75	7,564	6,807,600
1	1	3	2	OFICIAL DE INVESTIGACION "C"	325	7,428	28,969,200
1	1	3	2	POLICIA PRIMERO "A"	107	7,428	9,537,552
1	1	3	2	POLICIA CIBERNETICA	15	7,428	1,337,040
1	1	3	2	POLICIA TERCERO "B"	36	7,367	3,182,544

SECRETARIA DE SEGURIDAD PUBLICA

Partida				Categorías	Total de Plazas	Sueldo Mensual	Total Anual
CA	C	PG	PE				
1	1	3	2	OFICIAL DE OPERACION "B"	332	7,320	29,162,880
1	1	3	2	POLICIA SEGUNDO "A"	223	7,320	19,588,320
1	1	3	2	POLICIA TERCERO "A"	368	7,254	32,033,664
1	1	3	2	AUXILIAR ADMINISTRATIVO "B"	176	7,226	15,260,448
1	1	3	2	JEFE DE OFICINA (BOMBEROS)	3	7,194	258,984
1	1	3	2	POLICIA "A"	2,194	7,178	188,982,384
1	1	3	2	CUSTODIO	1,091	7,178	93,974,376
1	1	3	2	POLICIA "B"	571	7,178	49,183,656
1	1	3	2	ANALISTA DE INFORMACION CRIMINAL	80	7,178	6,890,880
1	1	3	2	POLICIA TERCERO "C"	117	7,153	10,042,812
1	1	3	2	POLICIA "C"	27	7,153	2,317,572
1	1	3	2	POLICIA "C"	12	7,153	1,030,032
1	1	3	2	JEFE DE DEPARTAMENTO	103	6,988	8,637,168
1	1	3	2	ANALISTA ESPECIALIZADO CONSULTIVO "C"	10	6,988	838,560
1	1	3	2	ANALISTA ESPECIALIZADO	5	6,004	360,240
1	1	3	2	COORDINADOR CONFIANZA	9	5,855	632,340
1	1	3	2	SECRETARIO AUXILIAR DE SEGURIDAD PUBLICA	23	5,795	1,599,420
1	1	3	2	AUXILIAR ADMINISTRATIVO "A"	3	5,710	205,560
1	1	3	2	SECRETARIA (BOMBERO)	10	5,569	668,280
1	1	3	2	ANALISTA ESPECIALIZADO	1	5,510	66,120
1	1	3	2	AUXILIAR "C" DE SEGURIDAD PUBLICA	17	5,117	1,043,868
1	1	3	2	OFICIAL "B"	11	5,057	667,524
1	1	3	2	SECRETARIO DE ACUERDOS	1	5,057	60,684
1	1	3	2	SUPERVISOR	1	4,599	55,188
1	1	3	2	SUPERVISOR "A"	7	4,593	385,812
1	1	3	2	ANALISTA DE COMPUTACION	2	4,593	110,232
1	1	3	2	PROGRAMADOR DE COMPUTACION	3	4,455	160,380
1	1	3	2	SECRETARIO AUXILIAR	1	4,419	53,028
1	1	3	2	SUPERVISOR	14	4,182	702,576
1	1	3	2	ANALISTA	7	4,171	350,364
1	1	3	2	CAPTURISTA	1	4,171	50,052
1	1	3	2	ANALISTA	5	3,792	227,520
1	1	3	2	CAPTURISTA	3	3,792	136,512
				Subtotal	6,685		593,265,192
1	2	1	0	HONORARIOS	2	12,443	298,632
1	2	1	0	HONORARIOS	3	10,650	383,400
1	2	1	0	HONORARIOS	3	9,414	338,904

SECRETARIA DE SEGURIDAD PUBLICA

Partida				Categorías	Total de Plazas	Sueldo Mensual	Total Anual
CA	C	PG	PE				
1	2	1	0	HONORARIOS	1	8,267	99,204
1	2	1	0	HONORARIOS	54	7,387	4,786,776
1	2	1	0	HONORARIOS	7	6,890	578,760
1	2	1	0	HONORARIOS	21	6,518	1,642,536
1	2	1	0	HONORARIOS	12	6,189	891,216
1	2	1	0	HONORARIOS	1	6,085	73,020
1	2	1	0	HONORARIOS	117	5,585	7,841,340
1	2	1	0	HONORARIOS	19	5,057	1,152,996
1	2	1	0	HONORARIOS	16	4,690	900,480
1	2	1	0	HONORARIOS	6	4,253	306,216
1	2	1	0	HONORARIOS	25	3,838	1,151,400
1	2	1	0	HONORARIOS	34	3,369	1,374,552
1	2	1	0	HONORARIOS	5	2,905	174,300
				Subtotal	326		21,993,732
1	3	1	0	PRIMAS POR AÑOS DE SERVICIOS EFECTIVOS PRESTADOS		1,309,991	15,719,892
1	3	2	1	PRIMAS DE VACACIONES Y DOMINICAL	-	-	21,498,538
1	3	2	2	GRATIFICACION DE FIN DE AÑO	-	-	100,100,979
1	3	4	0	COMPENSACIONES	-	32,057,465	405,557,909
1	4	1	0	APORTACIONES DE SEGURIDAD SOCIAL	-	13,093,855	157,126,259
1	4	3	0	APORTACIONES AL SISTEMA PARA EL RETIRO	-	1,038,780	12,465,364
1	5	4	0	PRESTACIONES CONTRACTUALES	-	2,487,343	33,986,782
1	7	1	0	ESTIMULOS	-	2,060,676	35,374,144
3	9	8	0	IMPUESTO SOBRE NOMINAS Y OTROS QUE SE DERIVEN DE UNA RELACION LABORAL	-	2,695,632	37,065,057
				Subtotal	-		818,894,924
				Total por Institución	7,101		1,442,163,308

* El cálculo del Total Anual presentado, con base en el Sueldo Mensual, puede no coincidir debido al redondeo y/o derivado de que existen categorías con diferentes sueldos y prestaciones.

SECRETARIA DE COMPETITIVIDAD, TRABAJO Y DESARROLLO ECONOMICO

Partida				Categorías	Total de Plazas	Sueldo Mensual	Total Anual
CA	C	PG	PE				
1	1	3	1	OFICIAL "R"	8	9,710	932,160
1	1	3	1	OFICIAL "M"	3	8,254	297,144
1	1	3	1	OFICIAL "I"	9	6,933	748,764
1	1	3	1	OFICIAL "E"	10	5,935	712,200
1	1	3	1	OFICIAL "A"	15	5,195	935,100
				Subtotal	45		3,625,368
1	1	3	2	SECRETARIO	1	41,866	502,392
1	1	3	2	SUB-SECRETARIO	3	28,900	1,040,400
1	1	3	2	COORDINADOR EJECUTIVO	1	28,900	346,800
1	1	3	2	COORDINADOR GENERAL	1	20,802	249,624
1	1	3	2	DIRECTOR GENERAL	8	20,802	1,996,992
1	1	3	2	COORDINADOR CONSULTIVO	2	20,802	499,248
1	1	3	2	DIRECTOR DE AREA	15	13,938	2,508,840
1	1	3	2	ANALISTA ESPECIALIZADO CONSULTIVO "A"	7	13,938	1,170,792
1	1	3	2	SUB-DIRECTOR	16	7,946	1,525,632
1	1	3	2	SECRETARIO PARTICULAR DEL TITULAR	1	7,946	95,352
1	1	3	2	ANALISTA ESPECIALIZADO CONSULTIVO "B"	21	7,946	2,002,392
1	1	3	2	JEFE DE DEPARTAMENTO	15	6,988	1,257,840
1	1	3	2	ANALISTA ESPECIALIZADO CONSULTIVO "C"	2	6,988	167,712
1	1	3	2	ANALISTA ESPECIALIZADO	1	5,510	66,120
1	1	3	2	COORDINADOR TECNICO CONFIANZA	1	5,373	64,476
1	1	3	2	SECRETARIO GENERAL DE LA JUNTA LOCAL DE CONCILIACION Y ARBITRAJE	5	4,593	275,580
1	1	3	2	ANALISTA DE COMPUTACION	4	4,593	220,464
1	1	3	2	SUPERVISOR "A"	1	4,593	55,116
1	1	3	2	SECRETARIO AUXILIAR	9	4,419	477,252
1	1	3	2	SECRETARIO DE ACUERDOS	1	4,363	52,356
1	1	3	2	SUPERVISOR	16	4,182	802,944
				Subtotal	131		15,378,324
1	2	1	0	HONORARIOS	3	12,443	447,948
1	2	1	0	HONORARIOS	1	10,091	121,092
1	2	1	0	HONORARIOS	1	9,414	112,968
1	2	1	0	HONORARIOS	2	8,533	204,792
1	2	1	0	HONORARIOS	5	6,890	413,400
1	2	1	0	HONORARIOS	2	6,518	156,432
1	2	1	0	HONORARIOS	13	6,189	965,484
1	2	1	0	HONORARIOS	2	6,085	146,040
1	2	1	0	HONORARIOS	1	5,585	67,020

SECRETARIA DE COMPETITIVIDAD, TRABAJO Y DESARROLLO ECONOMICO

Partida				Categorías	Total de Plazas	Sueldo Mensual	Total Anual
CA	C	PG	PE				
1	2	1	0	HONORARIOS	1	4,690	56,280
1	2	1	0	HONORARIOS	1	3,838	46,056
1	2	1	0	HONORARIOS	4	3,369	161,712
1	2	1	0	HONORARIOS	5	2,905	174,300
				Subtotal	41		3,073,524
1	3	1	0	PRIMAS POR AÑOS DE SERVICIOS EFECTIVOS PRESTADOS	-	21,925	263,100
1	3	2	1	PRIMAS DE VACACIONES Y DOMINICAL	-	-	710,943
1	3	2	2	GRATIFICACION DE FIN DE AÑO	-	-	2,854,598
1	3	4	0	COMPENSACIONES	-	1,646,701	22,193,572
1	4	1	0	APORTACIONES DE SEGURIDAD SOCIAL	-	416,954	5,003,444
1	4	3	0	APORTACIONES AL SISTEMA PARA EL RETIRO	-	36,795	441,544
1	5	4	0	PRESTACIONES CONTRACTUALES	-	212,847	3,036,751
1	7	1	0	ESTIMULOS	-	60,425	1,281,515
3	9	8	0	IMPUESTO SOBRE NOMINAS Y OTROS QUE SE DERIVEN DE UNA RELACION LABORAL	-	113,450	1,572,534
				Subtotal	-		37,358,001
				Total por Institución	217		59,435,217

* El cálculo del Total Anual presentado, con base en el Sueldo Mensual, puede no coincidir debido al redondeo.



SECRETARIA DE DESARROLLO RURAL, SUSTENTABILIDAD Y ORDENAMIENTO TERRITORIAL

Partida				Categorías	Total de Plazas	Sueldo Mensual	Total Anual
CA	C	PG	PE				
1	1	3	1	OFICIAL "R"	15	9,710	1,747,800
1	1	3	1	OFICIAL "M"	3	8,254	297,144
1	1	3	1	OFICIAL "I"	16	6,933	1,331,136
1	1	3	1	OFICIAL "E"	13	5,935	925,860
1	1	3	1	OFICIAL "A"	37	5,195	2,306,580
				Subtotal	84		6,608,520
1	1	3	2	SECRETARIO	1	41,866	502,392
1	1	3	2	SUB-SECRETARIO	2	28,900	693,600
1	1	3	2	COORDINADOR GENERAL ESPECIALIZADO	1	28,900	346,800
1	1	3	2	COORDINADOR GENERAL	5	20,802	1,248,120
1	1	3	2	DIRECTOR GENERAL	4	20,802	998,496
1	1	3	2	COORDINADOR CONSULTIVO	6	20,802	1,497,744
1	1	3	2	DIRECTOR DE AREA	17	13,938	2,843,352
1	1	3	2	ANALISTA ESPECIALIZADO CONSULTIVO "A"	7	13,938	1,170,792
1	1	3	2	SUB-DIRECTOR	4	7,946	381,408
1	1	3	2	SECRETARIO PARTICULAR DEL TITULAR	1	7,946	95,352
1	1	3	2	ANALISTA ESPECIALIZADO CONSULTIVO "B"	8	7,946	762,816
1	1	3	2	JEFE DE DEPARTAMENTO	40	6,988	3,354,240
1	1	3	2	ANALISTA ESPECIALIZADO CONSULTIVO "C"	3	6,988	251,568
1	1	3	2	ANALISTA ESPECIALIZADO	1	6,004	72,048
1	1	3	2	COORDINADOR CONFIANZA	19	5,855	1,334,940
1	1	3	2	COORDINADOR TECNICO CONFIANZA	46	5,373	2,965,896
1	1	3	2	COORDINADOR CONFIANZA	21	5,373	1,353,996
				Subtotal	186		19,873,560
1	2	1	0	HONORARIOS	1	12,443	149,316
1	2	1	0	HONORARIOS	1	10,650	127,800
1	2	1	0	HONORARIOS	1	9,414	112,968
1	2	1	0	HONORARIOS	1	9,010	108,120
1	2	1	0	HONORARIOS	12	8,267	1,190,448
1	2	1	0	HONORARIOS	1	6,890	82,680
1	2	1	0	HONORARIOS	25	6,518	1,955,400
1	2	1	0	HONORARIOS	1	6,189	74,268
1	2	1	0	HONORARIOS	3	5,057	182,052
1	2	1	0	HONORARIOS	3	4,690	168,840
1	2	1	0	HONORARIOS	1	3,838	46,056
1	2	1	0	HONORARIOS	2	3,369	80,856
1	2	1	0	HONORARIOS	25	2,905	871,500

SECRETARIA DE DESARROLLO RURAL, SUSTENTABILIDAD Y ORDENAMIENTO TERRITORIAL

Partida				Categorías	Total de Plazas	Sueldo Mensual	Total Anual
CA	C	PG	PE				
				Subtotal	77		5,150,304
1	3	1	0	PRIMAS POR AÑOS DE SERVICIOS EFECTIVOS PRESTADOS	-	31,219	374,628
1	3	2	1	PRIMAS DE VACACIONES Y DOMINICAL	-	-	1,016,867
1	3	2	2	GRATIFICACION DE FIN DE AÑO	-	-	4,089,784
1	3	4	0	COMPENSACIONES	-	2,158,327	29,038,523
1	4	1	0	APORTACIONES DE SEGURIDAD SOCIAL	-	593,698	7,124,370
1	4	3	0	APORTACIONES AL SISTEMA PARA EL RETIRO	-	52,721	632,648
1	5	4	0	PRESTACIONES CONTRACTUALES	-	381,416	5,477,799
1	7	1	0	ESTIMULOS	-	110,143	2,357,762
3	9	8	0	IMPUESTO SOBRE NOMINAS Y OTROS QUE SE DERIVEN DE UNA RELACION LABORAL	-	159,510	2,219,637
				Subtotal	-		52,332,018
				Total por Institución	347		83,964,402

* El cálculo del Total Anual presentado, con base en el Sueldo Mensual, puede no coincidir debido al redondeo.

SECRETARIA DE FINANZAS Y ADMINISTRACION

Partida				Categorías	Total de Plazas	Sueldo Mensual	Total Anual
CA	C	PG	PE				
1	1	3	1	OFICIAL "R"	216	9,710	25,168,320
1	1	3	1	OFICIAL "M"	88	8,254	8,716,224
1	1	3	1	OFICIAL "I"	67	6,933	5,574,132
1	1	3	1	OFICIAL "E"	54	5,935	3,845,880
1	1	3	1	OFICIAL "A"	139	5,195	8,665,260
				Subtotal	564		51,969,816
1	1	3	2	SECRETARIO	1	41,866	502,392
1	1	3	2	SUB-SECRETARIO	5	28,900	1,734,000
1	1	3	2	COORDINADOR GENERAL ESPECIALIZADO	4	28,900	1,387,200
1	1	3	2	TITULAR DE LA UNIDAD	3	20,802	748,872
1	1	3	2	COORDINADOR GENERAL	2	20,802	499,248
1	1	3	2	DIRECTOR GENERAL	4	20,802	998,496
1	1	3	2	COORDINADOR CONSULTIVO	8	20,802	1,996,992
1	1	3	2	DIRECTOR DE AREA	35	13,938	5,853,960
1	1	3	2	ANALISTA ESPECIALIZADO CONSULTIVO "A"	48	13,938	8,028,288
1	1	3	2	SUB-DIRECTOR	64	7,946	6,102,528
1	1	3	2	SECRETARIO PARTICULAR DEL TITULAR	1	7,946	95,352
1	1	3	2	ANALISTA ESPECIALIZADO CONSULTIVO "B"	69	7,946	6,579,288
1	1	3	2	JEFE DE DEPARTAMENTO	181	6,988	15,177,936
1	1	3	2	ANALISTA ESPECIALIZADO CONSULTIVO "C"	36	6,988	3,018,816
1	1	3	2	COORDINADOR CONFIANZA	19	5,855	1,334,940
1	1	3	2	ANALISTA ESPECIALIZADO	1	5,510	66,120
1	1	3	2	COORDINADOR CONFIANZA	26	5,373	1,676,376
1	1	3	2	REGISTRADOR PUBLICO	2	5,373	128,952
1	1	3	2	JEFE DE OFICINA RECAUDADORA	26	5,305	1,655,160
1	1	3	2	SUPERVISOR "A"	62	4,593	3,417,192
1	1	3	2	ANALISTA DE COMPUTACION	61	4,593	3,362,076
1	1	3	2	PROGRAMADOR DE COMPUTACION	2	4,455	106,920
1	1	3	2	REGISTRADOR PUBLICO	25	4,419	1,325,700
1	1	3	2	DELEGADO CATASTRAL	21	4,419	1,113,588
1	1	3	2	SUPERVISOR	2	4,182	100,368
1	1	3	2	ANALISTA	7	3,792	318,528
1	1	3	2	CAPTURISTA	4	3,792	182,016
				Subtotal	719		67,511,304
1	2	1	0	HONORARIOS	177	12,443	26,428,932
1	2	1	0	HONORARIOS	4	12,019	576,912
1	2	1	0	HONORARIOS	8	11,637	1,117,152

SECRETARIA DE FINANZAS Y ADMINISTRACION

Partida				Categorías	Total de Plazas	Sueldo Mensual	Total Anual
CA	C	PG	PE				
1	2	1	0	HONORARIOS	32	10,650	4,089,600
1	2	1	0	HONORARIOS	24	10,091	2,906,208
1	2	1	0	HONORARIOS	34	9,414	3,840,912
1	2	1	0	HONORARIOS	41	9,010	4,432,920
1	2	1	0	HONORARIOS	13	8,533	1,331,148
1	2	1	0	HONORARIOS	6	8,267	595,224
1	2	1	0	HONORARIOS	1	8,124	97,488
1	2	1	0	HONORARIOS	37	7,828	3,475,632
1	2	1	0	HONORARIOS	81	7,387	7,180,164
1	2	1	0	HONORARIOS	242	6,890	20,008,560
1	2	1	0	HONORARIOS	26	6,518	2,033,616
1	2	1	0	HONORARIOS	68	6,189	5,050,224
1	2	1	0	HONORARIOS	84	6,085	6,133,680
1	2	1	0	HONORARIOS	130	5,585	8,712,600
1	2	1	0	HONORARIOS	68	5,057	4,126,512
1	2	1	0	HONORARIOS	60	4,690	3,376,800
1	2	1	0	HONORARIOS	27	4,253	1,377,972
1	2	1	0	HONORARIOS	5	3,838	230,280
1	2	1	0	HONORARIOS	9	3,369	363,852
1	2	1	0	HONORARIOS	10	2,905	348,600
				Subtotal	1,187		107,834,988
1	3	1	0	PRIMAS POR AÑOS DE SERVICIOS EFECTIVOS PRESTADOS	-	199,552	2,394,624
1	3	2	1	PRIMAS DE VACACIONES Y DOMINICAL	-	-	4,817,342
1	3	2	2	GRATIFICACION DE FIN DE AÑO	-	-	29,351,980
1	3	4	0	COMPENSACIONES	-	12,984,592	174,569,904
1	4	1	0	APORTACIONES DE SEGURIDAD SOCIAL	-	2,688,390	32,260,685
1	4	3	0	APORTACIONES AL SISTEMA PARA EL RETIRO	-	378,860	4,546,319
1	5	2	0	INDEMNIZACIONES	-	-	99,119,906
1	5	4	0	PRESTACIONES CONTRACTUALES	-	2,591,049	37,140,925
1	7	1	0	ESTIMULOS	-	866,170	17,476,981
3	9	8	0	IMPUESTO SOBRE NOMINAS Y OTROS QUE SE DERIVEN DE UNA RELACION LABORAL	-	1,067,526	17,765,623
				Subtotal	-		419,444,289
				Total por Institución	2,470		646,760,397

* El cálculo del Total Anual presentado, con base en el Sueldo Mensual, puede no coincidir debido al redondeo.

SECRETARIA DE INFRAESTRUCTURA, MOVILIDAD Y TRANSPORTES

Partida				Categorías	Total de Plazas	Sueldo Mensual	Total Anual
CA	C	PG	PE				
1	1	3	1	OFICIAL "R"	73	9,710	8,505,960
1	1	3	1	OFICIAL "M"	16	8,254	1,584,768
1	1	3	1	OFICIAL "I"	30	6,933	2,495,880
1	1	3	1	OFICIAL "E"	35	5,935	2,492,700
1	1	3	1	OFICIAL "A"	269	5,195	16,769,460
				Subtotal	423		31,848,768
1	1	3	2	SECRETARIO	1	41,866	502,392
1	1	3	2	SUB-SECRETARIO	2	28,900	693,600
1	1	3	2	COORDINADOR GENERAL ESPECIALIZADO	2	28,900	693,600
1	1	3	2	COORDINADOR EJECUTIVO	3	28,900	1,040,400
1	1	3	2	TITULAR DE LA UNIDAD	1	20,802	249,624
1	1	3	2	COORDINADOR GENERAL	5	20,802	1,248,120
1	1	3	2	COORDINADOR CONSULTIVO	7	20,802	1,747,368
1	1	3	2	DIRECTOR DE AREA	20	13,938	3,345,120
1	1	3	2	ANALISTA ESPECIALIZADO CONSULTIVO "A"	31	13,938	5,184,936
1	1	3	2	ANALISTA ESPECIALIZADO CONSULTIVO "B"	33	7,946	3,146,616
1	1	3	2	JEFE DE DEPARTAMENTO	61	6,988	5,115,216
1	1	3	2	ANALISTA ESPECIALIZADO CONSULTIVO "C"	32	6,988	2,683,392
1	1	3	2	ANALISTA ESPECIALIZADO	1	5,510	66,120
1	1	3	2	SUPERVISOR	14	4,599	772,632
1	1	3	2	SUPERVISOR "A"	1	4,593	55,116
1	1	3	2	SUPERVISOR	32	4,182	1,605,888
1	1	3	2	ANALISTA	4	3,792	182,016
				Subtotal	250		28,332,156
1	2	1	0	HONORARIOS	31	12,443	4,628,796
1	2	1	0	HONORARIOS	5	11,637	698,220
1	2	1	0	HONORARIOS	4	10,650	511,200
1	2	1	0	HONORARIOS	1	10,091	121,092
1	2	1	0	HONORARIOS	15	9,414	1,694,520
1	2	1	0	HONORARIOS	7	9,010	756,840
1	2	1	0	HONORARIOS	6	8,533	614,376
1	2	1	0	HONORARIOS	1	8,267	99,204
1	2	1	0	HONORARIOS	3	8,124	292,464
1	2	1	0	HONORARIOS	1	7,828	93,936
1	2	1	0	HONORARIOS	4	7,387	354,576
1	2	1	0	HONORARIOS	15	6,890	1,240,200
1	2	1	0	HONORARIOS	10	6,518	782,160

SECRETARIA DE INFRAESTRUCTURA, MOVILIDAD Y TRANSPORTES

Partida				Categorías	Total de Plazas	Sueldo Mensual	Total Anual
CA	C	PG	PE				
1	2	1	0	HONORARIOS	9	6,189	668,412
1	2	1	0	HONORARIOS	15	5,585	1,005,300
1	2	1	0	HONORARIOS	5	5,057	303,420
1	2	1	0	HONORARIOS	49	4,690	2,757,720
1	2	1	0	HONORARIOS	2	4,253	102,072
1	2	1	0	HONORARIOS	12	3,838	552,672
1	2	1	0	HONORARIOS	4	3,369	161,712
1	2	1	0	HONORARIOS	87	2,905	3,032,820
				Subtotal	286		20,471,712
1	3	1	0	PRIMAS POR AÑOS DE SERVICIOS EFECTIVOS PRESTADOS	-	113,681	1,364,172
1	3	2	1	PRIMAS DE VACACIONES Y DOMINICAL	-	-	2,583,383
1	3	2	2	GRATIFICACION DE FIN DE AÑO	-	-	10,479,909
1	3	4	0	COMPENSACIONES	-	5,296,034	70,770,640
1	4	1	0	APORTACIONES DE SEGURIDAD SOCIAL	-	1,367,235	16,406,825
1	4	3	0	APORTACIONES AL SISTEMA PARA EL RETIRO	-	134,421	1,613,051
1	5	4	0	PRESTACIONES CONTRACTUALES	-	1,684,541	24,750,736
1	7	1	0	ESTIMULOS	-	530,819	11,563,244
3	9	8	0	IMPUESTO SOBRE NOMINAS Y OTROS QUE SE DERIVEN DE UNA RELACION LABORAL	-	430,385	6,064,938
				Subtotal	-		145,596,898
				Total por Institución	959		226,249,534

* El cálculo del Total Anual presentado, con base en el Sueldo Mensual, puede no coincidir debido al redondeo.

SECRETARIA DE CULTURA Y TURISMO

Partida				Categorías	Total de Plazas	Sueldo Mensual	Total Anual
CA	C	PG	PE				
1	1	3	1	OFICIAL "R"	35	9,710	4,078,200
1	1	3	1	OFICIAL "M"	11	8,254	1,089,528
1	1	3	1	OFICIAL "I"	39	6,933	3,244,644
1	1	3	1	OFICIAL "E"	50	5,935	3,561,000
1	1	3	1	OFICIAL "A"	92	5,195	5,735,280
				Subtotal	227		17,708,652
1	1	3	2	SECRETARIO	1	41,866	502,392
1	1	3	2	SUB-SECRETARIO	3	28,900	1,040,400
1	1	3	2	COORDINADOR GENERAL ESPECIALIZADO	4	28,900	1,387,200
1	1	3	2	COORDINADOR EJECUTIVO	3	28,900	1,040,400
1	1	3	2	DIRECTOR GENERAL	2	20,802	499,248
1	1	3	2	COORDINADOR CONSULTIVO	1	20,802	249,624
1	1	3	2	DIRECTOR DE AREA	10	13,938	1,672,560
1	1	3	2	ANALISTA ESPECIALIZADO CONSULTIVO "A"	17	13,938	2,843,352
1	1	3	2	SUB-DIRECTOR	18	7,946	1,716,336
1	1	3	2	SECRETARIO PARTICULAR DEL TITULAR	1	7,946	95,352
1	1	3	2	ANALISTA ESPECIALIZADO CONSULTIVO "B"	6	7,946	572,112
1	1	3	2	JEFE DE DEPARTAMENTO	41	6,988	3,438,096
1	1	3	2	ANALISTA ESPECIALIZADO CONSULTIVO "C"	4	6,988	335,424
1	1	3	2	ANALISTA ESPECIALIZADO	2	6,004	144,096
1	1	3	2	ANALISTA ESPECIALIZADO	2	5,510	132,240
1	1	3	2	COORDINADOR CONFIANZA	2	5,373	128,952
1	1	3	2	SUPERVISOR	3	4,599	165,564
				Subtotal	120		15,963,348
1	2	1	0	HONORARIOS	5	12,443	746,580
1	2	1	0	HONORARIOS	3	10,650	383,400
1	2	1	0	HONORARIOS	1	9,414	112,968
1	2	1	0	HONORARIOS	17	7,828	1,596,912
1	2	1	0	HONORARIOS	23	6,890	1,901,640
1	2	1	0	HONORARIOS	5	6,518	391,080
1	2	1	0	HONORARIOS	33	6,189	2,450,844
1	2	1	0	HONORARIOS	1	6,085	73,020
1	2	1	0	HONORARIOS	5	5,057	303,420
1	2	1	0	HONORARIOS	1	4,690	56,280
1	2	1	0	HONORARIOS	7	4,253	357,252
1	2	1	0	HONORARIOS	1	3,838	46,056
1	2	1	0	HONORARIOS	9	3,369	363,852

SECRETARIA DE CULTURA Y TURISMO

Partida				Categorías	Total de Plazas	Sueldo Mensual	Total Anual
CA	C	PG	PE				
1	2	1	0	HONORARIOS	6	2,905	209,160
				Subtotal	117		8,992,464
1	3	1	0	PRIMAS POR AÑOS DE SERVICIOS EFECTIVOS PRESTADOS	-	67,996	815,952
1	3	2	1	PRIMAS DE VACACIONES Y DOMINICAL	-	-	1,433,175
1	3	2	2	GRATIFICACION DE FIN DE AÑO	-	-	5,555,830
1	3	4	0	COMPENSACIONES	-	2,509,455	33,500,134
1	4	1	0	APORTACIONES DE SEGURIDAD SOCIAL	-	743,710	8,924,521
1	4	3	0	APORTACIONES AL SISTEMA PARA EL RETIRO	-	71,108	853,290
1	5	4	0	PRESTACIONES CONTRACTUALES	-	886,515	13,072,520
1	7	1	0	ESTIMULOS	-	295,146	6,339,046
3	9	8	0	IMPUESTO SOBRE NOMINAS Y OTROS QUE SE DERIVEN DE UNA RELACION LABORAL	-	219,435	3,101,431
				Subtotal	-		73,595,899
				Total por Institución	464		116,260,363

* El cálculo del Total Anual presentado, con base en el Sueldo Mensual, puede no coincidir debido al redondeo.

GASTO PÚBLICO DEL PODER LEGISLATIVO

GOBIERNO DEL ESTADO DE PUEBLA

LEY DE EGRESOS PARA EL EJERCICIO FISCAL

2018



1 | CLASIFICACIÓN ECONÓMICA DEL GASTO

GOBIERNO DEL ESTADO DE PUEBLA

LEY DE EGRESOS PARA EL EJERCICIO FISCAL

| 2018





PODER LEGISLATIVO

Tipo de Gasto / Capítulo	Importe
TOTAL	303,799,219
GASTO CORRIENTE	303,799,219
TRANSFERENCIAS, ASIGNACIONES, SUBSIDIOS Y OTRAS AYUDAS	303,799,219

2

CLASIFICACIÓN ADMINISTRATIVA DEL GASTO

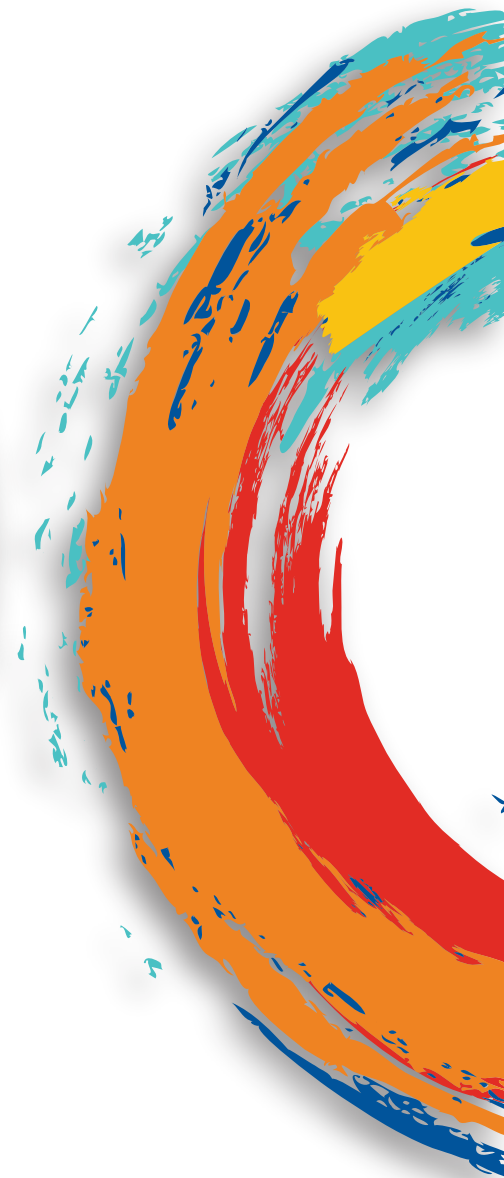
GOBIERNO DEL ESTADO DE PUEBLA

LEY DE EGRESOS PARA EL EJERCICIO FISCAL

2018



PUEBLA
Sigue
GOBIERNO DE PROGRESO



PODER LEGISLATIVO

Unidad Responsable	Gasto Total	Gasto Corriente					Gasto Capital				Pensiones y Jubilaciones
		Suma	Servicios Personales	Gasto de Operación	Trans. Asig. Sub. Otras Ayudas	Otros Corrientes	Suma	Inversión Física	Trans. Asig. Sub. Otras Ayudas	Otros Inversión	
TOTAL	303,799,219	303,799,219	-	-	303,799,219	-	-	-	-	-	-
HONORABLE CONGRESO DEL ESTADO LIBRE Y SOBERANO DE PUEBLA	149,423,000	149,423,000	-	-	149,423,000	-	-	-	-	-	-
AUDITORIA SUPERIOR DEL ESTADO DE PUEBLA	154,376,219	154,376,219	-	-	154,376,219	-	-	-	-	-	-

3 | CLASIFICACIÓN FUNCIONAL DEL GASTO

GOBIERNO DEL ESTADO DE PUEBLA

LEY DE EGRESOS PARA EL EJERCICIO FISCAL

| 2018





PODER LEGISLATIVO

FI	FN	SF	AI	PP	Unidad Responsable	Gasto Total	Gasto Corriente					Gasto Capital				Pensiones y Jubilaciones
							Suma	Servicios Personales	Gasto de Operación	Trans. Asig. Sub. Otras Ayudas	Otros Corrientes	Suma	Inversión Física	Trans. Asig. Sub. Otras Ayudas	Otros Inversión	
TOTAL						303,799,219	303,799,219	-	-	303,799,219	-	-	-	-	-	
GOBIERNO						303,799,219	303,799,219	-	-	303,799,219	-	-	-	-	-	
LEGISLACION						303,799,219	303,799,219	-	-	303,799,219	-	-	-	-	-	
LEGISLACION						149,423,000	149,423,000	-	-	149,423,000	-	-	-	-	-	
LLEVAR A CABO EL PROCESO LEGISLATIVO						149,423,000	149,423,000	-	-	149,423,000	-	-	-	-	-	
R001 SISTEMA PARLAMENTARIO						149,423,000	149,423,000	-	-	149,423,000	-	-	-	-	-	
HONORABLE CONGRESO DEL ESTADO LIBRE Y SOBERANO DE PUEBLA						149,423,000	149,423,000	-	-	149,423,000	-	-	-	-	-	
FISCALIZACION						154,376,219	154,376,219	-	-	154,376,219	-	-	-	-	-	
LLEVAR A CABO LA FISCALIZACION DE LA HACIENDA PUBLICA						154,376,219	154,376,219	-	-	154,376,219	-	-	-	-	-	
R002 FISCALIZACION SUPERIOR						154,376,219	154,376,219	-	-	154,376,219	-	-	-	-	-	
AUDITORIA SUPERIOR DEL ESTADO DE PUEBLA						154,376,219	154,376,219	-	-	154,376,219	-	-	-	-	-	

4 | CLASIFICACIÓN PROGRAMÁTICA DEL GASTO

GOBIERNO DEL ESTADO DE PUEBLA

LEY DE EGRESOS PARA EL EJERCICIO FISCAL

| 2018



PODER LEGISLATIVO

Programas Presupuestarios por Tipología	Gasto Total	Gasto Corriente					Gasto Capital				Pensiones y Jubilaciones
		Suma	Servicios Personales	Gasto de Operación	Trans. Asig. Sub. Otras Ayudas	Otros Corrientes	Suma	Inversión Física	Trans. Asig. Sub. Otras Ayudas	Otros Inversión	
TOTAL	303,799,219	303,799,219	-	-	303,799,219	-	-	-	-	-	-
PROGRAMAS	303,799,219	303,799,219	-	-	303,799,219	-	-	-	-	-	-
DESEMPEÑO DE LAS FUNCIONES	303,799,219	303,799,219	-	-	303,799,219	-	-	-	-	-	-
R ESPECIFICOS	303,799,219	303,799,219	-	-	303,799,219	-	-	-	-	-	-
R001 SISTEMA PARLAMENTARIO	149,423,000	149,423,000	-	-	149,423,000	-	-	-	-	-	-
R002 FISCALIZACION SUPERIOR	154,376,219	154,376,219	-	-	154,376,219	-	-	-	-	-	-

GASTO PÚBLICO DEL PODER JUDICIAL

GOBIERNO DEL ESTADO DE PUEBLA

LEY DE EGRESOS PARA EL EJERCICIO FISCAL

2018



1 | CLASIFICACIÓN ECONÓMICA DEL GASTO

GOBIERNO DEL ESTADO DE PUEBLA

LEY DE EGRESOS PARA EL EJERCICIO FISCAL

| 2018





PODER JUDICIAL

Tipo de Gasto / Capítulo	Importe
TOTAL	508,708,689
GASTO CORRIENTE	508,708,689
TRANSFERENCIAS, ASIGNACIONES, SUBSIDIOS Y OTRAS AYUDAS	508,708,689

2

CLASIFICACIÓN ADMINISTRATIVA DEL GASTO

GOBIERNO DEL ESTADO DE PUEBLA

LEY DE EGRESOS PARA EL EJERCICIO FISCAL

2018





PODER JUDICIAL

Unidad Responsable	Gasto Total	Gasto Corriente					Gasto Capital				Pensiones y Jubilaciones
		Suma	Servicios Personales	Gasto de Operación	Trans. Asig. Sub. Otras Ayudas	Otros Corrientes	Suma	Inversión Física	Trans. Asig. Sub. Otras Ayudas	Otros Inversión	
TOTAL	508,708,689	508,708,689	-	-	508,708,689	-	-	-	-	-	-
HONORABLE TRIBUNAL SUPERIOR DE JUSTICIA DEL ESTADO DE PUEBLA	508,708,689	508,708,689	-	-	508,708,689	-	-	-	-	-	-

3 | CLASIFICACIÓN FUNCIONAL DEL GASTO

GOBIERNO DEL ESTADO DE PUEBLA

LEY DE EGRESOS PARA EL EJERCICIO FISCAL

| 2018



PODER JUDICIAL

FI	FN	SF	AI	PP	Unidad Responsable	Gasto Total	Gasto Corriente					Gasto Capital				Pensiones y Jubilaciones
							Suma	Servicios Personales	Gasto de Operación	Trans. Asig. Sub. Otras Ayudas	Otros Corrientes	Suma	Inversión Física	Trans. Asig. Sub. Otras Ayudas	Otros Inversión	
TOTAL						508,708,689	508,708,689	-	-	508,708,689	-	-	-	-	-	-
GOBIERNO						508,708,689	508,708,689	-	-	508,708,689	-	-	-	-	-	-
JUSTICIA						508,708,689	508,708,689	-	-	508,708,689	-	-	-	-	-	-
IMPARTICION DE JUSTICIA						508,708,689	508,708,689	-	-	508,708,689	-	-	-	-	-	-
IMPARTIR JUSTICIA EN EL AMBITO DE SU COMPETENCIA						508,708,689	508,708,689	-	-	508,708,689	-	-	-	-	-	-
R003 SISTEMA DE JUSTICIA						508,708,689	508,708,689	-	-	508,708,689	-	-	-	-	-	-
HONORABLE TRIBUNAL SUPERIOR DE JUSTICIA DEL ESTADO DE PUEBLA						508,708,689	508,708,689	-	-	508,708,689	-	-	-	-	-	-

4 | CLASIFICACIÓN PROGRAMÁTICA DEL GASTO

GOBIERNO DEL ESTADO DE PUEBLA

LEY DE EGRESOS PARA EL EJERCICIO FISCAL

| 2018



PODER JUDICIAL

Programas Presupuestarios por Tipología	Gasto Total	Gasto Corriente					Gasto Capital				Pensiones y Jubilaciones
		Suma	Servicios Personales	Gasto de Operación	Trans. Asig. Sub. Otras Ayudas	Otros Corrientes	Suma	Inversión Física	Trans. Asig. Sub. Otras Ayudas	Otros Inversión	
TOTAL	508,708,689	508,708,689	-	-	508,708,689	-	-	-	-	-	-
PROGRAMAS	508,708,689	508,708,689	-	-	508,708,689	-	-	-	-	-	-
DESEMPEÑO DE LAS FUNCIONES	508,708,689	508,708,689	-	-	508,708,689	-	-	-	-	-	-
R ESPECIFICOS	508,708,689	508,708,689	-	-	508,708,689	-	-	-	-	-	-
R003 SISTEMA DE JUSTICIA	508,708,689	508,708,689	-	-	508,708,689	-	-	-	-	-	-

GASTO PÚBLICO DE LOS ORGANISMOS CONSTITUCIONALMENTE AUTÓNOMOS

GOBIERNO DEL ESTADO DE PUEBLA

LEY DE EGRESOS PARA EL EJERCICIO FISCAL

2018



1 | CLASIFICACIÓN ECONÓMICA DEL GASTO

GOBIERNO DEL ESTADO DE PUEBLA

LEY DE EGRESOS PARA EL EJERCICIO FISCAL

| 2018





COMISION DE DERECHOS HUMANOS DEL ESTADO DE PUEBLA

Tipo de Gasto / Capítulo	Importe
TOTAL	24,969,294
GASTO CORRIENTE TRANSFERENCIAS, ASIGNACIONES, SUBSIDIOS Y OTRAS AYUDAS	24,969,294 24,969,294



INSTITUTO ELECTORAL DEL ESTADO

Tipo de Gasto / Capítulo	Importe
TOTAL	688,561,704
GASTO CORRIENTE	688,561,704
TRANSFERENCIAS, ASIGNACIONES, SUBSIDIOS Y OTRAS AYUDAS	688,561,704



TRIBUNAL ELECTORAL DEL ESTADO DE PUEBLA

Tipo de Gasto / Capítulo	Importe
TOTAL	17,908,452
GASTO CORRIENTE	17,908,452
TRANSFERENCIAS, ASIGNACIONES, SUBSIDIOS Y OTRAS AYUDAS	17,908,452



INSTITUTO DE TRANSPARENCIA, ACCESO A LA INFORMACION PUBLICA Y PROTECCION DE DATOS PERSONALES DEL ESTADO DE PUEBLA

Tipo de Gasto / Capítulo	Importe
TOTAL	16,653,254
GASTO CORRIENTE TRANSFERENCIAS, ASIGNACIONES, SUBSIDIOS Y OTRAS AYUDAS	16,653,254 16,653,254



FISCALIA GENERAL DEL ESTADO

Tipo de Gasto / Capítulo	Importe
TOTAL	892,992,449
GASTO CORRIENTE TRANSFERENCIAS, ASIGNACIONES, SUBSIDIOS Y OTRAS AYUDAS	892,992,449 892,992,449

2

CLASIFICACIÓN ADMINISTRATIVA DEL GASTO

GOBIERNO DEL ESTADO DE PUEBLA

LEY DE EGRESOS PARA EL EJERCICIO FISCAL

2018





COMISION DE DERECHOS HUMANOS DEL ESTADO DE PUEBLA

Unidad Responsable	Gasto Total	Gasto Corriente					Gasto Capital				Pensiones y Jubilaciones
		Suma	Servicios Personales	Gasto de Operación	Trans. Asig. Sub. Otras Ayudas	Otros Corrientes	Suma	Inversión Física	Trans. Asig. Sub. Otras Ayudas	Otros Inversión	
TOTAL	24,969,294	24,969,294	-	-	24,969,294	-	-	-	-	-	-
COMISION DE DERECHOS HUMANOS DEL ESTADO DE PUEBLA	24,969,294	24,969,294	-	-	24,969,294	-	-	-	-	-	-



INSTITUTO ELECTORAL DEL ESTADO

Unidad Responsable	Gasto Total	Gasto Corriente					Gasto Capital				Pensiones y Jubilaciones
		Suma	Servicios Personales	Gasto de Operación	Trans. Asig. Sub. Otras Ayudas	Otros Corrientes	Suma	Inversión Física	Trans. Asig. Sub. Otras Ayudas	Otros Inversión	
TOTAL	688,561,704	688,561,704	-	-	688,561,704	-	-	-	-	-	-
INSTITUTO ELECTORAL DEL ESTADO	688,561,704	688,561,704	-	-	688,561,704	-	-	-	-	-	-



TRIBUNAL ELECTORAL DEL ESTADO DE PUEBLA

Unidad Responsable	Gasto Total	Gasto Corriente					Gasto Capital				Pensiones y Jubilaciones
		Suma	Servicios Personales	Gasto de Operación	Trans. Asig. Sub. Otras Ayudas	Otros Corrientes	Suma	Inversión Física	Trans. Asig. Sub. Otras Ayudas	Otros Inversión	
TOTAL	17,908,452	17,908,452	-	-	17,908,452	-	-	-	-	-	-
TRIBUNAL ELECTORAL DEL ESTADO DE PUEBLA	17,908,452	17,908,452	-	-	17,908,452	-	-	-	-	-	-

INSTITUTO DE TRANSPARENCIA, ACCESO A LA INFORMACION PUBLICA Y PROTECCION DE DATOS PERSONALES DEL ESTADO DE PUEBLA

Unidad Responsable	Gasto Total	Gasto Corriente					Gasto Capital				Pensiones y Jubilaciones
		Suma	Servicios Personales	Gasto de Operación	Trans. Asig. Sub. Otras Ayudas	Otros Corrientes	Suma	Inversión Física	Trans. Asig. Sub. Otras Ayudas	Otros Inversión	
TOTAL	16,653,254	16,653,254	-	-	16,653,254	-	-	-	-	-	-
INSTITUTO DE TRANSPARENCIA, ACCESO A LA INFORMACION PUBLICA Y PROTECCION DE DATOS PERSONALES DEL ESTADO DE PUEBLA	16,653,254	16,653,254	-	-	16,653,254	-	-	-	-	-	-



FISCALIA GENERAL DEL ESTADO

Unidad Responsable	Gasto Total	Gasto Corriente					Gasto Capital				Pensiones y Jubilaciones
		Suma	Servicios Personales	Gasto de Operación	Trans. Asig. Sub. Otras Ayudas	Otros Corrientes	Suma	Inversión Física	Trans. Asig. Sub. Otras Ayudas	Otros Inversión	
TOTAL	892,992,449	892,992,449	-	-	892,992,449	-	-	-	-	-	-
FISCALIA GENERAL DEL ESTADO	892,992,449	892,992,449	-	-	892,992,449	-	-	-	-	-	-

3 | CLASIFICACIÓN FUNCIONAL DEL GASTO

GOBIERNO DEL ESTADO DE PUEBLA

LEY DE EGRESOS PARA EL EJERCICIO FISCAL

| 2018



COMISION DE DERECHOS HUMANOS DEL ESTADO DE PUEBLA

FI	FN	SF	AI	PP	Unidad Responsable	Gasto Total	Gasto Corriente				Gasto Capital				Pensiones y Jubilaciones
							Suma	Servicios Personales	Gasto de Operación	Trans. Asig. Sub. Otras Ayudas	Otros Corrientes	Suma	Inversión Física	Trans. Asig. Sub. Otras Ayudas	
TOTAL						24,969,294	24,969,294	-	-	24,969,294	-	-	-	-	-
GOBIERNO						24,969,294	24,969,294	-	-	24,969,294	-	-	-	-	-
JUSTICIA						24,969,294	24,969,294	-	-	24,969,294	-	-	-	-	-
DERECHOS HUMANOS						24,969,294	24,969,294	-	-	24,969,294	-	-	-	-	-
PROMOVER EL RESPETO DE LOS DERECHOS HUMANOS						24,969,294	24,969,294	-	-	24,969,294	-	-	-	-	-
E030 PROMOCION Y PROCURACION DE LA PROTECCION DE LOS DERECHOS HUMANOS						24,969,294	24,969,294	-	-	24,969,294	-	-	-	-	-
COMISION DE DERECHOS HUMANOS DEL ESTADO DE PUEBLA						24,969,294	24,969,294	-	-	24,969,294	-	-	-	-	-



INSTITUTO ELECTORAL DEL ESTADO

FI	FN	SF	AI	PP	Unidad Responsable	Gasto Total	Gasto Corriente					Gasto Capital				Pensiones y Jubilaciones
							Suma	Servicios Personales	Gasto de Operación	Trans. Asig. Sub. Otras Ayudas	Otros Corrientes	Suma	Inversión Física	Trans. Asig. Sub. Otras Ayudas	Otros Inversión	
TOTAL						688,561,704	688,561,704	-	-	688,561,704	-	-	-	-	-	-
GOBIERNO						688,561,704	688,561,704	-	-	688,561,704	-	-	-	-	-	-
COORDINACION DE LA POLITICA DE GOBIERNO						688,561,704	688,561,704	-	-	688,561,704	-	-	-	-	-	-
ORGANIZACION DE PROCESOS ELECTORALES						688,561,704	688,561,704	-	-	688,561,704	-	-	-	-	-	-
ORGANIZAR Y REALIZAR LOS PROCESOS ELECTORALES						688,561,704	688,561,704	-	-	688,561,704	-	-	-	-	-	-
G001 VIGILANCIA PARA GARANTIZAR EL LIBRE DESARROLLO DE LOS PROCESOS ELECTORALES						688,561,704	688,561,704	-	-	688,561,704	-	-	-	-	-	-
INSTITUTO ELECTORAL DEL ESTADO						688,561,704	688,561,704	-	-	688,561,704	-	-	-	-	-	-



TRIBUNAL ELECTORAL DEL ESTADO DE PUEBLA

FI	FN	SF	AI	PP	Unidad Responsable	Gasto Total	Gasto Corriente					Gasto Capital				Pensiones y Jubilaciones
							Suma	Servicios Personales	Gasto de Operación	Trans. Asig. Sub. Otras Ayudas	Otros Corrientes	Suma	Inversión Física	Trans. Asig. Sub. Otras Ayudas	Otros Inversión	
TOTAL						17,908,452	17,908,452	-	-	17,908,452	-	-	-	-	-	-
GOBIERNO						17,908,452	17,908,452	-	-	17,908,452	-	-	-	-	-	-
COORDINACION DE LA POLITICA DE GOBIERNO						17,908,452	17,908,452	-	-	17,908,452	-	-	-	-	-	-
ORGANIZACION DE PROCESOS ELECTORALES						17,908,452	17,908,452	-	-	17,908,452	-	-	-	-	-	-
RESOLVER IMPUGNACIONES EN PROCESOS ELECTORALES						17,908,452	17,908,452	-	-	17,908,452	-	-	-	-	-	-
G003 EJECUCION DE ACCIONES QUE GARANTICEN EL PRINCIPIO DE LEGALIDAD EN ACTOS ELECTORALES						17,908,452	17,908,452	-	-	17,908,452	-	-	-	-	-	-
TRIBUNAL ELECTORAL DEL ESTADO DE PUEBLA						17,908,452	17,908,452	-	-	17,908,452	-	-	-	-	-	-



INSTITUTO DE TRANSPARENCIA, ACCESO A LA INFORMACION PUBLICA Y PROTECCION DE DATOS PERSONALES DEL ESTADO DE PUEBLA

FI	FN	SF	AI	PP	Unidad Responsable	Gasto Total	Gasto Corriente					Gasto Capital				Pensiones y Jubilaciones
							Suma	Servicios Personales	Gasto de Operación	Trans. Asig. Sub. Otras Ayudas	Otros Corrientes	Suma	Inversión Física	Trans. Asig. Sub. Otras Ayudas	Otros Inversión	
TOTAL						16,653,254	16,653,254	-	-	16,653,254	-	-	-	-	-	-
GOBIERNO						16,653,254	16,653,254	-	-	16,653,254	-	-	-	-	-	-
OTROS SERVICIOS GENERALES						16,653,254	16,653,254	-	-	16,653,254	-	-	-	-	-	-
ACCESO A LA INFORMACION PUBLICA GUBERNAMENTAL						16,653,254	16,653,254	-	-	16,653,254	-	-	-	-	-	-
TRANSPARENCIA Y ACCESO A LA INFORMACION						16,653,254	16,653,254	-	-	16,653,254	-	-	-	-	-	-
G002 VIGILANCIA PARA GARANTIZAR EL ACCESO DE LAS PERSONAS A LA INFORMACION PUBLICA						16,653,254	16,653,254	-	-	16,653,254	-	-	-	-	-	-
INSTITUTO DE TRANSPARENCIA, ACCESO A LA INFORMACION PUBLICA Y PROTECCION DE DATOS PERSONALES DEL ESTADO DE PUEBLA						16,653,254	16,653,254	-	-	16,653,254	-	-	-	-	-	-



FISCALIA GENERAL DEL ESTADO

FI	FN	SF	AI	PP	Unidad Responsable	Gasto Total	Gasto Corriente				Gasto Capital				Pensiones y Jubilaciones
							Suma	Servicios Personales	Gasto de Operación	Trans. Asig. Sub. Otras Ayudas	Otros Corrientes	Suma	Inversión Física	Trans. Asig. Sub. Otras Ayudas	
TOTAL						892,992,449	892,992,449	-	-	892,992,449	-	-	-	-	-
GOBIERNO						892,992,449	892,992,449	-	-	892,992,449	-	-	-	-	-
JUSTICIA						892,992,449	892,992,449	-	-	892,992,449	-	-	-	-	-
PROCURACION DE JUSTICIA						892,992,449	892,992,449	-	-	892,992,449	-	-	-	-	-
PROCURAR JUSTICIA						892,992,449	892,992,449	-	-	892,992,449	-	-	-	-	-
E151 PERSECUCION DE LOS DELITOS DEL ORDEN COMUN Y PROMOCION DE UNA PRONTA, COMPLETA Y DEBIDA IMPARTICION DE JUSTICIA						892,992,449	892,992,449	-	-	892,992,449	-	-	-	-	-
FISCALIA GENERAL DEL ESTADO						892,992,449	892,992,449	-	-	892,992,449	-	-	-	-	-

4 | CLASIFICACIÓN PROGRAMÁTICA DEL GASTO

GOBIERNO DEL ESTADO DE PUEBLA

LEY DE EGRESOS PARA EL EJERCICIO FISCAL

| 2018



COMISION DE DERECHOS HUMANOS DEL ESTADO DE PUEBLA

Programas Presupuestarios por Tipología	Gasto Total	Gasto Corriente					Gasto Capital				Pensiones y Jubilaciones
		Suma	Servicios Personales	Gasto de Operación	Trans. Asig. Sub. Otras Ayudas	Otros Corrientes	Suma	Inversión Física	Trans. Asig. Sub. Otras Ayudas	Otros Inversión	
TOTAL	24,969,294	24,969,294	-	-	24,969,294	-	-	-	-	-	-
PROGRAMAS	24,969,294	24,969,294	-	-	24,969,294	-	-	-	-	-	-
DESEMPEÑO DE LAS FUNCIONES	24,969,294	24,969,294	-	-	24,969,294	-	-	-	-	-	-
E PRESTACION DE SERVICIOS PUBLICOS	24,969,294	24,969,294	-	-	24,969,294	-	-	-	-	-	-
E030 PROMOCION Y PROCURACION DE LA PROTECCION DE LOS DERECHOS HUMANOS	24,969,294	24,969,294	-	-	24,969,294	-	-	-	-	-	-

INSTITUTO ELECTORAL DEL ESTADO

Programas Presupuestarios por Tipología	Gasto Total	Gasto Corriente					Gasto Capital				Pensiones y Jubilaciones
		Suma	Servicios Personales	Gasto de Operación	Trans. Asig. Sub. Otras Ayudas	Otros Corrientes	Suma	Inversión Física	Trans. Asig. Sub. Otras Ayudas	Otros Inversión	
TOTAL	688,561,704	688,561,704	-	-	688,561,704	-	-	-	-	-	-
PROGRAMAS	688,561,704	688,561,704	-	-	688,561,704	-	-	-	-	-	-
DESEMPEÑO DE LAS FUNCIONES	688,561,704	688,561,704	-	-	688,561,704	-	-	-	-	-	-
G REGULACION Y SUPERVISION	688,561,704	688,561,704	-	-	688,561,704	-	-	-	-	-	-
G001 VIGILANCIA PARA GARANTIZAR EL LIBRE DESARROLLO DE LOS PROCESOS ELECTORALES	688,561,704	688,561,704	-	-	688,561,704	-	-	-	-	-	-

TRIBUNAL ELECTORAL DEL ESTADO DE PUEBLA

Programas Presupuestarios por Tipología	Gasto Total	Gasto Corriente					Gasto Capital				Pensiones y Jubilaciones
		Suma	Servicios Personales	Gasto de Operación	Trans. Asig. Sub. Otras Ayudas	Otros Corrientes	Suma	Inversión Física	Trans. Asig. Sub. Otras Ayudas	Otros Inversión	
TOTAL	17,908,452	17,908,452	-	-	17,908,452	-	-	-	-	-	-
PROGRAMAS	17,908,452	17,908,452	-	-	17,908,452	-	-	-	-	-	-
DESEMPEÑO DE LAS FUNCIONES	17,908,452	17,908,452	-	-	17,908,452	-	-	-	-	-	-
G REGULACION Y SUPERVISION	17,908,452	17,908,452	-	-	17,908,452	-	-	-	-	-	-
G003 EJECUCION DE ACCIONES QUE GARANTICEN EL PRINCIPIO DE LEGALIDAD EN ACTOS ELECTORALES	17,908,452	17,908,452	-	-	17,908,452	-	-	-	-	-	-

INSTITUTO DE TRANSPARENCIA, ACCESO A LA INFORMACION PUBLICA Y PROTECCION DE DATOS PERSONALES DEL ESTADO DE PUEBLA

Programas Presupuestarios por Tipología	Gasto Total	Gasto Corriente					Gasto Capital				Pensiones y Jubilaciones
		Suma	Servicios Personales	Gasto de Operación	Trans. Asig. Sub. Otras Ayudas	Otros Corrientes	Suma	Inversión Física	Trans. Asig. Sub. Otras Ayudas	Otros Inversión	
TOTAL	16,653,254	16,653,254	-	-	16,653,254	-	-	-	-	-	-
PROGRAMAS	16,653,254	16,653,254	-	-	16,653,254	-	-	-	-	-	-
DESEMPEÑO DE LAS FUNCIONES	16,653,254	16,653,254	-	-	16,653,254	-	-	-	-	-	-
G REGULACION Y SUPERVISION	16,653,254	16,653,254	-	-	16,653,254	-	-	-	-	-	-
G002 VIGILANCIA PARA GARANTIZAR EL ACCESO DE LAS PERSONAS A LA INFORMACION PUBLICA	16,653,254	16,653,254	-	-	16,653,254	-	-	-	-	-	-

FISCALIA GENERAL DEL ESTADO

Programas Presupuestarios por Tipología	Gasto Total	Gasto Corriente					Gasto Capital				Pensiones y Jubilaciones
		Suma	Servicios Personales	Gasto de Operación	Trans. Asig. Sub. Otras Ayudas	Otros Corrientes	Suma	Inversión Física	Trans. Asig. Sub. Otras Ayudas	Otros Inversión	
TOTAL	892,992,449	892,992,449	-	-	892,992,449	-	-	-	-	-	-
PROGRAMAS	892,992,449	892,992,449	-	-	892,992,449	-	-	-	-	-	-
DESEMPEÑO DE LAS FUNCIONES	892,992,449	892,992,449	-	-	892,992,449	-	-	-	-	-	-
E PRESTACION DE SERVICIOS PUBLICOS	892,992,449	892,992,449	-	-	892,992,449	-	-	-	-	-	-
E151 PERSECUCION DE LOS DELITOS DEL ORDEN COMUN Y PROMOCION DE UNA PRONTA, COMPLETA Y DEBIDA IMPARTICION DE JUSTICIA	892,992,449	892,992,449	-	-	892,992,449	-	-	-	-	-	-

GASTO NO PROGRAMABLE

GOBIERNO DEL ESTADO DE PUEBLA

LEY DE EGRESOS PARA EL EJERCICIO FISCAL

2018



Tipología / Municipio	Gasto Total
TOTAL	7,777,932,402
C PARTICIPACIONES A ENTIDADES FEDERATIVAS Y MUNICIPIOS	7,777,932,402
ACAJETE	52,337,302
ACATENO	12,761,061
ACATLAN	38,685,679
ACATZINGO	51,488,354
ACTEOPAN	10,742,887
AHUACATLAN	26,407,180
AHUATLAN	10,522,672
AHUAZOTEPEC	13,232,091
AHUEHUETITLA	7,166,219
AJALPAN	71,063,933
ALBINO ZERTUCHE	7,387,372
ALJOJUCA	12,095,907
ALTEPEXI	21,414,857
AMIXTLAN	12,191,758
AMOZOC	75,321,682
AQUIXTLA	15,054,433
ATEMPAN	33,893,719
ATEXCAL	9,380,531
ATLIXCO	165,877,783
ATOYATEMPAN	11,059,958
ATZALA	6,303,410
ATZITZIHUACAN	19,751,803
ATZITZINTLA	16,172,415
AXUTLA	7,192,749
AYOTOXCO DE GUERRERO	14,555,778
CALPAN	19,505,646
CALTEPEC	12,510,435
CAMOCUAUTLA	9,477,293
CAXHUACAN	10,268,134
COATEPEC	8,342,959

Tipología / Municipio	Gasto Total
COATZINGO	7,905,119
COHETZALA	7,559,672
COHUECAN	10,772,889
CORONANGO	36,844,675
COXCATLAN	20,965,803
COYOMEAPAN	31,810,893
COYTEPEC	7,915,792
CUAPIAXTLA DE MADERO	12,202,362
CUAUTEMPAN	19,918,121
CUAUTINCHAN	14,729,927
CUAUTLANCINGO	122,278,931
CUAYUCA DE ANDRADE	9,174,422
CUETZALAN DEL PROGRESO	72,189,873
CUYOACO	19,247,528
CHALCHICOMULA DE SESMA	48,244,326
CHAPULCO	12,471,079
CHIAUTLA	21,529,057
CHIAUTZINGO	20,975,959
CHICONCUAUTLA	33,293,557
CHICHQUILA	44,504,627
CHIETLA	29,519,052
CHIGMECATITLAN	7,698,272
CHIGNAHUAPAN	62,631,920
CHIGNAUTLA	30,092,094
CHILA	10,867,721
CHILA DE LA SAL	6,765,591
HONEY	13,833,616
CHILCHOTLA	35,943,829
CHINANTLA	7,141,948
DOMINGO ARENAS	11,679,787
ELOXOCHITLAN	29,018,330
EPATLAN	9,209,245

Tipología / Municipio	Gasto Total
ESPERANZA	17,205,754
FRANCISCO Z. MENA	23,070,869
GENERAL FELIPE ANGELES	23,594,617
GUADALUPE	11,606,830
GUADALUPE VICTORIA	21,113,815
HERMENEGILDO GALEANA	18,347,228
HUAQUECHULA	34,439,209
HUATLATLAUCA	14,870,622
HUAUCHINANGO	96,234,003
HUEHUETLA	37,614,238
HUEHUETLAN EL CHICO	13,829,646
HUEJOTZINGO	56,742,075
HUEYAPAN	21,098,756
HUEYTAMALCO	33,640,917
HUEYTLALPAN	16,410,046
HUITZILAN DE SERDAN	27,258,284
HUITZILTEPEC	8,471,073
ATLEQUIZAYAN	10,030,155
IXCAMILPA DE GUERRERO	9,051,439
IXCAQUIXTLA	12,157,673
IXTACAMAXTITLAN	42,432,692
IXTEPEC	17,003,617
IZUCAR DE MATAMOROS	83,267,829
JALPAN	20,334,476
JOLALPAN	20,817,302
JONOTLA	11,823,136
JOPALA	20,905,381
JUAN C. BONILLA	20,037,786
JUAN GALINDO	11,665,957
JUAN N. MENDEZ	11,812,689
LAFRAGUA	14,996,319
LIBRES	33,832,603

Tipología / Municipio	Gasto Total
LA MAGDALENA TLATLAUQUITEPEC	8,851,561
MAZAPILTEPEC DE JUAREZ	7,312,677
MIXTLA	6,744,349
MOLCAXAC	11,922,637
CAÑADA MORELOS	25,651,154
NAUPAN	19,785,988
NAUZONTLA	9,014,089
NEALTICAN	15,811,372
NICOLAS BRAVO	10,238,325
NOPALUCAN	28,487,358
OCOTEPEC	11,031,159
OCOYUCAN	38,746,146
OLINTLA	28,339,422
ORIENTAL	19,409,228
PAHUATLAN	34,882,536
PALMAR DE BRAVO	54,204,530
PANTEPEC	30,764,118
PETLALCINGO	16,710,759
PIAXTLA	9,537,504
PUEBLA	2,014,670,680
QUECHOLAC	54,727,089
QUIMIXTLAN	45,274,708
RAFAEL LARA GRAJALES	13,814,776
LOS REYES DE JUAREZ	26,451,126
SAN ANDRES CHOLULA	223,690,429
SAN ANTONIO CAÑADA	10,282,166
SAN DIEGO LA MESA TOCHIMILTZINGO	7,897,016
SAN FELIPE TEOTLALCINGO	12,562,048
SAN FELIPE TEPATLAN	12,068,829
SAN GABRIEL CHILAC	18,083,841
SAN GREGORIO ATZOMPA	10,221,702
SAN JERONIMO TECUANIPAN	11,255,525

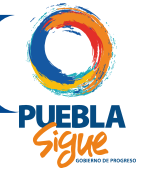
Tipología / Municipio	Gasto Total
SAN JERONIMO XAYACATLAN	10,141,839
SAN JOSE CHIAPA	12,915,519
SAN JOSE MIAHUATLAN	18,124,322
SAN JUAN ATENCO	8,921,409
SAN JUAN ATZOMPA	7,636,879
SAN MARTIN TEXMELUCAN	126,186,408
SAN MARTIN TOTOLTEPEC	7,532,343
SAN MATIAS TLALANCALECA	20,172,222
SAN MIGUEL IXITLAN	9,305,240
SAN MIGUEL XOXTLA	15,317,341
SAN NICOLAS BUENOS AIRES	14,109,280
SAN NICOLAS DE LOS RANCHOS	18,634,031
SAN PABLO ANICANO	8,511,559
SAN PEDRO CHOLULA	142,772,969
SAN PEDRO YELOIXTLAHUACA	8,283,472
SAN SALVADOR EL SECO	31,905,061
SAN SALVADOR EL VERDE	25,485,158
SAN SALVADOR HUIXCOLOTLA	15,715,134
SAN SEBASTIAN TLACOTEPEC	33,307,781
SANTA CATARINA TLALTEMPAN	7,396,741
SANTA INES AHUATEMPAN	12,719,653
SANTA ISABEL CHOLULA	13,042,374
SANTIAGO MIAHUATLAN	21,703,118
HUEHUETLAN EL GRANDE	12,720,464
SANTO TOMAS HUEYOTLIPAN	11,543,008
SOLTEPEC	21,105,037
TECALI DE HERRERA	20,252,680
TECAMACHALCO	61,223,127
TECOMATLAN	10,443,145
TEHUACAN	275,278,132
TEHUITZINGO	14,981,548
TENAMPULCO	14,730,485

Tipología / Municipio	Gasto Total
TEOPANTLAN	11,368,172
TEOTLALCO	7,860,193
TEPANCO DE LOPEZ	20,365,082
TEPANGO DE RODRIGUEZ	11,890,699
TEPATLAXCO DE HIDALGO	15,014,689
TEPEACA	70,605,760
TEPEMAXALCO	8,528,055
TEPEOJUMA	12,779,454
TEPETZINTLA	23,700,398
TEPEXCO	11,034,354
TEPEXI DE RODRIGUEZ	27,828,645
TEPEYAHUALCO	24,483,513
TEPEYAHUALCO DE CUAUHTEMOC	6,848,045
TETELA DE OCAMPO	40,112,187
TETELES DE AVILA CASTILLO	8,501,321
TEZIUTLAN	93,151,087
TIANGUISMANALCO	16,091,417
TILAPA	10,486,594
TLACOTEPEC DE BENITO JUAREZ	60,272,866
TLACUILOTEPEC	30,872,176
TLACHICHUCA	35,892,952
TLAHUAPAN	36,337,387
TLALTENANGO	9,548,486
TLANEPANTLA	9,135,935
TLAOLA	32,811,881
TLAPACOYA	14,237,809
TLAPANALA	12,575,032
TLATLAUQUITEPEC	62,266,096
TLAXCO	12,713,724
TOCHIMILCO	28,863,178
TOCHTEPEC	20,084,951
TOTLTEPEC DE GUERRERO	7,222,560

Tipología / Municipio	Gasto Total
TULCINGO	13,567,830
TUZAMAPAN DE GALEANA	13,367,542
TZICATLACOYAN	13,387,230
VENUSTIANO CARRANZA	31,421,564
VICENTE GUERRERO	43,361,794
XAYACATLAN DE BRAVO	7,242,029
XICOTEPEC	75,810,657
XICOTLAN	7,234,944
XIUTETELCO	39,273,322
XOCHIAPULCO	10,114,991
XOCHILTEPEC	7,911,437
XOCHITLAN DE VICENTE SUAREZ	24,149,177
XOCHITLAN TODOS SANTOS	11,756,913
YAONAHUAC	12,267,232
YEHUALTEPEC	24,055,824
ZACAPALA	10,151,670
ZACAPOAXTLA	61,947,969
ZACATLAN	93,482,120
ZAPOTITLAN	13,983,661
ZAPOTITLAN DE MENDEZ	12,734,096
ZARAGOZA	16,580,707
ZAUTLA	30,822,020
ZIHUATEUTLA	18,106,026
ZINACATEPEC	20,564,324
ZONGOZOTLA	11,989,951
ZOQUIAPAN	9,997,465
ZOQUITLAN	41,783,830

Transferencias a Municipios de los Fondos de Aportaciones para la Infraestructura Social, Municipal y para el Fortalecimiento de los Municipios y de las Demarcaciones Territoriales del Distrito Federal

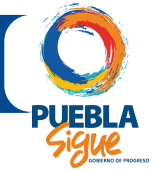
(Pesos)



Tipología / Municipio	Suma Total	FISM	FORTAMUN
TOTAL	8,774,949,205	5,054,545,528	3,720,403,677
I GASTO FEDERALIZADO	8,774,949,205	5,054,545,528	3,720,403,677
ACAJETE	86,529,477	47,299,552	39,229,925
ACATENO	15,401,724	9,916,603	5,485,121
ACATLAN	60,618,486	39,049,506	21,568,980
ACATZINGO	79,361,361	43,732,498	35,628,863
ACTEOPAN	7,194,403	5,391,761	1,802,642
AHUACATLAN	39,456,937	30,026,388	9,430,549
AHUATLAN	8,174,965	6,253,514	1,921,451
AHUAZOTEPEC	16,841,363	10,045,120	6,796,243
AHUEHUETITLA	3,399,409	2,312,034	1,087,375
AJALPAN	180,080,661	140,364,644	39,716,017
ALBINO ZERTUCHE	3,453,961	2,374,426	1,079,535
ALJOJUCA	15,026,591	11,093,828	3,932,763
ALTEPEXI	25,748,078	13,022,838	12,725,240
AMIXTLAN	10,472,180	7,558,040	2,914,140
AMOZOC	112,999,729	42,290,816	70,708,913
AQUIXTLA	14,420,746	9,132,836	5,287,910
ATEMPAN	60,419,759	43,348,638	17,071,121
ATEXCAL	8,787,507	6,568,732	2,218,775
ATLIXCO	154,570,519	73,536,672	81,033,847
ATOYATEMPAN	10,360,796	6,115,632	4,245,164
ATZALA	1,687,916	888,216	799,700
ATZITZIHUACAN	29,163,664	21,787,849	7,375,815
ATZITZINTLA	22,853,334	17,218,043	5,635,291
AXUTLA	1,745,751	1,201,762	543,989
AYOTOXCO DE GUERRERO	14,585,431	9,424,170	5,161,261
CALPAN	27,739,239	19,030,591	8,708,648
CALTEPEC	10,020,027	7,676,412	2,343,615
CAMOCUAUTLA	6,281,534	4,699,021	1,582,513
CAXHUACAN	9,168,730	6,975,285	2,193,445

Transferencias a Municipios de los Fondos de Aportaciones para la Infraestructura Social, Municipal y para el Fortalecimiento de los Municipios y de las Demarcaciones Territoriales del Distrito Federal

(Pesos)



Tipología / Municipio	Suma Total	FISM	FORTAMUN
COATEPEC	1,872,998	1,417,060	455,938
COATZINGO	5,352,619	3,572,895	1,779,724
COHETZALA	3,118,277	2,286,613	831,664
COHUECAN	10,480,629	7,534,525	2,946,104
CORONANGO	64,713,784	40,017,772	24,696,012
COXCATLAN	42,432,540	30,093,882	12,338,658
COYOMEAPAN	58,852,314	50,444,006	8,408,308
COYOTEPEC	4,773,235	3,433,768	1,339,467
CUAPIAXTLA DE MADERO	11,816,449	5,724,617	6,091,832
CUAUTEMPAN	25,965,684	20,334,614	5,631,070
CUAUTINCHAN	16,197,164	10,058,291	6,138,873
CUAUTLANCINGO	81,476,165	13,794,171	67,681,994
CUAYUCA DE ANDRADE	6,329,855	4,422,275	1,907,580
CUETZALAN DEL PROGRESO	133,405,426	104,467,265	28,938,161
CUYOACO	29,206,272	19,735,316	9,470,956
CHALCHICOMULA DE SESMA	72,854,184	44,642,749	28,211,435
CHAPULCO	12,422,117	7,746,948	4,675,169
CHIAUTLA	28,001,839	15,846,521	12,155,318
CHIAUTZINGO	32,083,701	19,755,898	12,327,803
CHICONCUAUTLA	53,057,503	43,064,872	9,992,631
CHICHIQUILA	88,178,344	72,511,221	15,667,123
CHIETLA	48,216,244	27,460,835	20,755,409
CHIGMECATITLAN	2,125,035	1,439,319	685,716
CHIGNAHUAPAN	104,810,583	67,401,996	37,408,587
CHIGNAUTLA	45,627,989	25,004,657	20,623,332
CHILA	9,331,377	6,608,417	2,722,960
CHILA DE LA SAL	2,874,540	2,053,129	821,411
HONEY	20,291,346	15,552,853	4,738,493
CHILCHOTLA	74,969,508	62,901,638	12,067,870
CHINANTLA	4,083,309	2,743,842	1,339,467
DOMINGO ARENAS	15,047,082	10,571,537	4,475,545

Transferencias a Municipios de los Fondos de Aportaciones para la Infraestructura Social, Municipal y para el Fortalecimiento de los Municipios y de las Demarcaciones Territoriales del Distrito Federal

(Pesos)



Tipología / Municipio	Suma Total	FISM	FORTAMUN
ELOXOCHITLAN	52,122,380	44,571,669	7,550,711
EPATLAN	7,312,449	4,369,963	2,942,486
ESPERANZA	22,588,354	13,557,655	9,030,699
FRANCISCO Z. MENA	34,039,769	23,982,005	10,057,764
GENERAL FELIPE ANGELES	32,487,305	20,117,286	12,370,019
GUADALUPE	13,376,915	9,906,121	3,470,794
GUADALUPE VICTORIA	32,692,252	22,486,127	10,206,125
HERMENEGILDO GALEANA	23,268,606	18,678,473	4,590,133
HUAQUECHULA	56,889,583	41,940,743	14,948,840
HUATLATLAUCA	16,111,115	12,301,383	3,809,732
HUAUCHINANGO	145,555,083	83,129,638	62,425,445
HUEHUETLA	63,664,212	52,324,274	11,339,938
HUEHUETLAN EL CHICO	16,545,416	11,453,511	5,091,905
HUEJOTZINGO	74,923,241	30,432,545	44,490,696
HUEYAPAN	31,042,155	23,264,078	7,778,077
HUEYTAMALCO	54,292,649	38,623,717	15,668,932
HUEYTLALPAN	19,920,369	16,792,734	3,127,635
HUITZILAN DE SERDAN	44,835,512	35,731,236	9,104,276
HUITZILTEPEC	7,198,705	3,958,292	3,240,413
ATLEQUIZAYAN	8,288,073	6,742,951	1,545,122
IXCAMILPA DE GUERRERO	9,177,524	6,985,285	2,192,239
IXCAQUIXTLA	14,394,841	9,116,580	5,278,261
IXTACAMAXTITLAN	75,887,120	61,104,130	14,782,990
IXTEPEC	17,763,222	13,556,656	4,206,566
IZUCAR DE MATAMOROS	101,338,931	54,538,393	46,800,538
JALPAN	35,296,136	28,012,595	7,283,541
JOLALPAN	36,624,531	28,711,965	7,912,566
JONOTLA	13,252,580	10,536,254	2,716,326
JOPALA	33,785,218	26,054,785	7,730,433
JUAN C. BONILLA	30,302,087	17,484,574	12,817,513
JUAN GALINDO	10,207,508	3,763,471	6,444,037

Transferencias a Municipios de los Fondos de Aportaciones para la Infraestructura Social, Municipal y para el Fortalecimiento de los Municipios y de las Demarcaciones Territoriales del Distrito Federal

(Pesos)



Tipología / Municipio	Suma Total	FISM	FORTAMUN
JUAN N. MENDEZ	17,623,653	14,492,400	3,131,253
LAFRAGUA	18,142,213	13,427,843	4,714,370
LIBRES	46,460,401	26,085,543	20,374,858
LA MAGDALENA TLATLAUQUITEPEC	862,654	579,804	282,850
MAZAPILTEPEC DE JUAREZ	4,678,318	2,973,980	1,704,338
MIXTLA	2,654,949	1,247,935	1,407,014
MOLCAXAC	14,298,339	10,467,499	3,830,840
CAÑADA MORELOS	43,720,369	32,156,684	11,563,685
NAUPAN	25,090,487	19,075,248	6,015,239
NAUZONTLA	7,063,297	5,076,712	1,986,585
NEALTICAN	17,702,115	10,198,445	7,503,670
NICOLAS BRAVO	10,950,431	7,175,678	3,774,753
NOPALUCAN	42,560,783	23,956,603	18,604,180
OCOTEPEC	9,002,373	6,146,733	2,855,640
OCOYUCAN	51,537,749	34,518,494	17,019,255
OLINTLA	32,861,224	25,915,414	6,945,810
ORIENTAL	27,267,844	16,268,050	10,999,794
PAHUATLAN	51,542,330	38,273,101	13,269,229
PALMAR DE BRAVO	98,344,961	70,462,211	27,882,750
PANTEPEC	55,243,716	44,326,546	10,917,170
PETLALCINGO	24,248,683	18,445,129	5,803,554
PIAXTLA	9,054,633	6,448,070	2,606,563
PUEBLA	1,245,030,369	294,401,255	950,629,114
QUECHOLAC	92,665,889	61,931,117	30,734,772
QUIMIXTLAN	77,538,941	64,188,898	13,350,043
RAFAEL LARA GRAJALES	14,093,266	5,554,087	8,539,179
LOS REYES DE JUAREZ	41,489,756	24,932,470	16,557,286
SAN ANDRES CHOLULA	131,333,006	48,534,512	82,798,494
SAN ANTONIO CAÑADA	11,717,584	8,346,300	3,371,284
SAN DIEGO LA MESA TOCHIMILTZINGO	2,271,718	1,549,214	722,504
SAN FELIPE TEOTLALCINGO	14,669,477	8,363,548	6,305,929

Tipología / Municipio	Suma Total	FISM	FORTAMUN
SAN FELIPE TEPATLAN	10,527,252	8,212,585	2,314,667
SAN GABRIEL CHILAC	24,942,432	15,435,894	9,506,538
SAN GREGORIO ATZOMPA	8,556,304	3,151,394	5,404,910
SAN JERONIMO TECUANIPAN	10,399,431	6,621,060	3,778,371
SAN JERONIMO XAYACATLAN	8,943,314	6,868,075	2,075,239
SAN JOSE CHIAPA	11,789,528	6,547,453	5,242,075
SAN JOSE MIAHUATLAN	19,972,763	12,036,676	7,936,087
SAN JUAN ATENCO	6,764,751	4,737,156	2,027,595
SAN JUAN ATZOMPA	1,797,832	1,281,585	516,247
SAN MARTIN TEXMELUCAN	136,267,579	44,566,845	91,700,734
SAN MARTIN TOTOLTEPEC	957,984	536,423	421,561
SAN MATIAS TLALANCALECA	23,111,950	10,944,570	12,167,380
SAN MIGUEL IXITLAN	1,471,929	1,184,254	287,675
SAN MIGUEL XOXTLA	9,858,922	2,416,164	7,442,758
SAN NICOLAS BUENOS AIRES	15,736,902	9,722,869	6,014,033
SAN NICOLAS DE LOS RANCHOS	22,818,884	15,742,203	7,076,681
SAN PABLO ANICANO	5,052,783	2,921,456	2,131,327
SAN PEDRO CHOLULA	124,513,407	46,695,247	77,818,160
SAN PEDRO YELOIXTLAHUACA	5,167,210	3,164,945	2,002,265
SAN SALVADOR EL SECO	46,636,056	28,360,561	18,275,495
SAN SALVADOR EL VERDE	35,465,972	16,556,024	18,909,948
SAN SALVADOR HUIXCOLOTLA	14,404,551	5,472,759	8,931,792
SAN SEBASTIAN TLACOTEPEC	58,829,202	50,330,430	8,498,772
SANTA CATARINA TLALTEMPAN	1,469,931	1,013,993	455,938
SANTA INES AHUATEMPAN	15,561,433	11,768,588	3,792,845
SANTA ISABEL CHOLULA	14,146,275	8,576,118	5,570,157
SANTIAGO MIAHUATLAN	29,484,072	14,269,268	15,214,804
HUEHUETLAN EL GRANDE	19,142,630	14,775,038	4,367,592
SANTO TOMAS HUEYOTLIPAN	9,809,613	4,676,697	5,132,916
SOLTEPEC	25,856,956	18,483,554	7,373,402
TECALI DE HERRERA	25,094,256	11,831,058	13,263,198

Transferencias a Municipios de los Fondos de Aportaciones para la Infraestructura Social, Municipal y para el Fortalecimiento de los Municipios y de las Demarcaciones Territoriales del Distrito Federal

(Pesos)



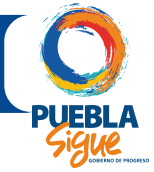
Tipología / Municipio	Suma Total	FISM	FORTAMUN
TECAMACHALCO	85,962,216	39,487,347	46,474,869
TECOMATLAN	9,152,554	5,859,069	3,293,485
TEHUACAN	297,708,886	105,096,395	192,612,491
TEHUITZINGO	18,910,726	12,182,632	6,728,094
TENAMPULCO	18,009,242	13,802,676	4,206,566
TEOPANTLAN	10,003,190	7,767,528	2,235,662
TEOTLALCO	6,622,652	4,731,959	1,890,693
TEPANCO DE LOPEZ	31,286,876	18,875,244	12,411,632
TEPANGO DE RODRIGUEZ	11,029,200	8,648,796	2,380,404
TEPATLAXCO DE HIDALGO	19,253,408	8,716,185	10,537,223
TEPEACA	109,504,343	60,951,219	48,553,124
TEPEMAXALCO	2,684,331	2,006,456	677,875
TEPEQJUMA	15,491,642	10,370,185	5,121,457
TEPETZINTLA	32,134,480	25,125,345	7,009,135
TEPEXCO	14,547,489	10,450,685	4,096,804
TEPEXI DE RODRIGUEZ	49,914,435	37,491,947	12,422,488
TEPEYAHUALCO	42,057,141	31,869,712	10,187,429
TEPEYAHUALCO DE CUAUHTEMOC	3,964,241	1,832,914	2,131,327
TETELA DE OCAMPO	53,504,122	36,533,718	16,970,404
TETELES DE AVILA CASTILLO	7,330,133	3,790,586	3,539,547
TEZIUTLAN	94,263,680	35,407,937	58,855,743
TIANGUISMANALCO	19,767,680	12,058,356	7,709,324
TILAPA	10,465,254	5,310,627	5,154,627
TLACOTEPEC DE BENITO JUAREZ	96,579,786	64,912,634	31,667,152
TLACUILOTEPEC	55,981,470	46,032,865	9,948,605
TLACHICHUCA	58,271,161	40,809,840	17,461,321
TLAHUAPAN	55,993,084	31,736,726	24,256,358
TLALTENANGO	10,494,994	6,197,964	4,297,030
TLANEPANTLA	7,267,925	4,278,398	2,989,527
TLAOLA	42,165,831	30,114,848	12,050,983
TLAPACOYA	20,146,322	16,230,446	3,915,876

Transferencias a Municipios de los Fondos de Aportaciones para la Infraestructura Social, Municipal y para el Fortalecimiento de los Municipios y de las Demarcaciones Territoriales del Distrito Federal

(Pesos)



Tipología / Municipio	Suma Total	FISM	FORTAMUN
TLAPANALA	13,685,120	8,592,612	5,092,508
TLATLAUQUITEPEC	94,319,826	62,055,613	32,264,213
TLAXCO	17,042,807	13,819,281	3,223,526
TOCHIMILCO	52,668,117	41,838,998	10,829,119
TOCHTEPEC	27,228,151	14,425,112	12,803,039
TOTOLTEPEC DE GUERRERO	2,569,280	1,857,631	711,649
TULCINGO	16,634,916	11,116,625	5,518,291
TUZAMAPAN DE GALEANA	13,554,221	9,746,298	3,807,923
TZICATLACOYAN	13,677,153	9,379,520	4,297,633
VENUSTIANO CARRANZA	39,647,936	22,103,991	17,543,945
VICENTE GUERRERO	90,172,814	75,300,567	14,872,247
XAYACATLAN DE BRAVO	2,886,680	1,974,202	912,478
XICOTEPEC	115,928,781	66,803,926	49,124,855
XICOTLAN	2,878,884	2,169,045	709,839
XIUTETELCO	97,524,955	73,426,004	24,098,951
XOCHIAPULCO	8,488,413	6,463,833	2,024,580
XOCHILTEPEC	5,222,856	3,232,049	1,990,807
XOCHITLAN DE VICENTE SUAREZ	33,162,189	25,478,798	7,683,391
XOCHITLAN TODOS SANTOS	15,502,444	11,681,253	3,821,191
YAONAHUAC	13,171,283	8,380,924	4,790,359
YEHUALTEPEC	37,592,621	22,480,946	15,111,675
ZACAPALA	9,294,455	6,643,263	2,651,192
ZACAPOAXTLA	113,090,887	79,740,505	33,350,382
ZACATLAN	124,017,805	74,288,652	49,729,153
ZAPOTITLAN	12,966,441	7,843,175	5,123,266
ZAPOTITLAN DE MENDEZ	12,869,229	9,570,919	3,298,310
ZARAGOZA	17,108,216	7,354,409	9,753,807
ZAUTLA	42,926,556	31,437,653	11,488,903
ZIHUATEUTLA	29,096,404	21,063,218	8,033,186
ZINACATEPEC	24,118,180	13,975,982	10,142,198
ZONGOZOTLA	11,087,474	8,131,116	2,956,358



Tipología / Municipio	Suma Total	FISM	FORTAMUN
ZOQUIAPAN	7,011,347	5,538,595	1,472,752
ZOQUITLAN	79,344,407	68,321,091	11,023,316



Tipología/Municipio	Gasto Total
TOTAL	14,216,815
I GASTO FEDERALIZADO	14,216,815
FRANCISCO Z. MENA	7,716,887
JALPAN	14,217
PANTEPEC	1,272,405
VENUSTIANO CARRANZA	5,213,306

Tipología / Programa Presupuestario	Gasto Total
TOTAL	714,811,710
D DEUDA PUBLICA	714,811,710
PAGO CREDITO ESTADO	714,811,710

FI	FN	SF	AI	PP	Unidad Responsable	Gasto Total
TOTAL						18,033,353
					OTRAS NO CLASIFICADAS EN FUNCIONES ANTERIORES	18,033,353
					ADEUDOS DE EJERCICIOS FISCALES ANTERIORES	18,033,353
					ADEUDOS DE EJERCICIOS FISCALES ANTERIORES	18,033,353
					RECAUDAR INGRESOS ESTATALES	3,883,353
					H001 ADEUDOS DE EJERCICIOS FISCALES ANTERIORES (ADEFAS)	3,883,353
					DIRECCION DE INGRESOS	3,883,353
					ADMINISTRAR RECURSOS HUMANOS, MATERIALES Y FINANCIEROS	14,150,000
					H001 ADEUDOS DE EJERCICIOS FISCALES ANTERIORES (ADEFAS)	14,150,000
					OFICINA DEL C. SECRETARIO	6,000,000
					DIRECCION DE RECURSOS HUMANOS	8,150,000